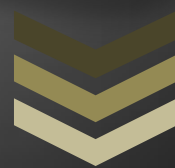


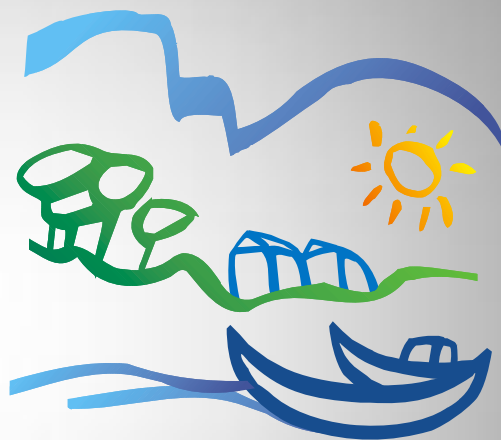


Grandes Opções do Plano e Orçamento 2013



UMA FREGUESIA QUE
CONSTRÓI O FUTURO

Junta de Freguesia



**GÂMBIA PONTES
ALTO DA GUERRA**

APRESENTAÇÃO DAS GRANDES OPÇÕES DO PLANO E ORÇAMENTO PARA 2013

ÍNDICE

Assunto	Página
1. <u>LINHAS GERAIS DA POLÍTICA DAS GRANDES OPÇÕES DO PLANO DA JUNTA</u>	02
2. <u>APRESENTAÇÃO TÉCNICA DOS DOCUMENTOS PREVISIONAIS</u>	15
2.1. REGRAS E PRINCÍPIOS NA ELABORAÇÃO DOS DOCUMENTOS PREVISIONAIS	18
2.2. NORMAS DE EXECUÇÃO ORÇAMENTAL OBRIGATÓRIAS	20
3. <u>DADOS SOBRE A EVOLUÇÃO DAS RECEITAS E DESPESAS DESDE 2002...</u>	22
4. <u>ELEMENTOS TÉCNICOS DE ANÁLISE DAS GRANDES OPÇÕES DO PLANO E ORÇAMENTO</u>	25
4.1. GRANDES OPÇÕES DO PLANO	25
4.1.1. Nota às grandes opções do plano	25
4.1.2. Síntese das despesas segundo a classificação funcional	25
4.1.3. Plano plurianual de investimentos	28
4.1.4. Plano plurianual das ações mais relevantes	33
4.2. ORÇAMENTO	55
4.2.1. Nota ao orçamento	55
4.2.2. Mapa resumo das receitas e das despesas	56
4.2.3. Gráfico da estrutura das receitas	57
4.2.4. Gráfico da estrutura das despesas segundo a classificação económica ..	58
4.2.5. Mapa resumo das despesas segundo a classificação orgânica/económica	59
4.2.6. Gráfico da estrutura das despesas segundo a classificação orgânica	60
4.2.7. Resumo do orçamento	61
4.2.8. Orçamento das receitas	62
4.2.9. Orçamento das despesas	65
5. <u>NOTA FINAL</u>	87

1. LINHAS GERAIS DA POLITICA DAS GRANDES OPÇÕES DO PLANO DA JUNTA PARA 2013

INTRODUÇÃO

O ano 2013 irá continuar a ser um ano de estrangulamento financeiro para a Administração Local, assim como para toda a população em geral, consequência da austeridade em que o País se encontra e que irá viver nos próximos anos.

Esta austeridade afeta grandemente a capacidade realizadora, impõe a diminuição do investimento público, colocando em risco as condições e a qualidade de vida das populações.

Este orçamento foi elaborado em rigoroso cumprimento das regras previsionais, estando o mesmo inflacionado em cerca de 0,9% no seu total.

Relativamente à receita proveniente das transferências do Fundo Financiamento das Freguesias, o valor é o mesmo do ano transato, por existir já essa informação na proposta de OE 2013, na presente data.

As receitas relativas aos protocolos celebrados com a Câmara Municipal de Setúbal serão também apresentadas com os mesmos valores de 2012.

Ao nível das receitas próprias, as quais possuem pouca expressão, foram inflacionadas em 0,9%.

Tendo em conta o quadro de referência da freguesia, onde constam objetivos e intervenções estratégicas para o ano a que se refere o documento (intervenções setoriais a desenvolverem por objetivos definidos para o plano e identificação das ações), no quadro das suas atribuições, bem como das atribuições de outras entidades da administração central e municipal, este orçamento foi elaborado, uma vez mais, adequado à linha de trabalho que este executivo tem levado a cabo, ao longo dos anos.

As Grandes Opções do Plano são peças essenciais que integram os documentos previsionais, constituídas pelos **planos de atividade (PPI e PPA)** e **orçamento**, sobre os quais se constroem diversos elementos que tratam a informação em diversos ângulos e de forma mais condensada e esclarecedora.

As linhas gerais da política assumida pelos atuais eleitos da Junta, encontram-se desenvolvidas nas páginas seguintes, arrumadas nos objetivos considerados na **Classificação Funcional** que é aquela que está determinada pelo ponto 2.5.1.do Pocal, considerada como essencial e de grande importância para acompanhar a execução orçamental, pois é ela que nos fornece a verdadeira aplicação política dos dinheiros públicos.

Assim, deixamos expressas as considerações relativamente às nossas perspectivas para 2013:

FUNÇÕES GERAIS

Grupo de funções relativas às atividades de âmbito geral da Administração Local que têm a ver com a estrutura de funcionamento da autarquia.

Administração Geral

Atividades inseridas no âmbito geral da administração que abrange as atividades-meio que integram os órgãos e os serviços gerais da autarquia, designadamente os da área **administrativa e financeira**.



Nesta área a junta continua a apostar na utilização de meios técnicos modernos que ajudem a desburocratizar e a simplificar as tarefas administrativo-contabilísticas, pelo que opta sempre por modelos de gestão ágeis e transparentes, assentes na otimização dos processos e na orientação das autarquias para os cidadãos, com o objetivo da melhoria contínua dos seus serviços, estimulando a participação democrática das populações na gestão da freguesia, sendo que uma gestão autárquica,

social e democrática, pressupõe a utilização racional de todos os meios administrativos, financeiros e institucionais.

Os meios informáticos e as novas tecnologias de informação, são um meio eficaz de tratamento da divulgação das atividades da autarquia, contribuindo para a realização da política autárquica, exigindo de quem os utiliza, um grande rigor no tratamento e na qualidade da informação e a verificação, no dia a dia, dos dados que permitem dar em tempo real, em relação a cada actividade e a cada serviço, a informação necessária à gestão da autarquia.

Como a ativação dos processos de organização é permanente, a junta continua a investir em 2013 nos meios adequados, dotando o orçamento de uma verba de **2.112,00€**.

Para esta função estão previstas despesas de funcionamento no montante de **93.082,00€**.

O montante global dos gastos previstos com esta função, que é de **95.194,00€**, representando um peso de **23,79%** do valor total orçamentado, refletindo uma diminuição de **0,50%** em relação às previsões do exercício transato.

Segurança e Ordem Pública

Continuando permanentemente a estabelecer a mais estreita colaboração com as forças de segurança que atuam na área da freguesia, prossegue a preocupação dos eleitos, relativamente à segurança das populações, nomeadamente a população mais idosa que continua a ser um alvo fácil para a criminalidade.



Assim, anualmente a autarquia colabora com a GNR – Guarda Nacional Republicana, em sessões de esclarecimento dirigidas aos idosos da freguesia, disponibilizando meios e divulgação.

Ultrapassando as competências da Junta de Freguesia, face à resolução destas carências, a autarquia continua a alertar os organismos competentes, nomeadamente o Ministério da Administração Interna, para a necessidade clara da construção

de instalações da Guarda Nacional Republicana, na freguesia ou na freguesia vizinha (freguesia do Sado), possibilitando deste modo uma atuação de proximidade nestas freguesias rurais.

Protecção Civil e Luta Contra Incêndios

Os serviços vocacionados para a protecção civil, prevenção e combate a incêndios e socorro às populações civis, em caso de acidentes e de calamidades, estão inseridos nesta sub-função, estando a Junta de Freguesia disponível para colaborar em caso de necessidade, com os seus meios humanos e materiais.



FUNÇÕES SOCIAIS

Grupo de funções que abrange os serviços e as atividades que observam a satisfação de diversas necessidades, nomeadamente:

- Educação
- Saúde
- Segurança
- Ação social
- Habitação
- Ordenamento do território
- Saneamento básico
- Abastecimento de água
- Resíduos sólidos
- Serviços recreativos culturais, religiosos e cívicos.

O sistema de contabilidade autárquica existente actualmente, reflecte estas funções, enquadrando-se as mesmas nas intenções da Junta de Freguesia de **Ordenar e Humanizar o Espaço Físico da Freguesia** e de **Contribuir para o Desenvolvimento de uma Comunidade Saudável**.

É ambição da junta que o território **freguesia** seja orientado através de instrumentos de planeamento eficazes e aprovados, com a participação dos órgãos autárquicos que representam a Freguesia. Pretende ainda a autarquia que a organização do espaço urbano dê prioridade às pessoas, facilitando o relacionamento interpessoal e de vizinhança, valorizando a solidariedade e promoção da coesão social, apostando no desenvolvimento da educação, cultura e saúde dos seus fregueses.

Procurando a junta responder na medida das suas possibilidades, às muitas necessidades fundamentais deste domínio autárquico, não poderá contudo deixar de contar com a intervenção da Câmara Municipal de Setúbal e da Administração Central nas partes que lhes competem.

Para o conjunto destas funções, cuja análise pormenorizada, pode ser desenvolvida através da leitura direta do plano de investimentos para 2013, a junta prevê investir **13.108,00€**.

Este valor, em conjunto com o valor previsto para despesas de funcionamento, que é de **240.764,00€**, fornece-nos o montante de gastos de **253.872,00€**, valor que corresponde a um peso de **63,45%** do orçamento, refletindo um aumento de **1,57%** em relação às previsões do exercício transacto.

As funções e sub-funções que pertencem a este grupo serão a seguir desenvolvidas:



Educação

A **Educação** é a função que enquadra a sub-função que corresponde ao universo do **Ensino Não Superior**.

Esta é uma das áreas descentralizadas pela Câmara Municipal de Setúbal, através do protocolo de descentralização de competências, abrangendo a realização e manutenção de pequenas obras e trabalhos de reparação, substituição de materiais necessários à conservação, manutenção e funcionamento dos edifícios das escolas, com inclusão da limpeza de logradouros.

Continuará a ser uma preocupação, a promoção do desporto escolar, contribuindo para a evolução sociocultural das populações, pelo que a junta prosseguirá no apoio aos responsáveis pela gestão das escolas e dos jardins de infância, nomeadamente professores e associações de pais, nas diversas iniciativas realizadas no âmbito cultural e desportivo.

No seu âmbito possível de atuação, a junta prevê gastar no objetivo **educação** o valor de **12.623,00€** (**investimentos: 4.501,00€; despesas correntes: 8.122,00€**).

Saúde

A sub-função “**Serviços Individuais de Saúde**” enquadrada nesta função, compreende o apoio prestado aos serviços de saúde, bem como os serviços prestados no âmbito da assistência da doença dos servidores do Estado, nomeadamente as despesas relativas às transferências para o orçamento do Serviço Nacional de Saúde, as quais se processam mediante a retenção dos respectivos valores, na transferência trimestral do Fundo de Financiamento das Freguesias.

A Junta de Freguesia tem por obrigação, estar atenta à forma como a população que representa está a ser assistida pelos serviços prestadores de cuidados de saúde existentes, competindo-lhe alertar os organismos competentes para as carências existentes, neste domínio importante da responsabilidade direta da administração central.

A grande carência na freguesia é a não existência de um centro de saúde, pelo qual a autarquia tem reclamado desde o primeiro momento da sua existência, uma vez que a população é obrigada a deslocar-se para fora da freguesia.

Neste sentido, irá continuar-se a insistir junto das entidades competentes, para que seja implantada uma extensão dos serviços de saúde na freguesia e enquanto tal não for possível, exigir uma extensão móvel que resolva situações nos locais mais dispersos.

Em termos de equipamentos relacionados com a saúde, atualmente apenas existe na freguesia uma farmácia na localidade de Pontes.

Ação Social

Função composta por duas sub-funções em que a primeira, **Segurança Social**, compreende as transferências do orçamento da autarquia para os organismos do sistema de segurança social, enquanto contribuição da entidade e as pensões de aposentação enquanto suportadas pela autarquia.

A junta prevê suportar encargos sociais obrigatórios em 2013 no valor de **41.645,00€**.

A segunda sub-função, **Ação Social** inclui os serviços de ação social e as prestações pecuniárias proporcionadas a beneficiários com necessidades especiais, designadamente apoios a infantários, terceira idade, deficientes e a outras instituições de assistência e solidariedade social.

O projeto em curso “**Conciliação de Gerações**” continua a ser a grande aposta neste domínio, em parceria com a Associação de Solidariedade Social da

Freguesia de Gâmbia-Pontes-Alto da Guerra, que presta as respostas sociais de Centro de Dia e Serviço de Apoio Domiciliário no edifício cedido pela Junta de Freguesia. O projeto consiste no partilhar de experiências e aprendizagens, com a realização de diversas iniciativas dentro das mais variadas áreas, coordenadas pela coordenadora técnica da instituição e pela responsável funcional pela agenda cultural da autarquia, entre os idosos e os mais jovens, sendo este um projeto aberto à comunidade.

Sendo uma área com grandes dificuldades de subsistência, continuará a junta, dentro das suas possibilidades, a dar o seu apoio.

Estão ainda previstas outras iniciativas em colaboração com a Associação, Câmara Municipal de Setúbal e outras entidades:

- Passeio de idosos
- Piquenício concelhio
- Festa do idoso da freguesia (16ª edição), etc.

Inscribe no seu orçamento e plano de actividades para 2013 o valor de **5.517,00€** (investimentos: 1,00€; despesas correntes: 5.516,00€).



Habitação e serviços colectivos

Estão previstos para esta função que enquadra importantes áreas sociais (Habitação, Ordenamento do Território, Saneamento Básico e Abastecimento de Água, Resíduos Sólidos e Protecção do Meio Ambiente) investimentos no valor de **6.352,00€** e para despesas de funcionamento **144.280,00€**.

O total desta função – **150.632,00€** – que se enquadra no objetivo “FUNÇÕES SOCIAIS” representa **37,65%** do conjunto das despesas orçamentadas, refletindo um aumento de **2,58%** em relação às previsões do exercício transato.



Habitação

Embora sem competência específica e legal nesta função, compete à Junta de Freguesia assegurar que as competências municipais sejam cumpridas a fim de garantir, como lhe compete, a conservação e manutenção do parque habitacional.

Ordenamento do Território

É da competência direta do município, o ordenamento do território e urbanismo. Contudo, a Junta não deixa de estar atenta à elaboração e aprovação de planos municipais de ordenamento, delimitando

as áreas de desenvolvimento urbano e construção prioritárias com respeito pelos planos nacionais e regionais e pelas políticas setoriais.

Saneamento e Abastecimento de água

Embora da competência dos órgãos municipais, a Junta está continuamente interessada nesta importante área, nomeadamente no planeamento, gestão de equipamentos e realização de investimentos nos sistemas de Saneamento e Abastecimento Público de água, nas zonas ainda não contempladas da freguesia.

Resíduos sólidos

Continua a ser permanente, a preocupação do Órgão Executivo, em acompanhar os sistemas municipais de recolha e tratamento de resíduos sólidos urbanos, na área da freguesia.

Neste âmbito, dispõe a autarquia de serviços de recolha de resíduos de construção e demolição (RCD) de entulhos provenientes de pequenas obras domésticas (aluguer de big bag's), de recolha de resíduos verdes especiais (RVE) provenientes da limpeza e manutenção de jardins e quintais, estando ainda previsto para 2013, a implementação de um novo serviço de limpeza de terrenos em propriedade privada (LTPP). Estes serviços têm apenas o objetivo de minimizar o problema do depósito de certos resíduos em locais impróprios, num total desrespeito pelo ambiente e pela qualidade de vida das populações.

Proteção do meio ambiente e conservação da natureza

Sub-função da função “Habitação e Serviços Coletivos”, a **Proteção do meio ambiente e conservação da natureza** abrange a higiene pública, assim como a proteção, conservação e valorização do património natural.

Contemplado no protocolo de descentralização de competências da Câmara Municipal, assegura a varredura de ruas, limpeza e manutenção de papeleiras, remoção de areias, extirpação de ervas,



monda química nos arruamentos, passeios e outros espaços públicos, limpeza de sarjetas, sumidouros, valetas, bermas de estradas e caminhos municipais, recolha de objetos volumosos (monos e velharias), recolha de resíduos verdes colocados junto aos contentores e disposição dos mesmos em aterro.

Esta área continua a ser uma das grandes preocupações do Executivo.

O Executivo pretende ainda criar cada vez mais espaços verdes e manter os existentes,

fundamentais para o aumento da qualidade de vida, sendo também esta área contemplada na descentralização de competências da Câmara Municipal, assegurando a limpeza e manutenção dos espaços verdes e jardins, conservação dos sistemas de rega, operações de rega, fertilizações, replantações e retanchas de jardins e espaços verdes.

Serviços Culturais, Recreativas e Religiosas

As sub-funções desta importante função que a seguir se apresentam, contribuem para o desenvolvimento cultural das populações.

Para o seu conjunto, a Junta de Freguesia prevê aplicar em 2013 o valor de **31.095,00€** que corresponde a um peso no orçamento de **7,77%**, refletindo uma diminuição de **0,71%** em relação às previsões do exercício transato, considerando tais serviços de grande importância para a valorização dos cidadãos.

Cultura

Esta sub-função está relacionada com a organização e apoio a atos culturais ou participações a organizações que prossigam interesse público na freguesia, promotoras de cultura e abrange:

- Museus
- Bibliotecas
- Teatros
- Cinematecas
- Arquivos
- Outros centros de cultura



A Junta prevê encargos correntes com a cultura no valor de **18.827,00€** que engloba apoios, aquisição de bens e serviços, na realização dos diversos eventos culturais (música, clube de leitura, teatro, exposições, concursos, etc) e desportivos, inseridos na sua **agenda cultural**. Estão ainda previstos investimentos no valor de **253,00€**, perfazendo um total de **19.080,00€** que corresponde a um peso no orçamento de **4,77%**, refletindo uma diminuição de **0,09%** em relação às previsões do ano transato.

Desporto, Recreio e Lazer

Sub-função relacionada com o fomento, promoção e apoio à prática e difusão de:

- Desporto
- Ocupação de tempos livres, de recreio e do lazer
- Construção, recuperação e conservação de infra-estruturas desportivas

Engloba ainda os apoios a organizações com tais objectivos, estando previstos os gastos correntes seguintes:

- ✓ Aquisição de bens e serviços – **6.713,00€**
- ✓ Transferências – **3.250,00€**
- ✓ Outras despesas correntes – **51,00€**

A Junta prevê em investimento, o valor de **2.001,00€**, perfazendo um total de **12.015,00€** que corresponde a um peso no orçamento de **3,00%**, refletindo uma diminuição de **0,62%** em relação às previsões do ano transato.



A Junta de Freguesia estimula o desenvolvimento e favorece as atividades próprias do movimento associativo (coletividades e associação), respeitando a sua autonomia e solicitando a sua participação em diversas iniciativas promovidas pela autarquia, nomeadamente nas comemorações do 25 de Abril, entre outras, incluindo as iniciativas das coletividades e associação na sua Agenda Cultural.

FUNÇÕES ECONÓMICAS

O grupo de funções que se seguem, referem-se às despesas relacionadas com a construção, manutenção, conservação, melhoramento e apoio a atividades nas seguintes áreas:

- Agricultura
- Indústria e energia
- Transportes e comunicações
- Comércio e turismo
- Outras funções de natureza económica

A junta prevê gastar em 2013, em investimentos, o valor de **6.053,00€**, sendo **5.701,00€** para transportes e comunicações e **352,00€** para outras funções económicas. Para despesas de funcionamento, está previsto o montante de **44.981,00€**.

O montante global dos gastos previstos para este grupo é de **51.034,00€**, representando um peso de **12,76%** do valor total orçamentado, refletindo uma diminuição de **1,07%** em relação às previsões do exercício transato.

Transportes Rodoviários

Sub-função pertencente ao grupo da função **Transportes e Comunicações**, relacionada com a construção e conservação de:

- Viadutos
- Arruamentos
- Vias
- Caminhos
- Calçadas (área descentralizada pela Câmara Municipal de Setúbal)
- Sinalização (área descentralizada pela Câmara Municipal de Setúbal)
- Toponímia (área descentralizada pela Câmara Municipal de Setúbal)

Estão previstas para 2013, neste domínio, despesas de investimento no valor de **5.701,00€**, repartidas pelas seguintes rubricas orçamentais:

ÁREA	VALOR
Viadutos, arruamentos e obras complementares	3.000,00€
Sinalização, trânsito e toponímia	1.000,00€
Abrigos de passageiros	500,00€
Porto de Pesca de Gâmbia e Pontal	200,00€
Outros investimentos	1.001,00€



Nesta área, a autarquia continua com os seus objetivos que consistem em ver melhoradas as vias rurais e arruamentos da freguesia, através de diversos trabalhos de reparação, conservação e requalificação, utilizando sempre que possível, os meios humanos e equipamentos próprios, em estreita colaboração com o município.

OUTRAS FUNÇÕES ECONÓMICAS

Esta função concentra todas as despesas relacionadas com:

- Meios humanos utilizados no sector operativo das obras
- Meios materiais utilizados nas obras

Em despesas correntes com pessoal e aquisição de bens e serviços, está previsto u valor de **44.891,00€**,

Em investimentos está orçamentado o valor de **352,00€**, perfazendo um total de **45.333,00€**, correspondendo a um peso no orçamento de **11,33%**, refletindo uma diminuição de **0,28%** em relação às previsões do ano transato.



Nota conclusiva

As linhas gerais aqui esplanadas pelo Órgão Executivo, a exemplo dos anos anteriores, encontram nos documentos de conteúdo técnico que integram esta apresentação das **Grandes Opções do Plano (GOP's)** e **Orçamento para 2013**, um adequado desenvolvimento que viabiliza o conhecimento detalhado de todas as previsões observadas nos diversos enquadramentos da tríade classificativa contabilisticamente adotada.

Continuamos plenamente abertos à colaboração com todas as instâncias da administração central, assim como com o município e com todas as entidades cívicas da freguesia, para que as ações que competem a cada um respondam às necessidades individuais e coletivas da população da freguesia.

Uma vez mais queremos assinalar neste documento o reconhecimento dirigido aos colaboradores da área operativa, pelo seu valioso contributo nos trabalhos que desenvolvem em diversas ações, nomeadamente as que impõem adaptações com carácter polivalente, assim como às colaboradoras da área administrativa e contabilística que têm sido importantes auxiliares do Executivo, na implementação e prossecução de boas e rigorosas práticas de trabalho.

Uma vez mais referimos que o ano 2013 irá ser um ano bastante difícil para todos, devido às políticas de austeridade decorrentes do PAEF – Programa de Ajustamento Económico e Financeiro imposto pelo Governo, contudo, dentro das possibilidades desta autarquia, iremos procurar dar continuidade ao trabalho desenvolvido nos últimos anos, com o objetivo da melhoria contínua dos serviços prestados e conseqüentemente a qualidade de vida da população.

2. APRESENTAÇÃO TÉCNICA DOS DOCUMENTOS PREVISIONAIS

A apresentação deste orçamento acontece num ambiente de grande inquietude sobre o estado do país em que a falta de esperança é o pior que pode acontecer às pessoas, às instituições e a uma parte do povo que não vive com padrões mínimos de dignidade.

Ninguém faz ideia do que pode contar para 2013, nem mesmo aqueles que nos governam donde saem previsões sempre erradas. Parafraseando um dos muitos comentadores que nos surgem na TV, este governo “é como uma galinha sem cabeça”.

Sendo impensável fazer cortes cegos nas despesas sociais uma vez que poem em causa a vida das pessoas e a eficiência tributária, a verdade é que este governo, que demonstra ser o mais inábil e o mais mal preparado que o país teve, não deixou de enveredar por tal caminho, provocando uma forte derrapagem na execução orçamental com uma quebra brutal das receitas fiscais.

A consequência de tal erro de gestão orçamental refletiu-se, como não podia deixar de ser, no aumento “colossal” do défice, fazendo com que os portugueses tenham que o pagar caro com mais uma anunciada pesada austeridade, cujos efeitos recessivos estão claramente mal avaliados. Com efeito, é com grande espanto que recentemente o próprio FMI venha reconhecer publicamente que a base fundamental de todas as suas previsões estão erradas! Esta conclusão do FMI atira por terra as teorias que este governo continua a experimentar, recebendo elogios de “bom aluno” por parte de professores que, afinal, demonstram serem incompetentes.

Mais um ano de Orçamento do Estado que por aquilo que consta da sua proposta , o mesmo vai ser mesmo viabilizado, dada a composição da coligação na Assembleia da República, trazendo à vida das autarquias e de todos nós portugueses enormes dificuldades e contribuindo, assim, para que o país caminhe para o abismo.

Trata-se do mais desumanizado que conhecemos. Ao longo dos exercícios temos tido maus e muito maus orçamentos do estado, mas este é francamente desastroso! Com ele vamos mergulhar num poço de fundo desconhecido quando afinal o primeiro-ministro, num discurso feito no Pontal, no passado mês de Agosto, afirmou que em 2013 seria o “ano da inversão”.

Como se pode confiar em políticos deste jaez, que mentem com este desplante?

Numa altura em que se fala muito do interesse dos “mercados” e não no interesse das pessoas, cada um tem que assumir as suas responsabilidades nas consequências que isso tem na gestão das contas públicas, a diversos níveis, de forma a garantir a confiança dos cidadãos em relação às informações que se transmitem.

Como é do conhecimento dos que desenvolvem funções autárquicas, as freguesias estão sujeitas às normas consagradas na Lei de Enquadramento Orçamental e aos princípios e regras orçamentais e de estabilidade orçamental, estando também sujeitos, na aprovação e

execução dos seus orçamentos, aos princípios da solidariedade recíproca entre níveis de administração e da transparência orçamental.

Por isso mesmo as juntas de freguesias como verdadeiros átomos da democracia que tão atacadas têm sido por serventúrios de uma oligarquia financeira internacional que subjuga o nosso e outros povos, deverão ser elas a garantir exemplos de uma melhor articulação e uma linguagem comum em torno da sua gestão financeira, uma vez que sem verdade e sem transparência, não há boas contas, não há responsabilidade, já que a gestão económico-financeira deve ser feita para as pessoas e não o contrário.

Sabemos todos, infelizmente, que a “criatividade” financeira e contabilística pela qual alguns optam e que é bastante prejudicial à economia, através da demonstração aparente de valores que não correspondem à realidade, permitem o enriquecimento ilícito daqueles e, esses sim, que vivem muito acima das possibilidades do país.

Felizmente, essa “criatividade” contabilística não existe nesta junta de Freguesia, pois procura-se que todas operações sejam feitas com rigor e transparência no enquadramento das normas contabilísticas em vigor.

Neste quadro político e social de grande gravidade e incertezas em que todos estamos a viver, em relação aos tratamentos de execução orçamental e à gestão financeira da autarquia, o Órgão Executivo desta Junta é apoiado por um técnico oficial de contas cuja preparação técnica é transmitida aos eleitos e responsáveis funcionais para que a sua ação política e social seja desenvolvida em prol das populações sem a permissibilidade de percalços relacionados com atos de negligência e/ou de corrupção.

A informação verdadeira e transparente é um dos mais importantes pilares da democracia e, por isso, esta Junta de Freguesia enveredou por possuir uma contabilidade trabalhada seriamente através da qual se possa obter indicadores úteis, oportunos e fiáveis para ajudar os eleitos a gerir a autarquia eficientemente.

A contabilidade autárquica desde que organizada convenientemente, tem um papel fundamental na transparência das contas e na responsabilização dos gestores dos gastos públicos.

Sendo a prevenção a arma mais poderosa no combate à corrupção, esta Junta dispõe de um Sistema de Controlo Interno por responsabilidades funcionais bem precisas no respeito pelo princípio da segregação de funções, uma vez que os aspetos, suscetíveis de favorecer ou indiciar atos de fraude e corrupção, tem muitas vezes a ver com:

- A excessiva concentração de poderes;
- A reduzida segregação de funções;
- A não correção de deficiências de controlo anteriormente identificadas;

A atividade que é desenvolvida nesta junta com vista a garantir tal prevenção, enquadra-se nas exigências impostas pelo Tribunal de Contas, das quais destacamos as seguintes medidas:

Promover a transparência, ao zelar pela prestação regular de contas e pela clareza das operações e atividades;
Defender a legalidade e promover a responsabilização, verificando e chamando a atenção dos eleitos, através de recomendações escritas, para as situações de irresponsabilidade, de ilegalidade e de má gestão;
Incentivar a boa gestão e defender o primado do interesse público, questionando a justificação e utilidade das ações e promovendo a recurso a processos concorrenciais;
Contribuir para o aperfeiçoamento das juntas e dos seus sistemas de controlo e gestão, ao detetar deficiências, apontando formas de as superar, e identificando áreas de risco e incentivar o aperfeiçoamento da legislação e regulamentação aplicável aos seus domínios de controlo, evidenciando falhas e lacunas e propondo as alterações que considera adequadas;
Detetar e comunicar indícios de corrupção com vista ao eventual desencadeamento de procedimentos de investigação criminal;
Reforçar a cobertura dos mecanismos de organização e controlo e acompanhar e aperfeiçoar regularmente a avaliação dos sistemas de controlo interno;
Reforçar o controlo em áreas de maior risco de fraude e corrupção e forçar o controlo de situações de conflitos de interesses;
Aperfeiçoar a execução orçamental tendo em vista o respeito pelas fases obrigatórias;

Os documentos previsionais para 2013 que estamos a submeter à apreciação e aprovação da Assembleia de Freguesia obedecem às mesmas formas que temos vindo a adotar, no respeito pelo princípio da comparabilidade.

Assim, de acordo com Lei n.º169/99, de 18 de setembro, republicada pela Lei n.º5-A/2004, de 11 de janeiro, é obrigatório a elaboração, aprovação e execução de um orçamento anual coincidente com o ano civil.

Os modelos definidos no ponto 7.2. do Pocal normalizam a estrutura de apresentação das receitas e das despesas nos seguintes mapas: Resumo das Receitas e das Despesas; Orçamento das Receitas por classificação económica; Orçamento das Despesas por classificação económica e por orgânica (este optativo).

Nos termos do diploma que define o regime da contabilidade das autarquias locais, compete ao órgão executivo das autarquias apresentar a proposta do orçamento e das grandes opções ao respetivo órgão deliberativo.

A coordenação da organização e preparação de tão importantes instrumentos de gestão está conferida ao presidente da junta, competindo-lhe difundir a estratégia e as linhas de orientação política e administrativa a seguir na elaboração dos mesmos através de contactos que o presidente do executivo entenda por bem estabelecer com os vogais do órgão que coordena e com os eventuais responsáveis pelos diversos setores operativos, transmitindo-lhes a necessidade de determinação das necessidades e sua quantificação em termos monetários, sendo de exigir elementos justificativos para cada uma das dotações pedidas perante a análise da evolução do atual orçamento e planos de atividade.

2.1 – REGRAS E PRINCÍPIOS NA ELABORAÇÃO DOS DOCUMENTOS

PREVISIONAIS

Independentemente da liberdade que as Juntas dispõem na criação dos esquemas de trabalho para elaboração das Grandes Opções do Plano e do Orçamento estão sujeitas tal como os municípios às normas consagradas na Lei de Enquadramento Orçamental e aos princípios e regras orçamentais e de estabilidade orçamental. O conjunto de princípios orçamentais a que a lei alude resulta da conjugação do POCAL com a Lei de Enquadramento Orçamental.

Pela importância que elas assumem na preparação dos documentos previsionais detalhámo-las nos documentos de apresentação respeitantes ao exercício transato, pelo que se torna desnecessário a sua repetição dado o conhecimento que os eleitos já dispõem de todos eles.

É de tomar em atenção algumas regras gerais para que uma despesa, ao se efetuada pela junta, seja devidamente considerada como uma despesa pública:

1. A autorização de despesas fica sujeita à verificação dos seguintes requisitos:
 - a) Conformidade legal;
 - b) Regularidade Financeira;
 - c) Economia, eficiência e eficácia.
2. Por conformidade legal entende-se a prévia existência de lei que autorize a despesa, dependendo a regularidade financeira da inscrição orçamental, correspondente cabimento e adequada classificação da despesa;
3. Na autorização de despesas ter-se-á em vista a obtenção do máximo rendimento com o mínimo de dispêndio, tendo em conta a utilidade e prioridade

A arrecadação das receitas orçamentadas não tem as mesmas características que a autorização da despesa, a qual dá ao órgão executivo a possibilidade de assumir compromissos até ao valor orçado.

Na verdade, uma vez orçamentadas as receitas o órgão executivo assume a obrigação de cobrar as receitas previstas, de tal modo que “nenhuma receita poderá ser liquidada e arrecadada se não tiver sido objeto de inscrição na rubrica orçamental adequada”.

Segundo este preceito, só podem ser cobradas as receitas que tenham existência legal, isto é, aquelas com cobrança autorizada e inscritas no orçamento.

O processo de execução das despesas é bem mais complexo que o praticado para as receitas, requerendo que o executivo defina o modelo de gestão a prosseguir para satisfação dos objetivos políticos, económicos e sociais que se pretende alcançar, aos quais se afetam os créditos orçamentais, em obediência às regras e procedimentos que definem o modo de utilização dos dinheiros públicos, tendo-se presente que cada dotação orçamental corresponde a um crédito que não pode ser ultrapassado.

A execução das dotações contidas no orçamento da despesa do exercício corrente segue, as **fases obrigatórias**, já suficientemente explanadas em documentos de apresentação anteriores, as quais devem merecer de todos os intervenientes uma rigorosa atenção, uma vez que o seu incumprimento tem implicações graves, até de natureza criminal, uma vez que não é permitido, em circunstância alguma, “exceder as dotações orçamentais da despesa” uma vez que “os créditos orçamentais constituem o limite máximo a utilizar na realização das despesas.” Comprar primeiro e cabimentar depois é uma violação da execução orçamental, cujos riscos estão referidos na Lei n.º 34/87, de 16/7, que regulamenta tal matéria, tipificando os crimes de responsabilidade de titular de cargo político em geral e em especial, bem como o quadro de sanções aplicáveis e respetivos efeitos.

A Lei n.º 98/87, de 26 de agosto, “Lei de Organização e Processo do Tribunal de Contas” cujo conteúdo deve merecer de todos os intervenientes a máxima atenção, suscita o levantamento do assunto relacionado com a efetivação das responsabilidades financeiras relativas às contas das autarquias, cujo julgamento compete ao Tribunal de Contas.

Conforme tem sido salientado em outros documentos de apresentação das Grandes Opções do Plano e do Orçamento, sempre que os resultados das ações de verificação do TC, seja através da verificação dos documentos de prestação de contas (verificação interna), seja através de auditorias (verificação externa) requeridas pela própria autarquia, pela IGAL ou por outra entidade, indiciem factos constitutivos de responsabilidade financeira, desenvolve-se o processo de julgamento das respetivas responsabilidades, podendo, conforme os casos, dar origem ou à responsabilidade financeira reintegratória (regulamentada na secção II da Lei 98/97) ou à responsabilidade sancionatória.

2.2 – NORMAS DE EXECUÇÃO ORÇAMENTAL OBRIGATÓRIAS

Dada a importância que assume os trabalhos de execução do orçamento, é conveniente deixar aqui algumas das regras no que respeita à execução orçamental estabelecidas no POCAL:

2.3.4 - Execução orçamental

2.3.4.1 - Os mapas de execução orçamental das despesas e das receitas articulam-se com o de fluxos de caixa e permitem acompanhar de forma sintética todo o processo de realização das despesas e de arrecadação das receitas.

2.3.4.2 - Na execução do orçamento das autarquias locais devem ser respeitados os seguintes princípios e regras:

- a) As receitas só podem ser liquidadas e arrecadadas se tiverem sido objecto de inscrição orçamental adequada;
- b) A cobrança de receitas pode no entanto ser efectuada para além dos valores inscritos no orçamento;
- c) As receitas liquidadas e não cobradas até 31 de dezembro devem ser contabilizadas pelas correspondentes rubricas do orçamento do ano em que a cobrança se efetuar;
- d) As despesas só podem ser cativadas, assumidas, autorizadas e pagas se, para além de serem legais, estiverem inscritas no orçamento e com dotação igual ou superior ao cabimento e ao compromisso, respetivamente;
- e) As dotações orçamentais da despesa constituem o limite máximo a utilizar na sua realização;
- f) As despesas a realizar com a compensação em receitas legalmente consignadas podem ser autorizadas até à concorrência das importâncias arrecadadas;
- g) As ordens de pagamento de despesa caducam em 31 de dezembro do ano a que respeitam, devendo o pagamento dos encargos regularmente assumidos e não pagos até essa data ser processado por conta das verbas adequadas do orçamento que estiver em vigor no momento em que se proceda ao seu pagamento;
- h) O credor pode requerer o pagamento dos encargos referidos na alínea g) no prazo improrrogável de três anos a contar de 31 de dezembro do ano a que respeita o crédito;
- i) Os serviços, no prazo improrrogável definido na alínea anterior, devem tomar a iniciativa de satisfazer os encargos, assumidos e não pagos, sempre que não seja imputável ao credor a razão do não pagamento.

2.3.4.3 - Em caso de reconhecida necessidade poderá ser autorizada a constituição de fundos de maneiio, correspondendo a cada um uma dotação orçamental, visando o pagamento de pequenas despesas urgentes e inadiáveis.

Cada um destes fundos tem de ser regularizado no fim de cada mês e saldado no fim do ano, não podendo conter em caso algum despesas não documentadas.

2.3.4.4 - O mapa de fluxos de caixa apresenta os recebimentos e pagamentos associados à execução do orçamento e às demais operações que afetam a tesouraria, evidenciando ainda os saldos iniciais e finais.

Compete ao órgão executivo, em geral, e ao seu presidente, em particular, a execução do orçamento, uma vez que lhe cabe a orientação e coordenação da ação autárquica e a superintendência na execução das deliberações do órgão executivo, competindo-lhe submeter a este órgão as propostas necessárias para a execução orçamental, cujo processo encerra grande diversidade de funções técnico-administrativas da competência das responsáveis funcionais referidas no sistema de controlo interno.

São os órgãos executivos que têm a competência de avaliar a oportunidade dos projetos a levar a cabo, a sua rentabilidade económico-social e a responsabilidade de controlar todo o processo de execução económico-financeira.

Os responsáveis funcionais que preparam o orçamento têm um papel de relevo no acompanhamento e controlo da função financeira da autarquia dentro do quadro legal estabelecido, cujos procedimentos gerais orientadores da execução orçamental, devem dispor das normas inscritas no sistema de controlo interno. É de notar que os responsáveis funcionais pela contabilidade viram acrescidas as suas responsabilidades com a publicação dos seguintes diplomas:

- **Lei n.º 8/2012, de 21 de Fevereiro** – Lei dos Compromissos e Pagamentos em Atraso – que estabelece as regras aplicáveis à assunção de compromissos e pagamentos em atraso das entidades públicas;
- **Decreto-Lei 127/2012, de 21 de Junho**, que contempla as normas legais disciplinadoras dos procedimentos necessários à aplicação da Lei n.º8/2012, de 21 de Fevereiro e, bem assim, à operacionalização da prestação de informação constante do artigo 10.º da mesma lei.

Com efeito, como responsáveis pelo cumprimento da LCPA, entende-se, por:

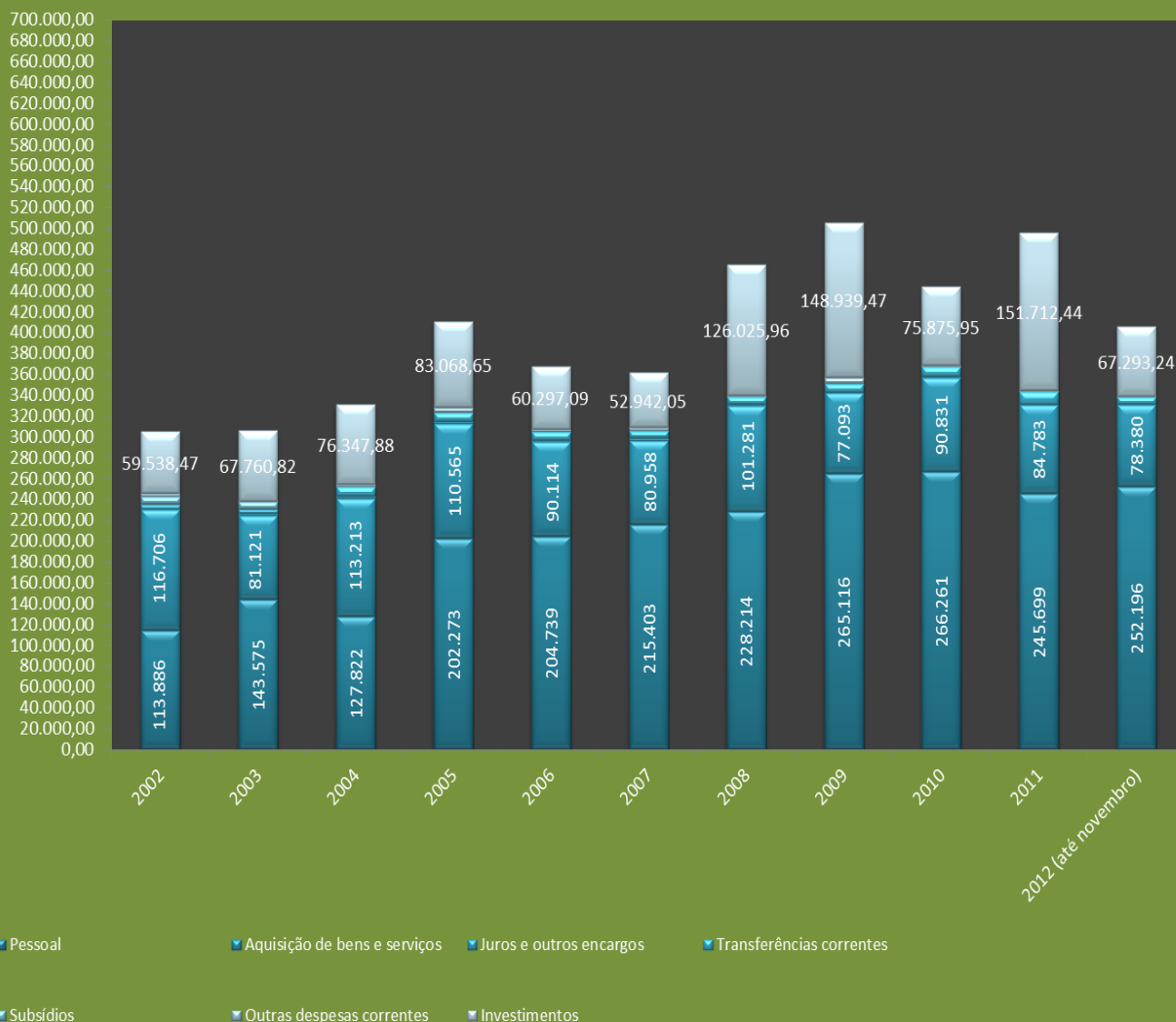
1. **DIRIGENTES** – Aqueles que se encontram investidos em cargos públicos, em cargos de direção superior de 1.º e 2.º grau, ou equiparados a estes para quaisquer efeitos, bem como os membros do órgão de direção dos institutos públicos;
2. **GESTORES** – Aqueles que se encontrem designados para órgão de gestão ou administração das empresas públicas do setor empresarial do Estado, das regiões autónomas, dos municípios e as suas associações;
3. **RESPONSÁVEIS PELA CONTABILIDADE** – Os dirigentes de nível intermédio e, na sua ausência, os trabalhadores que exerçam funções públicas que, não correspondendo a qualquer dos cargos identificados nas alíneas anteriores, exerçam funções de direção ou supervisão dos serviços de contabilidade das entidades abrangidas pela LCPA.

3. DADOS SOBRE A EVOLUÇÃO DAS DESPESAS DESDE 2002

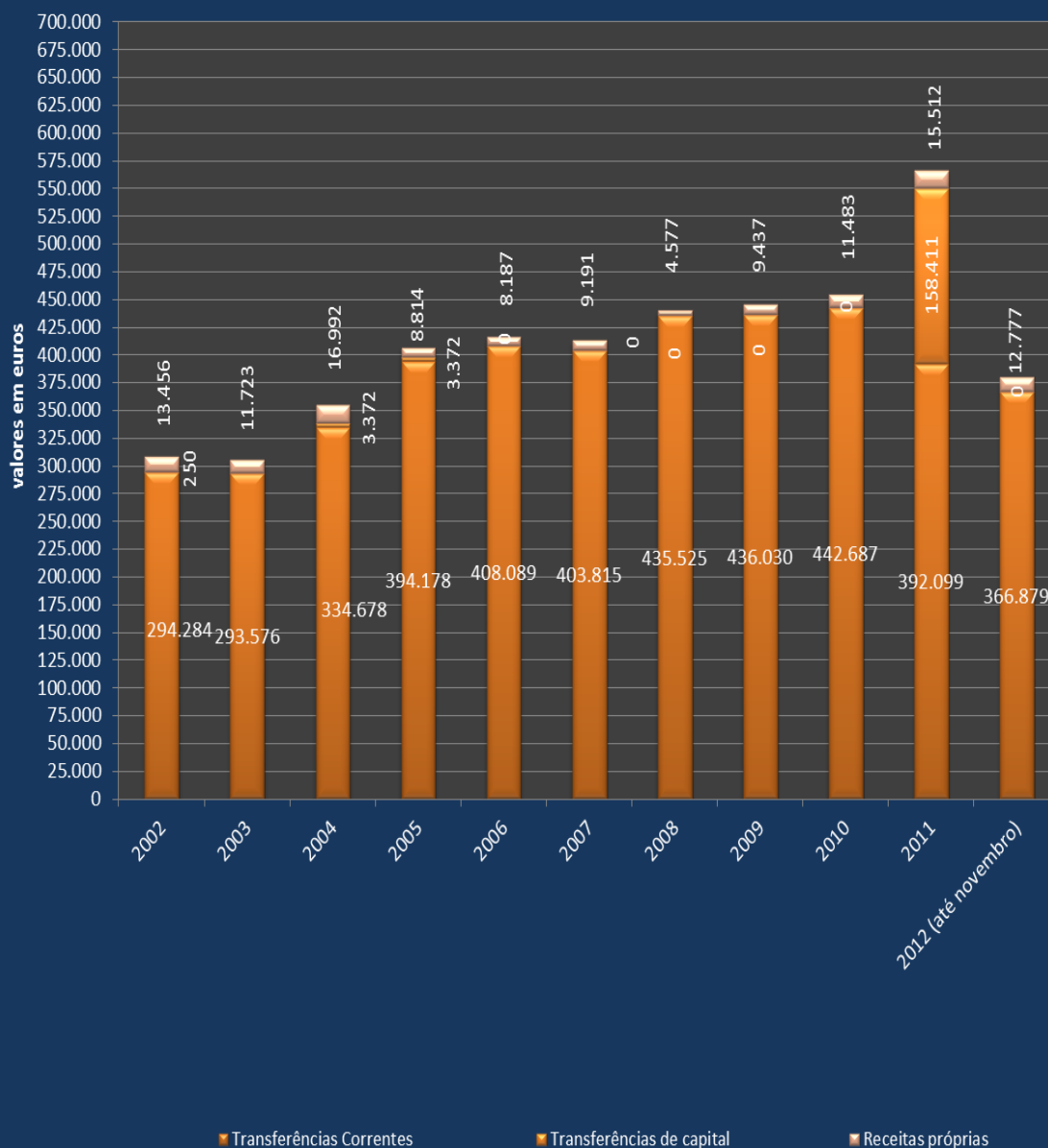
Para propiciar uma visão real da evolução das receitas e despesas, e no respeito pelo princípio da comparabilidade, é útil proporcionar o conhecimento de alguns dados históricos relacionados com a evolução das receitas e das despesas desde 2002, ano em que passou a vigorar o POCAL, até à atualidade para uma melhor compreensão do que é proposto em termos orçamentais.

Nas duas páginas seguintes apresentam-se duas representações gráficas que referem essa evolução por capítulos económicos.

EVOLUÇÃO DAS DESPESAS de 2002 a 30 de novembro de 2012



EVOLUÇÃO DAS RECEITAS de 2002 a 30 de novembro de 2012



4. ELEMENTOS TÉCNICOS DE ANÁLISE DAS GRANDES OPÇÕES DO PLANO E ORÇAMENTO

4.1– GRANDES OPÇÕES DO PLANO

4.1.1. Nota às grandes opções do plano

A caracterização da freguesia como átomo originário do tecido autárquico pressupõe o correto conhecimento, face à legislação em vigor, do enquadramento das suas atribuições, do âmbito de atuação e dos domínios em que pode intervir.

Freguesia, os quais, construídos com realismo e rigor técnico possíveis, obedecem às nomenclaturas da **classificação funcional**.

Os mapas das grandes opções do plano contêm todas as despesas, sejam de investimento ou não, que concorram de forma articulada e complementar para o conjunto dos objetivos e programas delineados pelas autarquias.

4.1.2. Síntese das despesas segundo a classificação funcional

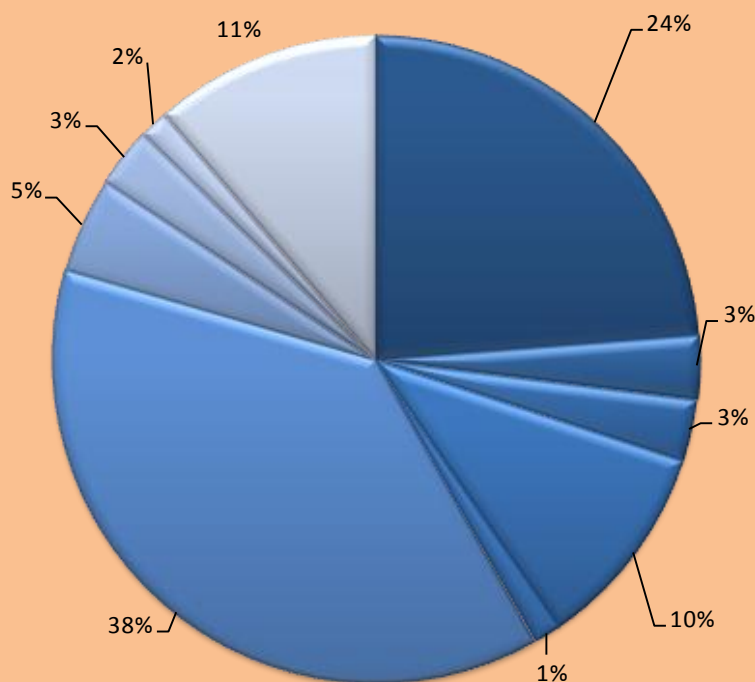
Com dados extraídos dos mapas compostos por elementos de apresentação obrigatória, construímos, a exemplo do exercício anterior, o mapa-resumo e a representação gráfica, expostos a seguir, que contêm, no essencial, as realizações e agendas que constam dos planos de investimentos e de ações diversas.

4.1.2 GRANDES OPÇÕES DO PLANO PARA 2013 - SEGUNDO A CLASSIFICAÇÃO FUNCIONAL

OBJECTIVOS		P.P.I.	P.P.A	TOTAL	Estrutura
Códigos	DESIGNAÇÃO	Investimento	Diversos	GERAL	
Funcional					
1	FUNÇÕES GERAIS	2.112,00 €	93.082,00 €	95.194,00 €	23,79%
1.1.0.	Serviços gerais de administração pública	2.112,00 €	93.082,00 €	95.194,00 €	23,79%
1.1.1.	Administração geral	2.112,00 €	93.082,00 €	95.194,00 €	23,79%
	Pessoal	0,00 €	63.018,00 €	63.018,00 €	15,75%
	Aquisição de bens e serviços	512,00 €	29.096,00 €	29.608,00 €	7,40%
	Juros e outros encargos	0,00 €	20,00 €	20,00 €	0,00%
	Transferências	0,00 €	537,00 €	537,00 €	0,13%
	Outras despesas correntes	0,00 €	411,00 €	411,00 €	0,10%
	Equipamento Administrativo	250,00 €	0,00 €	250,00 €	0,06%
	Outros investimentos	1.350,00 €	0,00 €	1.350,00 €	0,34%
2	FUNÇÕES SOCIAIS	13.108,00 €	240.764,00 €	253.872,00 €	63,45%
2.1.0.	Educação	4.501,00 €	8.122,00 €	12.623,00 €	3,15%
2.1.1.	Ensino não superior	4.501,00 €	8.122,00 €	12.623,00 €	3,15%
	Reparação nas escolas	4.501,00 €	0,00 €	4.501,00 €	1,12%
	Aquisição de bens e serviços	0,00 €	4.372,00 €	4.372,00 €	1,09%
	Transferências	0,00 €	3.750,00 €	3.750,00 €	0,94%
2.2.0	Saúde	0,00 €	12.360,00 €	12.360,00 €	3,09%
2.2.1	Serviços Individuais de Saúde	0,00 €	12.360,00 €	12.360,00 €	3,09%
	Assistência na doença	0,00 €	12.360,00 €	12.360,00 €	3,09%
2.3.0.	Segurança e Acção Social	1,00 €	47.161,00 €	47.162,00 €	11,79%
2.3.1.	Segurança social	0,00 €	41.645,00 €	41.645,00 €	10,41%
	Encargos sociais obrigatórios	0,00 €	41.645,00 €	41.645,00 €	10,41%
2.3.2.	Acção Social	1,00 €	5.516,00 €	5.517,00 €	1,38%
	Aquisição de bens e serviços	0,00 €	4.965,00 €	4.965,00 €	1,24%
	Juros e outros encargos	0,00 €	0,00 €	0,00 €	0,00%
	Transferências	0,00 €	500,00 €	500,00 €	0,12%
	Outras despesas correntes	0,00 €	51,00 €	51,00 €	0,01%
	Investimentos	1,00 €	0,00 €	1,00 €	0,00%
2.4.0.	Habitação e serviços colectivos	6.352,00 €	144.280,00 €	150.632,00 €	37,65%
2.4.6.	Protecção meio ambiente e cons. da natureza	6.352,00 €	144.280,00 €	150.632,00 €	37,65%
	Pessoal	0,00 €	107.717,00 €	107.717,00 €	26,92%
	Aquisição de bens e serviços	0,00 €	36.460,00 €	0,00 €	0,00%
	Juros e outros encargos	0,00 €	2,00 €	0,00 €	0,00%
	Outras despesas correntes	0,00 €	101,00 €	101,00 €	0,03%
	Investimentos	6.352,00 €	0,00 €	6.352,00 €	1,59%
2.5.0.	Serviços culturais, recreativos e religiosos	2.254,00 €	28.841,00 €	31.095,00 €	7,77%
2.5.1.	Cultura	253,00 €	18.827,00 €	19.080,00 €	4,77%
	Pessoal	0,00 €	8.961,00 €	8.961,00 €	2,24%
	Aquisição bens e serviços	0,00 €	9.866,00 €	9.866,00 €	2,47%
	Transferências	0,00 €	0,00 €	0,00 €	0,00%
	Investimentos	253,00 €	0,00 €	253,00 €	0,06%
2.5.2.	Desporto, Recreio e Lazer	2.001,00 €	10.014,00 €	12.015,00 €	3,00%
	Aquisição de bens e serviços	0,00 €	6.713,00 €	6.713,00 €	1,68%
	Transferências	0,00 €	3.250,00 €	3.250,00 €	0,81%
	Outras despesas correntes	0,00 €	51,00 €	51,00 €	0,01%
	Investimentos	2.001,00 €	0,00 €	2.001,00 €	0,50%
3	FUNÇÕES ECONÓMICAS	6.053,00 €	44.981,00 €	51.034,00 €	12,76%
3.3.0.	Transportes e comunicações	5.701,00 €	0,00 €	5.701,00 €	1,42%
3.3.1.	Tansportes rodoviários	5.701,00 €	0,00 €	5.701,00 €	1,42%
	Viadutos, arruamentos e obras complementares	3.000,00 €	0,00 €	3.000,00 €	0,75%
	Sinalização, trânsito e toponímia	1.000,00 €	0,00 €	1.000,00 €	0,25%
	Abrigos de passageiros	500,00 €	0,00 €	500,00 €	0,12%
	Porto de Pesca de Gâmbia e Pontal de Musgos	200,00 €	0,00 €	200,00 €	0,05%
	Investimentos	1.001,00 €	0,00 €	1.001,00 €	0,25%
3.5.0.	Outras Funções Económicas	352,00 €	44.981,00 €	45.333,00 €	11,33%
	Pessoal	0,00 €	34.798,00 €	34.798,00 €	8,70%
	Aquisição de bens e serviços	0,00 €	10.130,00 €	10.130,00 €	2,53%
	Juros e outros encargos	0,00 €	2,00 €	2,00 €	0,00%
	Outras despesas correntes	0,00 €	51,00 €	51,00 €	0,01%
	Investimentos	352,00 €	0,00 €	352,00 €	0,09%
TOTAIS		21.273,00 €	378.827,00 €	400.100,00 €	100,00%

GRANDES OPÇÕES DO PLANO PARA 2013

ESTRUTURA DAS DESPESAS PREVISTAS PARA 2013 SEGUNDO A CLASSIFICAÇÃO FUNCIONAL



- ADMINISTRAÇÃO GERAL
- SERVIÇOS INDIVIDUAIS SAÚDE
- ACÇÃO SOCIAL
- CULTURA
- TRANSPORTES RODOVIARIOS
- ENSINO NÃO SUPERIOR
- SEGURANÇA SOCIAL
- PROTECÇÃO MEIO AMBIENTE
- DESPORTO, RECREIO E LAZER
- OUTRAS FUNÇÕES ECONOMICAS

4.1.3. – Plano plurianual de investimentos

Este plano é um instrumento de carácter previsional dos investimentos que é elaborado em articulação com o orçamento e, durante a sua execução, este princípio terá que ser sempre observado.

Trata-se de um documento com um horizonte móvel de quatro anos que inclui todos os projetos e ações a realizar no âmbito dos objetivos estabelecidos pela autarquia e que explicita a respetiva previsão de despesas orçamentais a realizar por investimentos.

Em ambos os planos, pode-se perspetivar por um lapso de tempo superior a um ano, planeando a atuação da autarquia por um período mais dilatado, por exemplo, correspondente a um mandato. Trata-se de uma medida de gestão a adotar, quando se disponha de condições para tal, pois permitirá que a programação financeira da autarquia se torne menos problemática quando se tem um horizonte temporal mais alargado, uma vez que possibilita a escolha mais adequada das fontes de financiamento.

Sendo aprovado, conjuntamente com o orçamento, pela Assembleia de Freguesia, ao longo da sua execução durante o próximo ano económico, da responsabilidade do órgão executivo, torna-se, por vezes, necessário introduzir novos projetos que não estavam previstos aquando da sua elaboração. Neste caso, o executivo elabora uma revisão ao plano e apresenta-a ao órgão deliberativo para aprovação.

Por outro lado, quando se verificar a necessidade de transferir verbas afetas a um determinado projeto para outro, o plano carece apenas, tal como o orçamento, de uma alteração, da competência exclusiva do Executivo.

4.1.3. – Plano Plurianual de Investimentos - Inicial

(Unidade: EUR)

Objectivo	Cod. Classif. Econ	N.º Proj	Designação	FR	F. de Financiamento			Responsável	Datas		FE	Realizado	Despesas						Total Previsto	
					AC	AA	FC		Início	Fim			2013			Anos Seguintes				
													Total	F. Defin	F. N.Defin.	2014	2015	2016		Outros
010000			Funções gerais		0,00	0,00	0,00				0,00	2.112,00	2.112,00	0,00	0,00	0,00	0,00	0,00	2.112,00	
010100			Serviços Gerais de administração pública		0,00	0,00	0,00				0,00	2.112,00	2.112,00	0,00	0,00	0,00	0,00	0,00	2.112,00	
010101			Administração geral		0,00	0,00	0,00				0,00	2.112,00	2.112,00	0,00	0,00	0,00	0,00	0,00	2.112,00	
010101	010300 0701060201	0107 01	Material de Transporte - Outros - Grandes	A	0,00	100,00	0,00	Executivo	01/01/2013	31/12/2013	0	0,00	500,00	500,00	0,00	0,00	0,00	0,00	0,00	500,00
010101	010300 0701070000	0107 02	EQUIPAMENTO DE INFORMÁTICA	A	0,00	100,00	0,00	Executivo	01/01/2013	31/12/2013	0	0,00	1,00	1,00	0,00	0,00	0,00	0,00	0,00	1,00
010101	010300 0701080000	0107 03	SOFTWARE INFORMÁTICO	A	0,00	100,00	0,00	Executivo	01/01/2013	31/12/2013	0	0,00	1,00	1,00	0,00	0,00	0,00	0,00	0,00	1,00
010101	010300 0701099900	0107 04	OUTROS	A	0,00	100,00	0,00	Executivo	01/01/2013	31/12/2013	0	0,00	100,00	100,00	0,00	0,00	0,00	0,00	0,00	100,00
010101	010300 0701159900	0107 05	Outros Investimentos	A	0,00	100,00	0,00	Executivo	01/01/2013	31/12/2013	0	0,00	100,00	100,00	0,00	0,00	0,00	0,00	0,00	100,00
010101	020000 0701070000	0207 01	EQUIPAMENTO DE INFORMÁTICA	A	0,00	100,00	0,00	Executivo	01/01/2013	31/12/2013	0	0,00	150,00	150,00	0,00	0,00	0,00	0,00	0,00	150,00
010101	020000 0701080000	0207 02	SOFTWARE INFORMÁTICO	A	0,00	100,00	0,00	Executivo	01/01/2013	31/12/2013	0	0,00	10,00	10,00	0,00	0,00	0,00	0,00	0,00	10,00
010101	020000 0701099900	0207 03	OUTROS	A	0,00	100,00	0,00	Executivo	01/01/2013	31/12/2013	0	0,00	150,00	150,00	0,00	0,00	0,00	0,00	0,00	150,00
010101	020000 0701159900	0207 04	Outros Investimentos	A	0,00	100,00	0,00	Executivo	01/01/2013	31/12/2013	0	0,00	100,00	100,00	0,00	0,00	0,00	0,00	0,00	100,00
010101	030000 0701030101	0307 01	MELHORAMENTOS NAS INSTALAÇÕES DA JUNTA SEDE/ARMAZÉM	A	0,00	100,00	0,00	Executivo	01/01/2013	31/12/2013	0	0,00	1.000,00	1.000,00	0,00	0,00	0,00	0,00	0,00	1.000,00
020000			Funções sociais		0,00	0,00	0,00				0,00	13.108,00	13.108,00	0,00	0,00	0,00	0,00	0,00	13.108,00	
020100			Educação		0,00	0,00	0,00				0,00	4.501,00	4.501,00	0,00	0,00	0,00	0,00	0,00	4.501,00	
020101			Ensino não superior		0,00	0,00	0,00				0,00	4.501,00	4.501,00	0,00	0,00	0,00	0,00	0,00	4.501,00	
020101	030000 0701030501	0307 05	Obras nas escolas da freguesia	A	0,00	100,00	0,00	Executivo	01/01/2013	31/12/2013	0	0,00	4.000,00	4.000,00	0,00	0,00	0,00	0,00	0,00	4.000,00

Plano Plurianual de Investimentos - Inicial

(Unidade: EUR)

Objectivo	Cod. Classf. Econ	N.º Proj	Designação	FR	F. de Financiamento			Responsável	Datas		FE	Realizado	Despesas						Total Previsto	
					AC	AA	FC		Início	Fim			2013			Anos Seguintes				
													Total	F. Defin	F. N.Defin.	2014	2015	2016		Outros
020101	030000 0701030502	0307 06	OBRAS EM ATL/OUTROS ESPAÇOS ESCOLARES	A	0,00	100,00	0,00	Executivo	01/01/2013	31/12/2013	0	0,00	500,00	500,00	0,00	0,00	0,00	0,00	0,00	500,00
020101	050000 0701150200	0507 01	OUTROS INVESTIMENTOS - EDUCAÇÃO	A	0,00	0,00	0,00	Executivo	01/01/2013	31/12/2013	0	0,00	1,00	1,00	0,00	0,00	0,00	0,00	0,00	1,00
020300			Segurança e acção sociais		0,00	0,00	0,00					0,00	1,00	1,00	0,00	0,00	0,00	0,00	0,00	1,00
020302			Acção Social		0,00	0,00	0,00					0,00	1,00	1,00	0,00	0,00	0,00	0,00	0,00	1,00
020302	050000 0701150300	0507 02	OUTROS INVESTIMENTOS - ACÇÃO SOCIAL	A	0,00	0,00	0,00	Executivo	01/01/2013	31/12/2013	0	0,00	1,00	1,00	0,00	0,00	0,00	0,00	0,00	1,00
020400			Habituação e serviços colectivos		0,00	0,00	0,00					0,00	6.352,00	6.352,00	0,00	0,00	0,00	0,00	0,00	6.352,00
020406			Protecção do meio ambiente e conservação da natureza		0,00	0,00	0,00					0,00	6.352,00	6.352,00	0,00	0,00	0,00	0,00	0,00	6.352,00
020406	030000 0701040501	0307 08	OBRAS DIVERSAS NOS PARQUES E JARDINS	A	0,00	100,00	0,00	Executivo	01/01/2013	31/12/2013	0	0,00	4.000,00	4.000,00	0,00	0,00	0,00	0,00	0,00	4.000,00
020406	040000 0701060201	0407 01	Material de Transporte - Outros - Grandes	A	0,00	100,00	0,00	Executivo	01/01/2013	31/12/2013	0	0,00	2.000,00	2.000,00	0,00	0,00	0,00	0,00	0,00	2.000,00
020406	040000 0701110000	0407 02	Ferramentas e utensílios	A	0,00	100,00	0,00	Executivo	01/01/2013	31/12/2013	0	0,00	250,00	250,00	0,00	0,00	0,00	0,00	0,00	250,00
020406	040000 0701159900	0407 03	Outros Investimentos	A	0,00	100,00	0,00	Executivo	01/01/2013	31/12/2013	0	0,00	100,00	100,00	0,00	0,00	0,00	0,00	0,00	100,00
020406	040000 0702050100	0407 04	LOCAÇÃO FINANCEIRA (CAPITAL)	A	0,00	100,00	0,00	Executivo	01/01/2013	31/12/2013	0	0,00	1,00	1,00	0,00	0,00	0,00	0,00	0,00	1,00
020406	040000 0702079900	0407 05	OUTROS	A	0,00	100,00	0,00	Executivo	01/01/2013	31/12/2013	0	0,00	1,00	1,00	0,00	0,00	0,00	0,00	0,00	1,00
020500			Serviços culturais, recreativos e religiosos		0,00	0,00	0,00					0,00	2.254,00	2.254,00	0,00	0,00	0,00	0,00	0,00	2.254,00
020501			Cultura		0,00	0,00	0,00					0,00	253,00	253,00	0,00	0,00	0,00	0,00	0,00	253,00
020501	030000 0701030102	0307 02	POLO DA BIBLIOTECA E ÁREAS ADJACENTES OBRAS DE MELHORAMENTOS	A	0,00	100,00	0,00	Executivo	01/01/2013	31/12/2013	4	0,00	100,00	100,00	0,00	0,00	0,00	0,00	0,00	100,00
020501	060000 0701070000	0607 01	Equipamento de Informática	A	0,00	100,00	0,00	Executivo	01/01/2013	31/12/2013	0	0,00	1,00	1,00	0,00	0,00	0,00	0,00	0,00	1,00

Plano Plurianual de Investimentos - Inicial

(Unidade: EUR)

Objectivo	Cod. Classif. Econ	N.º Proj	Designação	FR	F. de Financiamento			Responsável	Datas		FE	Realizado	Despesas						Total Previsto		
					AC	AA	FC		Início	Fim			2013			Anos Seguintes					
													Total	F. Defin	F. N.Defin.	2014	2015	2016		Outros	
020501	060000 0701080000	0607 02	Software Informático	A	0,00	100,00	0,00	Executivo	01/01/2013	31/12/2013	0	0,00	1,00	1,00	0,00	0,00	0,00	0,00	0,00	1,00	
020501	060000 0701099900	0607 03	OUTROS	A	0,00	0,00	0,00	Executivo	01/01/2013	31/12/2013	0	0,00	150,00	150,00	0,00	0,00	0,00	0,00	0,00	0,00	150,00
020501	060000 0701150400	0607 04	OUTROS INVESTIMENTOS - CULTURA	A	0,00	0,00	0,00	Executivo	01/01/2013	31/12/2013	0	0,00	1,00	1,00	0,00	0,00	0,00	0,00	0,00	0,00	1,00
020502			Desporto recreio e lazer		0,00	0,00	0,00					0,00	2.001,00	2.001,00	0,00	0,00	0,00	0,00	0,00	0,00	2.001,00
020502	030000 0701030201	0307 03	Apoio à conservação de instalações desportivas	A	0,00	100,00	0,00	Executivo	01/01/2013	31/12/2013	0	0,00	500,00	500,00	0,00	0,00	0,00	0,00	0,00	0,00	500,00
020502	030000 0701030202	0307 04	Apoio à construção de instalações desportivas	A	0,00	100,00	0,00	Executivo	01/01/2013	31/12/2013	0	0,00	1.500,00	1.500,00	0,00	0,00	0,00	0,00	0,00	0,00	1.500,00
020502	060000 0701150500	0607 05	OUTROS INVESTIMENTOS - DESPORTO E	A	0,00	0,00	0,00	Executivo	01/01/2013	31/12/2013	0	0,00	1,00	1,00	0,00	0,00	0,00	0,00	0,00	0,00	1,00
030000			Funções económicas		0,00	0,00	0,00					0,00	6.053,00	6.053,00	0,00	0,00	0,00	0,00	0,00	0,00	6.053,00
030300			Transportes e comunicações		0,00	0,00	0,00					0,00	5.701,00	5.701,00	0,00	0,00	0,00	0,00	0,00	0,00	5.701,00
030301			Transportes rodoviários		0,00	0,00	0,00					0,00	5.701,00	5.701,00	0,00	0,00	0,00	0,00	0,00	0,00	5.701,00
030301	030000 0701040100	0307 07	OBRAS NA REDE VIÁRIA, VIADUTOS, ARRUAMENTOS E OBRAS COMPLEMENTARES	A	0,00	100,00	0,00	Executivo	01/01/2013	31/12/2013	0	0,00	3.000,00	3.000,00	0,00	0,00	0,00	0,00	0,00	0,00	3.000,00
030301	030000 0701040901	0307 09	SINALIZAÇÃO, TRÂNSITO E TOPONÍMIA	A	0,00	100,00	0,00	Executivo	01/01/2013	31/12/2013	0	0,00	1.000,00	1.000,00	0,00	0,00	0,00	0,00	0,00	0,00	1.000,00
030301	030000 0701060201	0307 10	Materia de Transporte - Outros - Grandes	A	0,00	100,00	0,00	Executivo	01/01/2013	31/12/2013	0	0,00	1.000,00	1.000,00	0,00	0,00	0,00	0,00	0,00	0,00	1.000,00
030301	030000 0703060100	0307 15	Obras de manutenção de abrigos de passageiros	A	0,00	100,00	0,00	Executivo	01/01/2013	31/12/2013	0	0,00	500,00	500,00	0,00	0,00	0,00	0,00	0,00	0,00	500,00
030301	030000 0703060200	0307 16	Porto de pesca de Gâmbia	A	0,00	100,00	0,00	Executivo	01/01/2013	31/12/2013	0	0,00	100,00	100,00	0,00	0,00	0,00	0,00	0,00	0,00	100,00
030301	030000 0703060300	0307 17	Pontal de Musgos	A	0,00	100,00	0,00	Executivo	01/01/2013	31/12/2013	0	0,00	100,00	100,00	0,00	0,00	0,00	0,00	0,00	0,00	100,00
030301	030000 0703069900	0307 18	OUTROS	A	0,00	100,00	0,00	Executivo	01/01/2013	31/12/2013	0	0,00	1,00	1,00	0,00	0,00	0,00	0,00	0,00	0,00	1,00

Plano Plurianual de Investimentos - Inicial

(Unidade: EUR)

Objectivo	Cod. Class. Econ	N.º Proj	Designação	FR	F. de Financiamento			Responsável	Datas		FE	Realizado	Despesas						Total Previsto	
					AC	AA	FC		Início	Fim			2013			Anos Seguintes				
													Total	F. Defin	F. N.Defin.	2014	2015	2016		Outros
030500			Outras funções económicas		0,00	0,00	0,00				0,00	352,00	352,00	0,00	0,00	0,00	0,00	0,00	352,00	
030500	030000 0701110000	0307 11	Ferramentas e utensílios	A	0,00	100,00	0,00	Executivo	01/01/2013	31/12/2013	0	0,00	250,00	250,00	0,00	0,00	0,00	0,00	0,00	250,00
030500	030000 0701159900	0307 12	Outros Investimentos	A	0,00	100,00	0,00	Executivo	01/01/2013	31/12/2013	0	0,00	100,00	100,00	0,00	0,00	0,00	0,00	0,00	100,00
030500	030000 0702050100	0307 13	Locação financeira (capital)	A	0,00	100,00	0,00	Executivo	01/01/2013	31/12/2013	0	0,00	1,00	1,00	0,00	0,00	0,00	0,00	0,00	1,00
030500	030000 0702079900	0307 14	Outros	A	0,00	100,00	0,00	Executivo	01/01/2013	31/12/2013	0	0,00	1,00	1,00	0,00	0,00	0,00	0,00	0,00	1,00
Total Geral (Sub Total)												21.273,00	21.273,00	0,00	0,00	0,00	0,00	0,00	21.273,00	

ORGÃO EXECUTIVO
Em 12 de Dezembro de 2012

ORGÃO DELIBERATIVO
Em 26 de Dezembro de 2012

4.1.4. – Plano plurianual das ações mais relevantes

Para possibilitar a inserção de agendas no plano plurianual que não se inscrevem em despesas com investimentos, foi, entretanto, criado um modelo de documento com esta designação, onde, obviamente, poderemos referir todas as agendas que se enquadrem nos objetivos de uma autarquia, pois nenhuma delas é irrelevante, mesmo que constituam agendas – meio.

Dele constam todas despesas de natureza diversa das de investimentos, conforme mapas analíticos apresentados nas páginas seguintes.

4.1.4. – Plano Plurianual de Acções mais Relevantes - Inicial

(Unidade: EUR)

Objectivo	Cod. Classif. Econ	N.º Proj	Designação	FR	F. de Financiamento			Responsável	Datas		FE	Realizado	Despesas						Total Previsto	
					AC	AA	FC		Início	Fim			2013			Anos Seguintes				
													Total	F. Defin	F. N.Defin.	2014	2015	2016		Outros
010000			Funções gerais		0,00	0,00	0,00				0,00	93.082,00	93.082,00	0,00	0,00	0,00	0,00	0,00	93.082,00	
010100			Serviços Gerais de administração pública		0,00	0,00	0,00				0,00	93.082,00	93.082,00	0,00	0,00	0,00	0,00	0,00	93.082,00	
010101			Administração geral		0,00	0,00	0,00				0,00	93.082,00	93.082,00	0,00	0,00	0,00	0,00	0,00	93.082,00	
010101	010300 0101010100	0101 01	Meio Tempo - Presidente	A	0,00	100,00	0,00	Executivo	01/01/2013	31/12/2013	0	0,00	8.550,00	8.550,00	0,00	0,00	0,00	0,00	0,00	8.550,00
010101	010300 0101010200	0101 02	Compensação mensal do Secretário e Tesoureiro	A	0,00	100,00	0,00	Executivo	01/01/2013	31/12/2013	0	0,00	5.280,00	5.280,00	0,00	0,00	0,00	0,00	0,00	5.280,00
010101	010300 0102040000	0101 03	Ajudas de custo	A	0,00	0,00	0,00	Executivo	01/01/2013	31/12/2013	0	0,00	1,00	1,00	0,00	0,00	0,00	0,00	0,00	1,00
010101	010300 0102130201	0101 04	Senhas de Presença - Assembleia de Freguesia	A	0,00	100,00	0,00	Executivo	01/01/2013	31/12/2013	0	0,00	500,00	500,00	0,00	0,00	0,00	0,00	0,00	500,00
010101	010300 0102139900	0101 05	Outros	A	0,00	0,00	0,00	Executivo	01/01/2013	31/12/2013	0	0,00	1,00	1,00	0,00	0,00	0,00	0,00	0,00	1,00
010101	010300 0103090100	0101 08	Seguro Acidentes no Trabalho e doenças profissionais	A	0,00	100,00	0,00	Executivo	01/01/2013	31/12/2013	0	0,00	100,00	100,00	0,00	0,00	0,00	0,00	0,00	100,00
010101	010300 0201020101	0102 01	Viaturas	A	0,00	100,00	0,00	Executivo	01/01/2013	31/12/2013	0	0,00	1.260,00	1.260,00	0,00	0,00	0,00	0,00	0,00	1.260,00
010101	010300 0201029900	0102 02	Outros	A	0,00	100,00	0,00	Executivo	01/01/2013	31/12/2013	0	0,00	100,00	100,00	0,00	0,00	0,00	0,00	0,00	100,00
010101	010300 0201120100	0102 03	Peças para as Viaturas	A	0,00	100,00	0,00	Executivo	01/01/2013	31/12/2013	0	0,00	100,00	100,00	0,00	0,00	0,00	0,00	0,00	100,00
010101	010300 0201159900	0102 04	Prémios, condecorações e ofertas diversas	A	0,00	0,00	0,00	Executivo	01/01/2013	31/12/2013	0	0,00	1,00	1,00	0,00	0,00	0,00	0,00	0,00	1,00
010101	010300 0201180000	0102 05	Livros e documentação técnica	A	0,00	0,00	0,00	Executivo	01/01/2013	31/12/2013	0	0,00	1,00	1,00	0,00	0,00	0,00	0,00	0,00	1,00
010101	010300 0201190000	0102 06	Artigos honoríficos e de decoração	A	0,00	100,00	0,00	Executivo	01/01/2013	31/12/2013	0	0,00	50,00	50,00	0,00	0,00	0,00	0,00	0,00	50,00
010101	010300 0201219900	0102 07	Outros bens	A	0,00	100,00	0,00	Executivo	01/01/2013	31/12/2013	0	0,00	285,00	285,00	0,00	0,00	0,00	0,00	0,00	285,00
010101	010300 0202030101	0102 08	Reparações, Revisões, IPO das Viaturas	A	0,00	100,00	0,00	Executivo	01/01/2013	31/12/2013	0	0,00	250,00	250,00	0,00	0,00	0,00	0,00	0,00	250,00

Plano Plurianual de Acções mais Relevantes - Inicial

(Unidade: EUR)

Objectivo	Cod. Classf. Econ	N.º Proj	Designação	FR	F. de Financiamento			Responsável	Datas		FE	Realizado	Despesas						Total Previsto		
					AC	AA	FC		Início	Fim			2013			Anos Seguintes					
													Total	F. Defin	F. N.Defin.	2014	2015	2016		Outros	
010101	010300 0202030200	0102 09	Outras reparações e conservações	A	0,00	100,00	0,00	Executivo	01/01/2013	31/12/2013	0	0,00	1,00	1,00	0,00	0,00	0,00	0,00	0,00	1,00	
010101	010300 0202090200	0102 10	Móveis	A	0,00	100,00	0,00	Executivo	01/01/2013	31/12/2013	0	0,00	980,00	980,00	0,00	0,00	0,00	0,00	0,00	0,00	980,00
010101	010300 0202099900	0102 11	Outros	A	0,00	100,00	0,00	Executivo	01/01/2013	31/12/2013	0	0,00	1,00	1,00	0,00	0,00	0,00	0,00	0,00	0,00	1,00
010101	010300 0202100100	0102 12	Portagens / Estacionamentos	A	0,00	100,00	0,00	Executivo	01/01/2013	31/12/2013	0	0,00	60,00	60,00	0,00	0,00	0,00	0,00	0,00	0,00	60,00
010101	010300 0202100200	0102 13	Subsídio de transporte (ao Km)	A	0,00	100,00	0,00	Executivo	01/01/2013	31/12/2013	0	0,00	1,00	1,00	0,00	0,00	0,00	0,00	0,00	0,00	1,00
010101	010300 0202100300	0102 14	Passes sociais / Bilhetes	A	0,00	100,00	0,00	Executivo	01/01/2013	31/12/2013	0	0,00	1,00	1,00	0,00	0,00	0,00	0,00	0,00	0,00	1,00
010101	010300 0202109900	0102 15	Outros	A	0,00	100,00	0,00	Executivo	01/01/2013	31/12/2013	0	0,00	1,00	1,00	0,00	0,00	0,00	0,00	0,00	0,00	1,00
010101	010300 0202110100	0102 16	Representação dos serviços	A	0,00	0,00	0,00	Executivo	01/01/2013	31/12/2013	0	0,00	300,00	300,00	0,00	0,00	0,00	0,00	0,00	0,00	300,00
010101	010300 0202120201	0102 17	Seguro das Viaturas	A	0,00	100,00	0,00	Executivo	01/01/2013	31/12/2013	0	0,00	210,00	210,00	0,00	0,00	0,00	0,00	0,00	0,00	210,00
010101	010300 0202130000	0102 18	Deslocações e estadas	A	0,00	100,00	0,00	Executivo	01/01/2013	31/12/2013	0	0,00	500,00	500,00	0,00	0,00	0,00	0,00	0,00	0,00	500,00
010101	010300 0202140100	0102 19	TOC	A	0,00	100,00	0,00	Executivo	01/01/2013	31/12/2013	0	0,00	5.155,00	5.155,00	0,00	0,00	0,00	0,00	0,00	0,00	5.155,00
010101	010300 0202140200	0102 20	Jurista	A	0,00	100,00	0,00	Executivo	01/01/2013	31/12/2013	0	0,00	100,00	100,00	0,00	0,00	0,00	0,00	0,00	0,00	100,00
010101	010300 0202149900	0102 21	Outros	A	0,00	100,00	0,00	Executivo	01/01/2013	31/12/2013	0	0,00	100,00	100,00	0,00	0,00	0,00	0,00	0,00	0,00	100,00
010101	010300 0202150000	0102 22	Formação	A	0,00	100,00	0,00	Executivo	01/01/2013	31/12/2013	0	0,00	1,00	1,00	0,00	0,00	0,00	0,00	0,00	0,00	1,00
010101	010300 0202160000	0102 23	Seminários, exposições e similares	A	0,00	100,00	0,00	Executivo	01/01/2013	31/12/2013	0	0,00	1,00	1,00	0,00	0,00	0,00	0,00	0,00	0,00	1,00
010101	010300 0202170100	0102 24	Anúncios diversos	A	0,00	100,00	0,00	Executivo	01/01/2013	31/12/2013	0	0,00	350,00	350,00	0,00	0,00	0,00	0,00	0,00	0,00	350,00
010101	010300 0202179900	0102 25	Outros	A	0,00	100,00	0,00	Executivo	01/01/2013	31/12/2013	0	0,00	1,00	1,00	0,00	0,00	0,00	0,00	0,00	0,00	1,00

Plano Plurianual de Acções mais Relevantes - Inicial

(Unidade: EUR)

Objectivo	Cod. Classf. Econ	N.º Proj	Designação	FR	F. de Financiamento			Responsável	Datas		FE	Realizado	Despesas						Total Previsto	
					AC	AA	FC		Início	Fim			2013			Anos Seguintes				
													Total	F. Defin	F. N.Defin.	2014	2015	2016		Outros
010101	010300 0202200100	0102 26	Trabalhos Fotográficos	A	0,00	0,00	0,00	Executivo	01/01/2013	31/12/2013	0	0,00	100,00	100,00	0,00	0,00	0,00	0,00	0,00	100,00
010101	010300 0202200200	0102 27	Boletim Informativo	A	0,00	100,00	0,00	Executivo	01/01/2013	31/12/2013	0	0,00	1.200,00	1.200,00	0,00	0,00	0,00	0,00	0,00	1.200,00
010101	010300 0202200300	0102 28	Calendário de Parede	A	0,00	100,00	0,00	Executivo	01/01/2013	31/12/2013	0	0,00	1.100,00	1.100,00	0,00	0,00	0,00	0,00	0,00	1.100,00
010101	010300 0202200500	0102 29	Serviço de Higiene e Segurança no Trabalho	A	0,00	0,00	0,00	Executivo	01/01/2013	31/12/2013	0	0,00	160,00	160,00	0,00	0,00	0,00	0,00	0,00	160,00
010101	010300 0202200900	0102 30	Outros	A	0,00	100,00	0,00	Executivo	01/01/2013	31/12/2013	0	0,00	1,00	1,00	0,00	0,00	0,00	0,00	0,00	1,00
010101	010300 0202220100	0102 31	Medicina no Trabalho	A	0,00	100,00	0,00	Executivo	01/01/2013	31/12/2013	0	0,00	60,00	60,00	0,00	0,00	0,00	0,00	0,00	60,00
010101	010300 0202229900	0102 32	Outros	A	0,00	0,00	0,00	Executivo	01/01/2013	31/12/2013	0	0,00	1,00	1,00	0,00	0,00	0,00	0,00	0,00	1,00
010101	010300 0202259900	0102 33	Outros Serviços	A	0,00	100,00	0,00	Executivo	01/01/2013	31/12/2013	0	0,00	3.600,00	3.600,00	0,00	0,00	0,00	0,00	0,00	3.600,00
010101	010300 0405010501	0104 01	Quota anual para a Anafre	A	0,00	100,00	0,00	Executivo	01/01/2013	31/12/2013	0	0,00	535,00	535,00	0,00	0,00	0,00	0,00	0,00	535,00
010101	010300 0405010599	0104 02	Outras	A	0,00	100,00	0,00	Executivo	01/01/2013	31/12/2013	0	0,00	1,00	1,00	0,00	0,00	0,00	0,00	0,00	1,00
010101	010300 0407010100	0104 03	Transferências para instituições sem fins lucrativos	A	0,00	100,00	0,00	Executivo	01/01/2013	31/12/2013	0	0,00	1,00	1,00	0,00	0,00	0,00	0,00	0,00	1,00
010101	010300 0602030100	0106 01	Outras restituições	A	0,00	0,00	0,00	Executivo	01/01/2013	31/12/2013	0	0,00	1,00	1,00	0,00	0,00	0,00	0,00	0,00	1,00
010101	010300 0602030501	0106 02	Outras	A	0,00	100,00	0,00	Executivo	01/01/2013	31/12/2013	0	0,00	100,00	100,00	0,00	0,00	0,00	0,00	0,00	100,00
010101	010300 0602030502	0106 03	Quotas	A	0,00	100,00	0,00	Executivo	01/01/2013	31/12/2013	0	0,00	100,00	100,00	0,00	0,00	0,00	0,00	0,00	100,00
010101	020000 0101040101	0201 01	Pessoal transitado de anterior nomeação definitiva	A	0,00	0,00	0,00	Executivo	01/01/2013	31/12/2013	0	0,00	11.085,00	11.085,00	0,00	0,00	0,00	0,00	0,00	11.085,00
010101	020000 0101040102	0201 02	Pessoal a contrato por tempo indeterminado	A	0,00	0,00	0,00	Executivo	01/01/2013	31/12/2013	0	0,00	24.595,00	24.595,00	0,00	0,00	0,00	0,00	0,00	24.595,00
010101	020000 0101040201	0201 03	Pessoal transitado de anterior nomeação definitiva	A	0,00	0,00	0,00	Executivo	01/01/2013	31/12/2013	0	0,00	1,00	1,00	0,00	0,00	0,00	0,00	0,00	1,00

Plano Plurianual de Acções mais Relevantes - Inicial

(Unidade: EUR)

Objectivo	Cod. Classf. Econ	N.º Proj	Designação	FR	F. de Financiamento			Responsável	Datas		FE	Realizado	Despesas						Total Previsto	
					AC	AA	FC		Início	Fim			2013			Anos Seguintes				
													Total	F. Defin	F. N.Defin.	2014	2015	2016		Outros
010101	020000 0101040202	0201 04	Pessoal a contrato por tempo indeterminado	A	0,00	0,00	0,00	Executivo	01/01/2013	31/12/2013	0	0,00	1,00	1,00	0,00	0,00	0,00	0,00	0,00	1,00
010101	020000 0101040301	0201 05	Pessoal transitado de anterior nomeação definitiva	A	0,00	0,00	0,00	Executivo	01/01/2013	31/12/2013	0	0,00	1,00	1,00	0,00	0,00	0,00	0,00	0,00	1,00
010101	020000 0101040302	0201 06	Pessoal a contrato por tempo indeterminado	A	0,00	0,00	0,00	Executivo	01/01/2013	31/12/2013	0	0,00	1,00	1,00	0,00	0,00	0,00	0,00	0,00	1,00
010101	020000 0101040401	0201 07	Pessoal transitado de anterior nomeação definitiva	A	0,00	0,00	0,00	Executivo	01/01/2013	31/12/2013	0	0,00	1,00	1,00	0,00	0,00	0,00	0,00	0,00	1,00
010101	020000 0101040402	0201 08	Pessoal a contrato por tempo indeterminado	A	0,00	0,00	0,00	Executivo	01/01/2013	31/12/2013	0	0,00	1,00	1,00	0,00	0,00	0,00	0,00	0,00	1,00
010101	020000 0101060400	0201 09	Recrutamento de Pessoal para novos postos de trabalho	A	0,00	0,00	0,00	Executivo	01/01/2013	31/12/2013	0	0,00	1,00	1,00	0,00	0,00	0,00	0,00	0,00	1,00
010101	020000 0101070000	0201 10	Pessoal em regime de tarefa ou avença	A	0,00	0,00	0,00	Executivo	01/01/2013	31/12/2013	0	0,00	1,00	1,00	0,00	0,00	0,00	0,00	0,00	1,00
010101	020000 0101090100	0201 12	Pessoal destacado - Estagiários / Contrato Emprego Inserção	A	0,00	100,00	0,00	Executivo	01/01/2013	31/12/2013	0	0,00	1,00	1,00	0,00	0,00	0,00	0,00	0,00	1,00
010101	020000 0101090200	0201 13	Outro pessoal em qualquer outra situação	A	0,00	0,00	0,00	Executivo	01/01/2013	31/12/2013	0	0,00	1,00	1,00	0,00	0,00	0,00	0,00	0,00	1,00
010101	020000 0101120000	0201 14	Suplementos e Prémios	A	0,00	100,00	0,00	Executivo	01/01/2013	31/12/2013	0	0,00	1,00	1,00	0,00	0,00	0,00	0,00	0,00	1,00
010101	020000 0101130101	0201 15	Subsídio de refeição do pessoal transitado de anterior nomeação definitiva	A	0,00	100,00	0,00	Executivo	01/01/2013	31/12/2013	0	0,00	1.035,00	1.035,00	0,00	0,00	0,00	0,00	0,00	1.035,00
010101	020000 0101130102	0201 16	Subsídio refeição pessoal a contrato por tempo indeterminado	A	0,00	100,00	0,00	Executivo	01/01/2013	31/12/2013	0	0,00	3.100,00	3.100,00	0,00	0,00	0,00	0,00	0,00	3.100,00
010101	020000 0101130103	0201 17	Subsídio refeição pessoal a contrato termo certo	A	0,00	0,00	0,00	Executivo	01/01/2013	31/12/2013	0	0,00	1,00	1,00	0,00	0,00	0,00	0,00	0,00	1,00
010101	020000 0101130200	0201 18	Subsídio de refeição do pessoal em qualquer outra situação	A	0,00	100,00	0,00	Executivo	01/01/2013	31/12/2013	0	0,00	1,00	1,00	0,00	0,00	0,00	0,00	0,00	1,00
010101	020000 0101140101	0201 19	Subsídio férias e de Natal pessoal transitado de anterior nomeação definitiva	A	0,00	100,00	0,00	Executivo	01/01/2013	31/12/2013	0	0,00	1.850,00	1.850,00	0,00	0,00	0,00	0,00	0,00	1.850,00
010101	020000 0101140102	0201 20	Subsídio de férias e de Natal pessoal a contrato por tempo indeterminado	A	0,00	100,00	0,00	Executivo	01/01/2013	31/12/2013	0	0,00	4.100,00	4.100,00	0,00	0,00	0,00	0,00	0,00	4.100,00
010101	020000 0101140103	0201 21	Subsídio de férias e de Natal pessoal a contrato por termo certo	A	0,00	0,00	0,00	Executivo	01/01/2013	31/12/2013	0	0,00	1,00	1,00	0,00	0,00	0,00	0,00	0,00	1,00

Plano Plurianual de Acções mais Relevantes - Inicial

(Unidade: EUR)

Objectivo	Cod. Classf. Econ	N.º Proj	Designação	FR	F. de Financiamento			Responsável	Datas		FE	Realizado	Despesas						Total Previsto	
					AC	AA	FC		Início	Fim			2013			Anos Seguintes				
													Total	F. Defin	F. N.Defin.	2014	2015	2016		Outros
010101	020000 0101150000	0201 22	Remunerações por doença e maternidade/paternidade	A	0,00	100,00	0,00	Executivo	01/01/2013	31/12/2013	0	0,00	500,00	500,00	0,00	0,00	0,00	0,00	0,00	500,00
010101	020000 0102020000	0201 23	Horas extraordinárias	A	0,00	100,00	0,00	Executivo	01/01/2013	31/12/2013	0	0,00	500,00	500,00	0,00	0,00	0,00	0,00	0,00	500,00
010101	020000 0102040000	0201 24	Ajudas de Custo	A	0,00	100,00	0,00	Executivo	01/01/2013	31/12/2013	0	0,00	1,00	1,00	0,00	0,00	0,00	0,00	0,00	1,00
010101	020000 0102050000	0201 25	Abono para falhas	A	0,00	100,00	0,00	Executivo	01/01/2013	31/12/2013	0	0,00	1.040,00	1.040,00	0,00	0,00	0,00	0,00	0,00	1.040,00
010101	020000 0102060100	0201 26	Orientação estágio profissional	A	0,00	100,00	0,00	Executivo	01/01/2013	31/12/2013	0	0,00	1,00	1,00	0,00	0,00	0,00	0,00	0,00	1,00
010101	020000 0102060200	0201 27	Outros	A	0,00	0,00	0,00	Executivo	01/01/2013	31/12/2013	0	0,00	1,00	1,00	0,00	0,00	0,00	0,00	0,00	1,00
010101	020000 0102070000	0201 28	Colaboração técnica e especializada	A	0,00	0,00	0,00	Executivo	01/01/2013	31/12/2013	0	0,00	1,00	1,00	0,00	0,00	0,00	0,00	0,00	1,00
010101	020000 0102120000	0201 29	Indemnizações por cessação de funções	A	0,00	100,00	0,00	Executivo	01/01/2013	31/12/2013	0	0,00	1,00	1,00	0,00	0,00	0,00	0,00	0,00	1,00
010101	020000 0102130100	0201 30	Prémios de Desempenho	A	0,00	0,00	0,00	Executivo	01/01/2013	31/12/2013	0	0,00	1,00	1,00	0,00	0,00	0,00	0,00	0,00	1,00
010101	020000 0102139900	0201 31	Outros	A	0,00	0,00	0,00	Executivo	01/01/2013	31/12/2013	0	0,00	1,00	1,00	0,00	0,00	0,00	0,00	0,00	1,00
010101	020000 0102140100	0201 32	Trabalho prestado em dias de descanso semanal, complementar e feriados	A	0,00	100,00	0,00	Executivo	01/01/2013	31/12/2013	0	0,00	500,00	500,00	0,00	0,00	0,00	0,00	0,00	500,00
010101	020000 0103090100	0201 37	Seguro de Acidentes no Trabalho e doenças profissionais	A	0,00	100,00	0,00	Executivo	01/01/2013	31/12/2013	0	0,00	260,00	260,00	0,00	0,00	0,00	0,00	0,00	260,00
010101	020000 0201040000	0202 01	Limpeza e higiene	A	0,00	100,00	0,00	Executivo	01/01/2013	31/12/2013	0	0,00	150,00	150,00	0,00	0,00	0,00	0,00	0,00	150,00
010101	020000 0201080000	0202 02	Material de escritório	A	0,00	100,00	0,00	Executivo	01/01/2013	31/12/2013	0	0,00	1.200,00	1.200,00	0,00	0,00	0,00	0,00	0,00	1.200,00
010101	020000 0201110000	0202 03	Material de consumo clínico	A	0,00	100,00	0,00	Executivo	01/01/2013	31/12/2013	0	0,00	1,00	1,00	0,00	0,00	0,00	0,00	0,00	1,00
010101	020000 0201180000	0202 04	Livros e documentação técnica	A	0,00	100,00	0,00	Executivo	01/01/2013	31/12/2013	0	0,00	50,00	50,00	0,00	0,00	0,00	0,00	0,00	50,00
010101	020000 0201190000	0202 05	Artigos honoríficos e de decoração	A	0,00	100,00	0,00	Executivo	01/01/2013	31/12/2013	0	0,00	1,00	1,00	0,00	0,00	0,00	0,00	0,00	1,00

Plano Plurianual de Acções mais Relevantes - Inicial

(Unidade: EUR)

Objectivo	Cod. Classf. Econ	N.º Proj	Designação	FR	F. de Financiamento			Responsável	Datas		FE	Realizado	Despesas						Total Previsto	
					AC	AA	FC		Início	Fim			2013			Anos Seguintes				
													Total	F. Defin	F. N.Defin.	2014	2015	2016		Outros
010101	020000 0201210100	0202 06	Assinaturas de jornais diversos e outros	A	0,00	100,00	0,00	Executivo	01/01/2013	31/12/2013	0	0,00	150,00	150,00	0,00	0,00	0,00	0,00	0,00	150,00
010101	020000 0201219900	0202 07	Outros	A	0,00	100,00	0,00	Executivo	01/01/2013	31/12/2013	0	0,00	450,00	450,00	0,00	0,00	0,00	0,00	0,00	450,00
010101	020000 0202010100	0202 08	Consumo de Electricidade	A	0,00	100,00	0,00	Executivo	01/01/2013	31/12/2013	0	0,00	1.500,00	1.500,00	0,00	0,00	0,00	0,00	0,00	1.500,00
010101	020000 0202010200	0202 09	Consumo de Água	A	0,00	100,00	0,00	Executivo	01/01/2013	31/12/2013	0	0,00	300,00	300,00	0,00	0,00	0,00	0,00	0,00	300,00
010101	020000 0202030200	0202 10	Outras reparações e conservações	A	0,00	100,00	0,00	Executivo	01/01/2013	31/12/2013	0	0,00	100,00	100,00	0,00	0,00	0,00	0,00	0,00	100,00
010101	020000 0202090100	0202 11	Fixas	A	0,00	100,00	0,00	Executivo	01/01/2013	31/12/2013	0	0,00	1.350,00	1.350,00	0,00	0,00	0,00	0,00	0,00	1.350,00
010101	020000 0202090200	0202 12	Móveis	A	0,00	100,00	0,00	Executivo	01/01/2013	31/12/2013	0	0,00	550,00	550,00	0,00	0,00	0,00	0,00	0,00	550,00
010101	020000 0202090300	0202 13	Internet	A	0,00	100,00	0,00	Executivo	01/01/2013	31/12/2013	0	0,00	350,00	350,00	0,00	0,00	0,00	0,00	0,00	350,00
010101	020000 0202090400	0202 14	CTT	A	0,00	100,00	0,00	Executivo	01/01/2013	31/12/2013	0	0,00	250,00	250,00	0,00	0,00	0,00	0,00	0,00	250,00
010101	020000 0202100100	0202 15	Portagens / Estacionamentos	A	0,00	100,00	0,00	Executivo	01/01/2013	31/12/2013	0	0,00	50,00	50,00	0,00	0,00	0,00	0,00	0,00	50,00
010101	020000 0202100200	0202 16	Subsídio de Transporte (ao Km)	A	0,00	100,00	0,00	Executivo	01/01/2013	31/12/2013	0	0,00	50,00	50,00	0,00	0,00	0,00	0,00	0,00	50,00
010101	020000 0202100300	0202 17	Passes sociais / Bilhetes	A	0,00	100,00	0,00	Executivo	01/01/2013	31/12/2013	0	0,00	100,00	100,00	0,00	0,00	0,00	0,00	0,00	100,00
010101	020000 0202109900	0202 18	Outros	A	0,00	100,00	0,00	Executivo	01/01/2013	31/12/2013	0	0,00	1,00	1,00	0,00	0,00	0,00	0,00	0,00	1,00
010101	020000 0202120101	0202 19	Seguro da Sede da Junta e do edifício ampliado	A	0,00	100,00	0,00	Executivo	01/01/2013	31/12/2013	0	0,00	735,00	735,00	0,00	0,00	0,00	0,00	0,00	735,00
010101	020000 0202150000	0202 20	Formação	A	0,00	100,00	0,00	Executivo	01/01/2013	31/12/2013	0	0,00	1,00	1,00	0,00	0,00	0,00	0,00	0,00	1,00
010101	020000 0202170100	0202 21	Anúncios obrigatórios	A	0,00	100,00	0,00	Executivo	01/01/2013	31/12/2013	0	0,00	500,00	500,00	0,00	0,00	0,00	0,00	0,00	500,00
010101	020000 0202179900	0202 22	Outros anúncios	A	0,00	100,00	0,00	Executivo	01/01/2013	31/12/2013	0	0,00	100,00	100,00	0,00	0,00	0,00	0,00	0,00	100,00

Plano Plurianual de Acções mais Relevantes - Inicial

(Unidade: EUR)

Objectivo	Cod. Classf. Econ	N.º Proj	Designação	FR	F. de Financiamento			Responsável	Datas		FE	Realizado	Despesas							Total Previsto
					AC	AA	FC		Início	Fim			2013			Anos Seguintes				
													Total	F. Defin	F. N.Defin.	2014	2015	2016	Outros	
010101	020000 0202180100	0202 23	Contrato de Segurança	A	0,00	100,00	0,00	Executivo	01/01/2013	31/12/2013	0	0,00	890,00	890,00	0,00	0,00	0,00	0,00	0,00	890,00
010101	020000 0202190100	0202 24	Fotocopiadores/impressoras	A	0,00	100,00	0,00	Executivo	01/01/2013	31/12/2013	0	0,00	1.650,00	1.650,00	0,00	0,00	0,00	0,00	0,00	1.650,00
010101	020000 0202190200	0202 25	Software	A	0,00	100,00	0,00	Executivo	01/01/2013	31/12/2013	0	0,00	2.300,00	2.300,00	0,00	0,00	0,00	0,00	0,00	2.300,00
010101	020000 0202190300	0202 26	Hardware	A	0,00	100,00	0,00	Executivo	01/01/2013	31/12/2013	0	0,00	200,00	200,00	0,00	0,00	0,00	0,00	0,00	200,00
010101	020000 0202199900	0202 27	Outros	A	0,00	100,00	0,00	Executivo	01/01/2013	31/12/2013	0	0,00	1,00	1,00	0,00	0,00	0,00	0,00	0,00	1,00
010101	020000 0202200100	0202 28	Trabalhos fotográficos	A	0,00	100,00	0,00	Executivo	01/01/2013	31/12/2013	0	0,00	1,00	1,00	0,00	0,00	0,00	0,00	0,00	1,00
010101	020000 0202209900	0202 29	Outros	A	0,00	100,00	0,00	Executivo	01/01/2013	31/12/2013	0	0,00	1,00	1,00	0,00	0,00	0,00	0,00	0,00	1,00
010101	020000 0202220100	0202 30	Medicina no Trabalho	A	0,00	100,00	0,00	Executivo	01/01/2013	31/12/2013	0	0,00	80,00	80,00	0,00	0,00	0,00	0,00	0,00	80,00
010101	020000 0202229900	0202 31	Outros	A	0,00	100,00	0,00	Executivo	01/01/2013	31/12/2013	0	0,00	1,00	1,00	0,00	0,00	0,00	0,00	0,00	1,00
010101	020000 0202259900	0202 32	Outros Serviços	A	0,00	100,00	0,00	Executivo	01/01/2013	31/12/2013	0	0,00	1,00	1,00	0,00	0,00	0,00	0,00	0,00	1,00
010101	020000 0305020100	0203 01	Juros de pagamentos fora do prazo	A	0,00	100,00	0,00	Executivo	01/01/2013	31/12/2013	0	0,00	10,00	10,00	0,00	0,00	0,00	0,00	0,00	10,00
010101	020000 0305029900	0203 02	Outros	A	0,00	100,00	0,00	Executivo	01/01/2013	31/12/2013	0	0,00	10,00	10,00	0,00	0,00	0,00	0,00	0,00	10,00
010101	020000 0602030100	0206 01	Outras restituições	A	0,00	100,00	0,00	Executivo	01/01/2013	31/12/2013	0	0,00	100,00	100,00	0,00	0,00	0,00	0,00	0,00	100,00
010101	020000 0602030400	0206 02	Serviços bancários	A	0,00	100,00	0,00	Executivo	01/01/2013	31/12/2013	0	0,00	10,00	10,00	0,00	0,00	0,00	0,00	0,00	10,00
010101	020000 0602030501	0206 03	Outras	A	0,00	100,00	0,00	Executivo	01/01/2013	31/12/2013	0	0,00	100,00	100,00	0,00	0,00	0,00	0,00	0,00	100,00
020000			Funções sociais		0,00	0,00	0,00					0,00	240.764,00	240.764,00	0,00	0,00	0,00	0,00	0,00	240.764,00
020100			Educação		0,00	0,00	0,00					0,00	8.122,00	8.122,00	0,00	0,00	0,00	0,00	0,00	8.122,00

Plano Plurianual de Acções mais Relevantes - Inicial

(Unidade: EUR)

Objectivo	Cod. Classif. Econ	N.º Proj	Designação	FR	F. de Financiamento			Responsável	Datas		FE	Realizado	Despesas						Total Previsto	
					AC	AA	FC		Início	Fim			2013			Anos Seguintes				
													Total	F. Defin	F. N.Defin.	2014	2015	2016		Outros
020101			Ensino não superior		0,00	0,00	0,00				0,00	8.122,00	8.122,00	0,00	0,00	0,00	0,00	0,00	8.122,00	
020101	050000 0201150100	0502 02	Prémios, condecorações e ofertas - Educação	A	0,00	0,00	0,00	Executivo	01/01/2013	31/12/2013	0	0,00	380,00	380,00	0,00	0,00	0,00	0,00	0,00	380,00
020101	050000 0201200000	0502 05	Material de educação, cultura e recreio	A	0,00	100,00	0,00	Executivo	01/01/2013	31/12/2013	0	0,00	50,00	50,00	0,00	0,00	0,00	0,00	0,00	50,00
020101	050000 0201210300	0502 06	Outros bens - Educação	A	0,00	0,00	0,00	Executivo	01/01/2013	31/12/2013	0	0,00	250,00	250,00	0,00	0,00	0,00	0,00	0,00	250,00
020101	050000 0202030200	0502 09	Outras reparações e conservações	A	0,00	0,00	0,00	Executivo	01/01/2013	31/12/2013	0	0,00	1.500,00	1.500,00	0,00	0,00	0,00	0,00	0,00	1.500,00
020101	050000 0202120101	0502 10	Biblioteca da Casa do Gaiato	A	0,00	100,00	0,00	Executivo	01/01/2013	31/12/2013	0	0,00	90,00	90,00	0,00	0,00	0,00	0,00	0,00	90,00
020101	050000 0202129900	0502 12	Outros	A	0,00	100,00	0,00	Executivo	01/01/2013	31/12/2013	0	0,00	1,00	1,00	0,00	0,00	0,00	0,00	0,00	1,00
020101	050000 0202190100	0502 13	Fotocopiadoras das escolas	A	0,00	100,00	0,00	Executivo	01/01/2013	31/12/2013	0	0,00	600,00	600,00	0,00	0,00	0,00	0,00	0,00	600,00
020101	050000 0202199900	0502 15	Outros	A	0,00	100,00	0,00	Executivo	01/01/2013	31/12/2013	0	0,00	1,00	1,00	0,00	0,00	0,00	0,00	0,00	1,00
020101	050000 0202250100	0502 16	Outros serviços - Educação	A	0,00	100,00	0,00	Executivo	01/01/2013	31/12/2013	0	0,00	1.500,00	1.500,00	0,00	0,00	0,00	0,00	0,00	1.500,00
020101	050000 0407010100	0504 01	Instituições sem fins lucrativos - Educação	A	0,00	100,00	0,00	Executivo	01/01/2013	31/12/2013	0	0,00	150,00	150,00	0,00	0,00	0,00	0,00	0,00	150,00
020101	050000 0407010200	0504 02	Escolas - transferência para expediente e limpeza	A	0,00	0,00	0,00	Executivo	01/01/2013	31/12/2013	0	0,00	3.600,00	3.600,00	0,00	0,00	0,00	0,00	0,00	3.600,00
020200			Saúde		0,00	0,00	0,00					0,00	12.360,00	12.360,00	0,00	0,00	0,00	0,00	0,00	12.360,00
020201			Serviços individuais de saúde		0,00	0,00	0,00					0,00	12.360,00	12.360,00	0,00	0,00	0,00	0,00	0,00	12.360,00
020201	010300 0103010100	0101 06	Comparticipação para o serviço nacional de saúde	A	0,00	100,00	0,00	Executivo	01/01/2013	31/12/2013	0	0,00	1.610,00	1.610,00	0,00	0,00	0,00	0,00	0,00	1.610,00
020201	020000 0103050100	0201 33	Assistência na doença dos funcionários públicos (ADSE)	A	0,00	100,00	0,00	Executivo	01/01/2013	31/12/2013	0	0,00	1.650,00	1.650,00	0,00	0,00	0,00	0,00	0,00	1.650,00
020201	030000 0103050100	0301 20	Assistência na doença dos funcionários públicos (ADSE)	A	0,00	0,00	0,00	Executivo	01/01/2013	31/12/2013	0	0,00	1.300,00	1.300,00	0,00	0,00	0,00	0,00	0,00	1.300,00

Plano Plurianual de Acções mais Relevantes - Inicial

(Unidade: EUR)

Objectivo	Cod. Classf. Econ	N.º Proj	Designação	FR	F. de Financiamento			Responsável	Datas		FE	Realizado	Despesas						Total Previsto		
					AC	AA	FC		Início	Fim			2013			Anos Seguintes					
													Total	F. Defin	F. N.Defin.	2014	2015	2016		Outros	
020201	040000 0103050100	0401 28	Assistência na doença dos funcionários públicos (ADSE)	A	0,00	100,00	0,00	Executivo	01/01/2013	31/12/2013	0	0,00	7.150,00	7.150,00	0,00	0,00	0,00	0,00	0,00	0,00	7.150,00
020201	060000 0103050100	0601 22	Assistência na doença dos funcionários públicos (ADSE)	A	0,00	0,00	0,00	Executivo	01/01/2013	31/12/2013	0	0,00	650,00	650,00	0,00	0,00	0,00	0,00	0,00	0,00	650,00
020300			Segurança e acção sociais		0,00	0,00	0,00					0,00	47.161,00	47.161,00	0,00	0,00	0,00	0,00	0,00	0,00	47.161,00
020301			Segurança social		0,00	0,00	0,00					0,00	41.645,00	41.645,00	0,00	0,00	0,00	0,00	0,00	0,00	41.645,00
020301	010300 0103050300	0101 07	Outros	A	0,00	100,00	0,00	Executivo	01/01/2013	31/12/2013	0	0,00	1.870,00	1.870,00	0,00	0,00	0,00	0,00	0,00	0,00	1.870,00
020301	020000 0101080000	0201 11	Pessoal aguardando aposentação	A	0,00	100,00	0,00	Executivo	01/01/2013	31/12/2013	0	0,00	1,00	1,00	0,00	0,00	0,00	0,00	0,00	0,00	1,00
020301	020000 0103050201	0201 34	Caixa Geral de Aposentações	A	0,00	100,00	0,00	Executivo	01/01/2013	31/12/2013	0	0,00	2.800,00	2.800,00	0,00	0,00	0,00	0,00	0,00	0,00	2.800,00
020301	020000 0103050202	0201 35	Segurança Social - Regime Geral	A	0,00	100,00	0,00	Executivo	01/01/2013	31/12/2013	0	0,00	7.160,00	7.160,00	0,00	0,00	0,00	0,00	0,00	0,00	7.160,00
020301	020000 0103050300	0201 36	Outros	A	0,00	100,00	0,00	Executivo	01/01/2013	31/12/2013	0	0,00	1,00	1,00	0,00	0,00	0,00	0,00	0,00	0,00	1,00
020301	020000 0103109900	0201 38	Outras despesas de segurança social	A	0,00	0,00	0,00	Executivo	01/01/2013	31/12/2013	0	0,00	1,00	1,00	0,00	0,00	0,00	0,00	0,00	0,00	1,00
020301	030000 0103050202	0301 21	Segurança Social - Regime Geral	A	0,00	0,00	0,00	Executivo	01/01/2013	31/12/2013	0	0,00	7.450,00	7.450,00	0,00	0,00	0,00	0,00	0,00	0,00	7.450,00
020301	030000 0103050300	0301 22	Outros	A	0,00	100,00	0,00	Executivo	01/01/2013	31/12/2013	0	0,00	1,00	1,00	0,00	0,00	0,00	0,00	0,00	0,00	1,00
020301	030000 0103109900	0301 24	Outras despesas de segurança social	A	0,00	0,00	0,00	Executivo	01/01/2013	31/12/2013	0	0,00	1,00	1,00	0,00	0,00	0,00	0,00	0,00	0,00	1,00
020301	040000 0101080000	0401 10	Pessoal aguardando aposentação	A	0,00	100,00	0,00	Executivo	01/01/2013	31/12/2013	0	0,00	1,00	1,00	0,00	0,00	0,00	0,00	0,00	0,00	1,00
020301	040000 0103050201	0401 29	Caixa Geral de Aposentações	A	0,00	100,00	0,00	Executivo	01/01/2013	31/12/2013	0	0,00	3.490,00	3.490,00	0,00	0,00	0,00	0,00	0,00	0,00	3.490,00
020301	040000 0103050202	0401 30	Segurança Social - Regime Geral	A	0,00	0,00	0,00	Executivo	01/01/2013	31/12/2013	0	0,00	17.000,00	17.000,00	0,00	0,00	0,00	0,00	0,00	0,00	17.000,00
020301	040000 0103050300	0401 31	Outros	A	0,00	100,00	0,00	Executivo	01/01/2013	31/12/2013	0	0,00	1,00	1,00	0,00	0,00	0,00	0,00	0,00	0,00	1,00

Plano Plurianual de Acções mais Relevantes - Inicial

(Unidade: EUR)

Objectivo	Cod. Classf. Econ	N.º Proj	Designação	FR	F. de Financiamento			Responsável	Datas		FE	Realizado	Despesas						Total Previsto	
					AC	AA	FC		Início	Fim			2013			Anos Seguintes				
													Total	F. Defin	F. N.Defin.	2014	2015	2016		Outros
020301	040000 0103109900	0401 33	Outras despesas de segurança social	A	0,00	0,00	0,00	Executivo	01/01/2013	31/12/2013	0	0,00	1,00	1,00	0,00	0,00	0,00	0,00	0,00	1,00
020301	060000 0103050202	0601 23	Segurança Social - Regime Geral	A	0,00	0,00	0,00	Executivo	01/01/2013	31/12/2013	0	0,00	1.865,00	1.865,00	0,00	0,00	0,00	0,00	0,00	1.865,00
020301	060000 0103050300	0601 24	Outros	A	0,00	0,00	0,00	Executivo	01/01/2013	31/12/2013	0	0,00	1,00	1,00	0,00	0,00	0,00	0,00	0,00	1,00
020301	060000 0103109900	0601 26	Outras despesas de segurança social	A	0,00	0,00	0,00	Executivo	01/01/2013	31/12/2013	0	0,00	1,00	1,00	0,00	0,00	0,00	0,00	0,00	1,00
020302			Acção Social		0,00	0,00	0,00					0,00	5.516,00	5.516,00	0,00	0,00	0,00	0,00	0,00	5.516,00
020302	050000 0201040000	0502 01	Limpeza e higiene	A	0,00	100,00	0,00	Executivo	01/01/2013	31/12/2013	0	0,00	25,00	25,00	0,00	0,00	0,00	0,00	0,00	25,00
020302	050000 0201150200	0502 03	Prémios, condecorações e ofertas - Acção Social	A	0,00	0,00	0,00	Executivo	01/01/2013	31/12/2013	0	0,00	50,00	50,00	0,00	0,00	0,00	0,00	0,00	50,00
020302	050000 0201150300	0502 04	Prémios, Condecorações e ofertas - Festa do Idoso	A	0,00	0,00	0,00	Executivo	01/01/2013	31/12/2013	0	0,00	100,00	100,00	0,00	0,00	0,00	0,00	0,00	100,00
020302	050000 0201210400	0502 07	Outros bens - Acção Social	A	0,00	0,00	0,00	Executivo	01/01/2013	31/12/2013	0	0,00	250,00	250,00	0,00	0,00	0,00	0,00	0,00	250,00
020302	050000 0201210500	0502 08	Outros bens - Festa do Idoso	A	0,00	0,00	0,00		01/01/2013	31/12/2013	0	0,00	1.500,00	1.500,00	0,00	0,00	0,00	0,00	0,00	1.500,00
020302	050000 0202120201	0502 11	Seguro automóvel das viaturas do Centro de Dia	A	0,00	100,00	0,00	Executivo	01/01/2013	31/12/2013	0	0,00	1.740,00	1.740,00	0,00	0,00	0,00	0,00	0,00	1.740,00
020302	050000 0202190200	0502 14	Assistência técnica da plataforma elevatória	A	0,00	100,00	0,00	Executivo	01/01/2013	31/12/2013	0	0,00	300,00	300,00	0,00	0,00	0,00	0,00	0,00	300,00
020302	050000 0202250200	0502 17	Outros serviços - Acção Social	A	0,00	100,00	0,00	Executivo	01/01/2013	31/12/2013	0	0,00	500,00	500,00	0,00	0,00	0,00	0,00	0,00	500,00
020302	050000 0202250300	0502 18	Outros serviços- Festa do Idoso	A	0,00	100,00	0,00	Executivo	01/01/2013	31/12/2013	0	0,00	300,00	300,00	0,00	0,00	0,00	0,00	0,00	300,00
020302	050000 0202259900	0502 19	Outros Serviços	A	0,00	100,00	0,00	Executivo	01/01/2013	31/12/2013	0	0,00	200,00	200,00	0,00	0,00	0,00	0,00	0,00	200,00
020302	050000 0407010300	0504 03	Instituições sem fins lucrativos - Acção Social	A	0,00	0,00	0,00	Executivo	01/01/2013	31/12/2013	0	0,00	500,00	500,00	0,00	0,00	0,00	0,00	0,00	500,00
020302	050000 0602030100	0506 01	Outras restituições	A	0,00	0,00	0,00	Executivo	01/01/2013	31/12/2013	0	0,00	1,00	1,00	0,00	0,00	0,00	0,00	0,00	1,00

Plano Plurianual de Acções mais Relevantes - Inicial

(Unidade: EUR)

Objectivo	Cod. Classf. Econ	N.º Proj	Designação	FR	F. de Financiamento			Responsável	Datas		FE	Realizado	Despesas							Total Previsto
					AC	AA	FC		Início	Fim			2013			Anos Seguintes				
													Total	F. Defin	F. N.Defin.	2014	2015	2016	Outros	
020302	050000 0602030501	0506 02	Outras	A	0,00	100,00	0,00	Executivo	01/01/2013	31/12/2013	0	0,00	50,00	50,00	0,00	0,00	0,00	0,00	0,00	50,00
020400			Habitação e serviços colectivos		0,00	0,00	0,00					0,00	144.280,00	144.280,00	0,00	0,00	0,00	0,00	0,00	144.280,00
020406			Protecção do meio ambiente e conservação da natureza		0,00	0,00	0,00					0,00	144.280,00	144.280,00	0,00	0,00	0,00	0,00	0,00	144.280,00
020406	040000 0101040101	0401 01	Pessoal transitado de anterior nomeação definitiva	A	0,00	0,00	0,00	Executivo	01/01/2013	31/12/2013	0	0,00	13.800,00	13.800,00	0,00	0,00	0,00	0,00	0,00	13.800,00
020406	040000 0101040102	0401 02	Pessoal a contrato por tempo indeterminado	A	0,00	0,00	0,00	Executivo	01/01/2013	31/12/2013	0	0,00	51.080,00	51.080,00	0,00	0,00	0,00	0,00	0,00	51.080,00
020406	040000 0101040201	0401 03	Pessoal transitado de anterior nomeação definitiva	A	0,00	0,00	0,00	Executivo	01/01/2013	31/12/2013	0	0,00	1,00	1,00	0,00	0,00	0,00	0,00	0,00	1,00
020406	040000 0101040202	0401 04	Pessoal a contrato por tempo indeterminado	A	0,00	0,00	0,00	Executivo	01/01/2013	31/12/2013	0	0,00	1,00	1,00	0,00	0,00	0,00	0,00	0,00	1,00
020406	040000 0101040301	0401 05	Pessoal transitado de anterior nomeação definitiva	A	0,00	0,00	0,00	Executivo	01/01/2013	31/12/2013	0	0,00	1,00	1,00	0,00	0,00	0,00	0,00	0,00	1,00
020406	040000 0101040302	0401 06	Pessoal a contrato por tempo indeterminado	A	0,00	0,00	0,00	Executivo	01/01/2013	31/12/2013	0	0,00	1,00	1,00	0,00	0,00	0,00	0,00	0,00	1,00
020406	040000 0101040401	0401 07	Pessoal transitado de anterior nomeação definitiva	A	0,00	0,00	0,00	Executivo	01/01/2013	31/12/2013	0	0,00	1,00	1,00	0,00	0,00	0,00	0,00	0,00	1,00
020406	040000 0101040402	0401 08	Pessoal a contrato por tempo indeterminado	A	0,00	0,00	0,00	Executivo	01/01/2013	31/12/2013	0	0,00	1,00	1,00	0,00	0,00	0,00	0,00	0,00	1,00
020406	040000 0101060400	0401 09	Recrutamento de Pessoal para novos postos de trabalho	A	0,00	0,00	0,00	Executivo	01/01/2013	31/12/2013	0	0,00	9.580,00	9.580,00	0,00	0,00	0,00	0,00	0,00	9.580,00
020406	040000 0101090100	0401 11	Pessoal destacado - Estagiários/Contrato Emprego Inserção	A	0,00	100,00	0,00	Executivo	01/01/2013	31/12/2013	0	0,00	5.030,00	5.030,00	0,00	0,00	0,00	0,00	0,00	5.030,00
020406	040000 0101090200	0401 12	Outro pessoal em qualquer outra situação	A	0,00	0,00	0,00	Executivo	01/01/2013	31/12/2013	0	0,00	1,00	1,00	0,00	0,00	0,00	0,00	0,00	1,00
020406	040000 0101120000	0401 13	Suplementos e prémios	A	0,00	100,00	0,00	Executivo	01/01/2013	31/12/2013	0	0,00	1,00	1,00	0,00	0,00	0,00	0,00	0,00	1,00
020406	040000 0101130101	0401 14	Subsídio refeição pessoal transitado de anterior nomeação definitiva	A	0,00	100,00	0,00	Executivo	01/01/2013	31/12/2013	0	0,00	2.070,00	2.070,00	0,00	0,00	0,00	0,00	0,00	2.070,00
020406	040000 0101130102	0401 15	Subsídio refeição pessoal a contrato por tempo indeterminado	A	0,00	100,00	0,00	Executivo	01/01/2013	31/12/2013	0	0,00	8.270,00	8.270,00	0,00	0,00	0,00	0,00	0,00	8.270,00

Plano Plurianual de Acções mais Relevantes - Inicial

(Unidade: EUR)

Objectivo	Cod. Classf. Econ	N.º Proj	Designação	FR	F. de Financiamento			Responsável	Datas		FE	Realizado	Despesas						Total Previsto	
					AC	AA	FC		Início	Fim			2013			Anos Seguintes				
													Total	F. Defin	F. N.Defin.	2014	2015	2016		Outros
020406	040000 0101130103	0401 16	Subsídio refeição pessoal a contrato termo certo	A	0,00	0,00	0,00	Executivo	01/01/2013	31/12/2013	0	0,00	1.500,00	1.500,00	0,00	0,00	0,00	0,00	0,00	1.500,00
020406	040000 0101130200	0401 17	Subsídio de refeição do pessoal em qualquer outra situação	A	0,00	100,00	0,00	Executivo	01/01/2013	31/12/2013	0	0,00	1.130,00	1.130,00	0,00	0,00	0,00	0,00	0,00	1.130,00
020406	040000 0101140101	0401 18	Subsídio férias e de Natal pessoal transitado de anterior nomeação definitiva	A	0,00	100,00	0,00	Executivo	01/01/2013	31/12/2013	0	0,00	2.300,00	2.300,00	0,00	0,00	0,00	0,00	0,00	2.300,00
020406	040000 0101140102	0401 19	Subsídio de férias e de Natal pessoal a contrato por tempo indeterminado	A	0,00	100,00	0,00	Executivo	01/01/2013	31/12/2013	0	0,00	8.515,00	8.515,00	0,00	0,00	0,00	0,00	0,00	8.515,00
020406	040000 0101140103	0401 20	Subsídio de férias e de Natal pessoal a contrato por termo certo	A	0,00	0,00	0,00	Executivo	01/01/2013	31/12/2013	0	0,00	1.600,00	1.600,00	0,00	0,00	0,00	0,00	0,00	1.600,00
020406	040000 0101150000	0401 21	Remunerações por doença e maternidade / paternidade	A	0,00	100,00	0,00	Executivo	01/01/2013	31/12/2013	0	0,00	500,00	500,00	0,00	0,00	0,00	0,00	0,00	500,00
020406	040000 0102020000	0401 22	Horas extraordinárias	A	0,00	100,00	0,00	Executivo	01/01/2013	31/12/2013	0	0,00	600,00	600,00	0,00	0,00	0,00	0,00	0,00	600,00
020406	040000 0102040000	0401 23	Ajudas de custo	A	0,00	100,00	0,00	Executivo	01/01/2013	31/12/2013	0	0,00	1,00	1,00	0,00	0,00	0,00	0,00	0,00	1,00
020406	040000 0102120000	0401 24	Indemnizações por cessação de funções	A	0,00	100,00	0,00	Executivo	01/01/2013	31/12/2013	0	0,00	1,00	1,00	0,00	0,00	0,00	0,00	0,00	1,00
020406	040000 0102130100	0401 25	Prémios de Desempenho	A	0,00	0,00	0,00	Executivo	01/01/2013	31/12/2013	0	0,00	1,00	1,00	0,00	0,00	0,00	0,00	0,00	1,00
020406	040000 0102139900	0401 26	Outros	A	0,00	0,00	0,00	Executivo	01/01/2013	31/12/2013	0	0,00	1,00	1,00	0,00	0,00	0,00	0,00	0,00	1,00
020406	040000 0102140100	0401 27	Trabalho prestado em dias de descanso semanal, complementar e feriados	A	0,00	100,00	0,00	Executivo	01/01/2013	31/12/2013	0	0,00	600,00	600,00	0,00	0,00	0,00	0,00	0,00	600,00
020406	040000 0103090100	0401 32	Seguro de acidentes no Trabalho e doenças profissionais	A	0,00	100,00	0,00	Executivo	01/01/2013	31/12/2013	0	0,00	1.130,00	1.130,00	0,00	0,00	0,00	0,00	0,00	1.130,00
020406	040000 0201020102	0402 01	Gerador / Roçadora e outros	A	0,00	100,00	0,00	Executivo	01/01/2013	31/12/2013	0	0,00	1.000,00	1.000,00	0,00	0,00	0,00	0,00	0,00	1.000,00
020406	040000 0201020201	0402 02	Gásleo das viaturas do Sector da Limpeza	A	0,00	100,00	0,00	Executivo	01/01/2013	31/12/2013	0	0,00	20.000,00	20.000,00	0,00	0,00	0,00	0,00	0,00	20.000,00
020406	040000 0201029900	0402 03	Outros	A	0,00	100,00	0,00	Executivo	01/01/2013	31/12/2013	0	0,00	50,00	50,00	0,00	0,00	0,00	0,00	0,00	50,00
020406	040000 0201040000	0402 04	Limpeza e higiene	A	0,00	100,00	0,00	Executivo	01/01/2013	31/12/2013	0	0,00	250,00	250,00	0,00	0,00	0,00	0,00	0,00	250,00

Plano Plurianual de Acções mais Relevantes - Inicial

(Unidade: EUR)

Objectivo	Cod. Classf. Econ	N.º Proj	Designação	FR	F. de Financiamento			Responsável	Datas		FE	Realizado	Despesas							Total Previsto
					AC	AA	FC		Início	Fim			2013			Anos Seguintes				
													Total	F. Defin	F. N.Defin.	2014	2015	2016	Outros	
020406	040000 0201070000	0402 05	Vestuário e artigos pessoais	A	0,00	100,00	0,00	Executivo	01/01/2013	31/12/2013	0	0,00	1.500,00	1.500,00	0,00	0,00	0,00	0,00	0,00	1.500,00
020406	040000 0201120100	0402 06	Peças das viaturas do Sector da Limpeza	A	0,00	100,00	0,00	Executivo	01/01/2013	31/12/2013	0	0,00	900,00	900,00	0,00	0,00	0,00	0,00	0,00	900,00
020406	040000 0201170000	0402 07	Ferramentas e utensilios	A	0,00	100,00	0,00	Executivo	01/01/2013	31/12/2013	0	0,00	500,00	500,00	0,00	0,00	0,00	0,00	0,00	500,00
020406	040000 0201210200	0402 08	Material de desgaste de oficina	A	0,00	100,00	0,00	Executivo	01/01/2013	31/12/2013	0	0,00	500,00	500,00	0,00	0,00	0,00	0,00	0,00	500,00
020406	040000 0201219900	0402 09	Outros	A	0,00	100,00	0,00	Executivo	01/01/2013	31/12/2013	0	0,00	500,00	500,00	0,00	0,00	0,00	0,00	0,00	500,00
020406	040000 0202030101	0402 10	Reparações, Revisões e IPO das viaturas do Sector da Limpeza	A	0,00	100,00	0,00	Executivo	01/01/2013	31/12/2013	0	0,00	5.000,00	5.000,00	0,00	0,00	0,00	0,00	0,00	5.000,00
020406	040000 0202030200	0402 11	Outras reparações e conservações	A	0,00	100,00	0,00	Executivo	01/01/2013	31/12/2013	0	0,00	1.100,00	1.100,00	0,00	0,00	0,00	0,00	0,00	1.100,00
020406	040000 0202090200	0402 12	Móveis	A	0,00	100,00	0,00	Executivo	01/01/2013	31/12/2013	0	0,00	900,00	900,00	0,00	0,00	0,00	0,00	0,00	900,00
020406	040000 0202099900	0402 13	Outros	A	0,00	100,00	0,00	Executivo	01/01/2013	31/12/2013	0	0,00	1,00	1,00	0,00	0,00	0,00	0,00	0,00	1,00
020406	040000 0202100100	0402 14	Portagens / Estacionamentos	A	0,00	100,00	0,00	Executivo	01/01/2013	31/12/2013	0	0,00	50,00	50,00	0,00	0,00	0,00	0,00	0,00	50,00
020406	040000 0202100200	0402 15	Subsídio de Transporte (ao Km)	A	0,00	100,00	0,00	Executivo	01/01/2013	31/12/2013	0	0,00	1,00	1,00	0,00	0,00	0,00	0,00	0,00	1,00
020406	040000 0202100300	0402 16	Passes Sociais/Bilhetes	A	0,00	100,00	0,00	Executivo	01/01/2013	31/12/2013	0	0,00	750,00	750,00	0,00	0,00	0,00	0,00	0,00	750,00
020406	040000 0202109900	0402 17	Outros	A	0,00	100,00	0,00	Executivo	01/01/2013	31/12/2013	0	0,00	1,00	1,00	0,00	0,00	0,00	0,00	0,00	1,00
020406	040000 0202120201	0402 18	Seguro das viaturas do Sector da Limpeza	A	0,00	100,00	0,00	Executivo	01/01/2013	31/12/2013	0	0,00	1.940,00	1.940,00	0,00	0,00	0,00	0,00	0,00	1.940,00
020406	040000 0202120300	0402 19	Seguro responsabilidade Civil de laboração de máquinas - S. Limpeza	A	0,00	100,00	0,00	Executivo	01/01/2013	31/12/2013	0	0,00	315,00	315,00	0,00	0,00	0,00	0,00	0,00	315,00
020406	040000 0202200400	0402 20	Protocolos Interesses comuns com as Freguesias	A	0,00	0,00	0,00	Executivo	01/01/2013	31/12/2013	0	0,00	1,00	1,00	0,00	0,00	0,00	0,00	0,00	1,00
020406	040000 0202220100	0402 21	Medicina no Trabalho	A	0,00	100,00	0,00	Executivo	01/01/2013	31/12/2013	0	0,00	200,00	200,00	0,00	0,00	0,00	0,00	0,00	200,00

Plano Plurianual de Acções mais Relevantes - Inicial

(Unidade: EUR)

Objectivo	Cod. Classf. Econ	N.º Proj	Designação	FR	F. de Financiamento			Responsável	Datas		FE	Realizado	Despesas						Total Previsto	
					AC	AA	FC		Início	Fim			2013			Anos Seguintes				
													Total	F. Defin	F. N.Defin.	2014	2015	2016		Outros
020406	040000 0202229900	0402 22	Outros	A	0,00	100,00	0,00	Executivo	01/01/2013	31/12/2013	0	0,00	1,00	1,00	0,00	0,00	0,00	0,00	0,00	1,00
020406	040000 0202259900	0402 23	Outros Serviços	A	0,00	100,00	0,00	Executivo	01/01/2013	31/12/2013	0	0,00	1.000,00	1.000,00	0,00	0,00	0,00	0,00	0,00	1.000,00
020406	040000 0303050101	0403 01	Juros de locação financeira	A	0,00	100,00	0,00	Executivo	01/01/2013	31/12/2013	0	0,00	1,00	1,00	0,00	0,00	0,00	0,00	0,00	1,00
020406	040000 0305029900	0403 02	Outros	A	0,00	100,00	0,00	Executivo	01/01/2013	31/12/2013	0	0,00	1,00	1,00	0,00	0,00	0,00	0,00	0,00	1,00
020406	040000 0602030100	0406 01	Outras restituições	A	0,00	100,00	0,00	Executivo	01/01/2013	31/12/2013	0	0,00	1,00	1,00	0,00	0,00	0,00	0,00	0,00	1,00
020406	040000 0602030501	0406 02	Outras	A	0,00	100,00	0,00	Executivo	01/01/2013	31/12/2013	0	0,00	100,00	100,00	0,00	0,00	0,00	0,00	0,00	100,00
020500			Serviços culturais, recreativos e religiosos		0,00	0,00	0,00					0,00	28.841,00	28.841,00	0,00	0,00	0,00	0,00	0,00	28.841,00
020501			Cultura		0,00	0,00	0,00					0,00	18.827,00	18.827,00	0,00	0,00	0,00	0,00	0,00	18.827,00
020501	060000 0101040102	0601 01	Pessoal a contrato por tempo indeterminado	A	0,00	0,00	0,00	Executivo	01/01/2013	31/12/2013	0	0,00	6.385,00	6.385,00	0,00	0,00	0,00	0,00	0,00	6.385,00
020501	060000 0101040202	0601 02	Pessoal a contrato por tempo indeterminado	A	0,00	100,00	0,00	Executivo	01/01/2013	31/12/2013	0	0,00	1,00	1,00	0,00	0,00	0,00	0,00	0,00	1,00
020501	060000 0101040302	0601 03	Pessoal a contrato por tempo indeterminado	A	0,00	0,00	0,00	Executivo	01/01/2013	31/12/2013	0	0,00	1,00	1,00	0,00	0,00	0,00	0,00	0,00	1,00
020501	060000 0101040402	0601 04	Pessoal a contrato por tempo indeterminado	A	0,00	0,00	0,00	Executivo	01/01/2013	31/12/2013	0	0,00	1,00	1,00	0,00	0,00	0,00	0,00	0,00	1,00
020501	060000 0101060400	0601 05	Recrutamento de Pessoal para novos postos de trabalho	A	0,00	0,00	0,00	Executivo	01/01/2013	31/12/2013	0	0,00	1,00	1,00	0,00	0,00	0,00	0,00	0,00	1,00
020501	060000 0101070000	0601 06	Pessoal em regime de tarefa ou avença	A	0,00	0,00	0,00	Executivo	01/01/2013	31/12/2013	0	0,00	1,00	1,00	0,00	0,00	0,00	0,00	0,00	1,00
020501	060000 0101090100	0601 07	Pessoal destacado - Escatagários/Contrato Emprego Inserção	A	0,00	0,00	0,00	Executivo	01/01/2013	31/12/2013	0	0,00	1,00	1,00	0,00	0,00	0,00	0,00	0,00	1,00
020501	060000 0101090200	0601 08	Outro pessoal em qualquer outra situação	A	0,00	0,00	0,00	Executivo	01/01/2013	31/12/2013	0	0,00	1,00	1,00	0,00	0,00	0,00	0,00	0,00	1,00
020501	060000 0101120000	0601 09	Suplementos e prémios	A	0,00	0,00	0,00	Executivo	01/01/2013	31/12/2013	0	0,00	1,00	1,00	0,00	0,00	0,00	0,00	0,00	1,00

Plano Plurianual de Acções mais Relevantes - Inicial

(Unidade: EUR)

Objectivo	Cod. Classf. Econ	N.º Proj	Designação	FR	F. de Financiamento			Responsável	Datas		FE	Realizado	Despesas							Total Previsto	
					AC	AA	FC		Início	Fim			2013			Anos Seguintes					
													Total	F. Defin	F. N.Defin.	2014	2015	2016	Outros		
020501	060000 0101130102	0601 10	Subsídio refeição pessoal a contrato por tempo indeterminado	A	0,00	0,00	0,00	Executivo	01/01/2013	31/12/2013	0	0,00	1.035,00	1.035,00	0,00	0,00	0,00	0,00	0,00	0,00	1.035,00
020501	060000 0101130103	0601 11	Subsídio refeição pessoal a contrato termo certo	A	0,00	0,00	0,00	Executivo	01/01/2013	31/12/2013	0	0,00	1,00	1,00	0,00	0,00	0,00	0,00	0,00	0,00	1,00
020501	060000 0101130200	0601 12	Subsídio de refeição do pessoal em qualquer outra situação	A	0,00	0,00	0,00	Executivo	01/01/2013	31/12/2013	0	0,00	1,00	1,00	0,00	0,00	0,00	0,00	0,00	0,00	1,00
020501	060000 0101140102	0601 13	Subsídio de férias e de Natal pessoal a contrato por tempo indeterminado	A	0,00	0,00	0,00	Executivo	01/01/2013	31/12/2013	0	0,00	1.065,00	1.065,00	0,00	0,00	0,00	0,00	0,00	0,00	1.065,00
020501	060000 0101140103	0601 14	Subsídio de férias e de Natal pessoal a contrato por termo certo	A	0,00	0,00	0,00	Executivo	01/01/2013	31/12/2013	0	0,00	1,00	1,00	0,00	0,00	0,00	0,00	0,00	0,00	1,00
020501	060000 0101150000	0601 15	Remunerações por doença e maternidade / paternidade	A	0,00	0,00	0,00	Executivo	01/01/2013	31/12/2013	0	0,00	1,00	1,00	0,00	0,00	0,00	0,00	0,00	0,00	1,00
020501	060000 0102020000	0601 16	Horas extraordinárias	A	0,00	0,00	0,00	Executivo	01/01/2013	31/12/2013	0	0,00	205,00	205,00	0,00	0,00	0,00	0,00	0,00	0,00	205,00
020501	060000 0102040000	0601 17	Ajudas de custo	A	0,00	0,00	0,00	Executivo	01/01/2013	31/12/2013	0	0,00	1,00	1,00	0,00	0,00	0,00	0,00	0,00	0,00	1,00
020501	060000 0102120000	0601 18	Indemnizações por cessação de funções	A	0,00	0,00	0,00	Executivo	01/01/2013	31/12/2013	0	0,00	1,00	1,00	0,00	0,00	0,00	0,00	0,00	0,00	1,00
020501	060000 0102130100	0601 19	Prémios de Desempenho	A	0,00	0,00	0,00	Executivo	01/01/2013	31/12/2013	0	0,00	1,00	1,00	0,00	0,00	0,00	0,00	0,00	0,00	1,00
020501	060000 0102139900	0601 20	Outros	A	0,00	0,00	0,00	Executivo	01/01/2013	31/12/2013	0	0,00	1,00	1,00	0,00	0,00	0,00	0,00	0,00	0,00	1,00
020501	060000 0102140100	0601 21	Trabalho prestado em dias de descanso semanal, complementar e feriados	A	0,00	0,00	0,00	Executivo	01/01/2013	31/12/2013	0	0,00	185,00	185,00	0,00	0,00	0,00	0,00	0,00	0,00	185,00
020501	060000 0103090100	0601 25	Seguro de Acidentes no Trabalho e doenças profissionais	A	0,00	0,00	0,00	Executivo	01/01/2013	31/12/2013	0	0,00	70,00	70,00	0,00	0,00	0,00	0,00	0,00	0,00	70,00
020501	060000 0201040000	0602 02	Limpeza e higiene	A	0,00	100,00	0,00	Executivo	01/01/2013	31/12/2013	0	0,00	25,00	25,00	0,00	0,00	0,00	0,00	0,00	0,00	25,00
020501	060000 0201150100	0602 03	Prémios, condecorações e ofertas - Cultura	A	0,00	0,00	0,00	Executivo	01/01/2013	31/12/2013	0	0,00	150,00	150,00	0,00	0,00	0,00	0,00	0,00	0,00	150,00
020501	060000 0201159900	0602 07	Prémios, condecorações e ofertas - Agenda Cultural	A	0,00	0,00	0,00	Executivo	01/01/2013	31/12/2013	0	0,00	100,00	100,00	0,00	0,00	0,00	0,00	0,00	0,00	100,00
020501	060000 0201210600	0602 08	Outros bens - Cultura	A	0,00	0,00	0,00	Executivo	01/01/2013	31/12/2013	0	0,00	700,00	700,00	0,00	0,00	0,00	0,00	0,00	0,00	700,00

Plano Plurianual de Acções mais Relevantes - Inicial

(Unidade: EUR)

Objectivo	Cod. Classf. Econ	N.º Proj	Designação	FR	F. de Financiamento			Responsável	Datas		FE	Realizado	Despesas						Total Previsto	
					AC	AA	FC		Início	Fim			2013			Anos Seguintes				
													Total	F. Defin	F. N.Defin.	2014	2015	2016		Outros
020501	060000 0201219900	0602 12	Outros bens - Agenda Cultural	A	0,00	100,00	0,00	Executivo	01/01/2013	31/12/2013	0	0,00	300,00	300,00	0,00	0,00	0,00	0,00	0,00	300,00
020501	060000 0202010100	0602 13	Consumo de Electricidade	A	0,00	0,00	0,00	Executivo	01/01/2013	31/12/2013	0	0,00	4.900,00	4.900,00	0,00	0,00	0,00	0,00	0,00	4.900,00
020501	060000 0202010200	0602 14	Consumo de Água	A	0,00	0,00	0,00	Executivo	01/01/2013	31/12/2013	0	0,00	1,00	1,00	0,00	0,00	0,00	0,00	0,00	1,00
020501	060000 0202030200	0602 15	Outras reparações e conservações	A	0,00	0,00	0,00	Executivo	01/01/2013	31/12/2013	0	0,00	2.500,00	2.500,00	0,00	0,00	0,00	0,00	0,00	2.500,00
020501	060000 0202090100	0602 16	Fixas	A	0,00	0,00	0,00	Executivo	01/01/2013	31/12/2013	0	0,00	15,00	15,00	0,00	0,00	0,00	0,00	0,00	15,00
020501	060000 0202099900	0602 17	Outros	A	0,00	100,00	0,00	Executivo	01/01/2013	31/12/2013	0	0,00	1,00	1,00	0,00	0,00	0,00	0,00	0,00	1,00
020501	060000 0202100100	0602 18	Portagens / Estacionamento	A	0,00	0,00	0,00	Executivo	01/01/2013	31/12/2013	0	0,00	1,00	1,00	0,00	0,00	0,00	0,00	0,00	1,00
020501	060000 0202100200	0602 19	Subsídio de Transporte (ao Km)	A	0,00	0,00	0,00	Executivo	01/01/2013	31/12/2013	0	0,00	1,00	1,00	0,00	0,00	0,00	0,00	0,00	1,00
020501	060000 0202100300	0602 20	Passes Sociais / Bilhetes	A	0,00	0,00	0,00	Executivo	01/01/2013	31/12/2013	0	0,00	1,00	1,00	0,00	0,00	0,00	0,00	0,00	1,00
020501	060000 0202109900	0602 21	Outros	A	0,00	0,00	0,00	Executivo	01/01/2013	31/12/2013	0	0,00	1,00	1,00	0,00	0,00	0,00	0,00	0,00	1,00
020501	060000 0202190100	0602 25	Fotocopiador do Polo Biblioteca	A	0,00	100,00	0,00	Executivo	01/01/2013	31/12/2013	0	0,00	50,00	50,00	0,00	0,00	0,00	0,00	0,00	50,00
020501	060000 0202220100	0602 26	Medicina no Trabalho	A	0,00	0,00	0,00	Executivo	01/01/2013	31/12/2013	0	0,00	20,00	20,00	0,00	0,00	0,00	0,00	0,00	20,00
020501	060000 0202259900	0602 31	Outros serviços - Agenda Cultural	A	0,00	100,00	0,00	Executivo	01/01/2013	31/12/2013	0	0,00	1.100,00	1.100,00	0,00	0,00	0,00	0,00	0,00	1.100,00
020502			Desporto recreio e lazer		0,00	0,00	0,00					0,00	10.014,00	10.014,00	0,00	0,00	0,00	0,00	0,00	10.014,00
020502	060000 0201030000	0602 01	Munições, explosivos e artificios	A	0,00	100,00	0,00	Executivo	01/01/2013	31/12/2013	0	0,00	1,00	1,00	0,00	0,00	0,00	0,00	0,00	1,00
020502	060000 0201150200	0602 04	Prémios, condecorações e ofertas - Desporto e Tempos Livres	A	0,00	0,00	0,00	Executivo	01/01/2013	31/12/2013	0	0,00	100,00	100,00	0,00	0,00	0,00	0,00	0,00	100,00
020502	060000 0201150300	0602 05	Prémios, condecorações e ofertas - 25 de Abril	A	0,00	0,00	0,00	Executivo	01/01/2013	31/12/2013	0	0,00	400,00	400,00	0,00	0,00	0,00	0,00	0,00	400,00

Plano Plurianual de Acções mais Relevantes - Inicial

(Unidade: EUR)

Objectivo	Cod. Classif. Econ	N.º Proj	Designação	FR	F. de Financiamento			Responsável	Datas		FE	Realizado	Despesas						Total Previsto	
					AC	AA	FC		Início	Fim			2013			Anos Seguintes				
													Total	F. Defin	F. N.Defin.	2014	2015	2016		Outros
020502	060000 0201150500	0602 06	Prémios, condecorações e ofertas - Ofertas de Natal	A	0,00	0,00	0,00	Executivo	01/01/2013	31/12/2013	0	0,00	1.000,00	1.000,00	0,00	0,00	0,00	0,00	0,00	1.000,00
020502	060000 0201210700	0602 09	Outros bens - Desporto e Tempos Livres	A	0,00	0,00	0,00	Executivo	01/01/2013	31/12/2013	0	0,00	100,00	100,00	0,00	0,00	0,00	0,00	0,00	100,00
020502	060000 0201210800	0602 10	Outros bens - 25 de Abril	A	0,00	0,00	0,00	Executivo	01/01/2013	31/12/2013	0	0,00	100,00	100,00	0,00	0,00	0,00	0,00	0,00	100,00
020502	060000 0201210900	0602 11	Outros bens - Festas de Natal	A	0,00	0,00	0,00	Executivo	01/01/2013	31/12/2013	0	0,00	1.900,00	1.900,00	0,00	0,00	0,00	0,00	0,00	1.900,00
020502	060000 0201210300	0602 22	Responsabilidade Civil - Parques Infantis	A	0,00	100,00	0,00	Executivo	01/01/2013	31/12/2013	0	0,00	260,00	260,00	0,00	0,00	0,00	0,00	0,00	260,00
020502	060000 0201210400	0602 23	Provas desportivas	A	0,00	0,00	0,00	Executivo	01/01/2013	31/12/2013	0	0,00	50,00	50,00	0,00	0,00	0,00	0,00	0,00	50,00
020502	060000 0201212900	0602 24	Outros	A	0,00	100,00	0,00	Executivo	01/01/2013	31/12/2013	0	0,00	1,00	1,00	0,00	0,00	0,00	0,00	0,00	1,00
020502	060000 0202250400	0602 27	Outros - 25 de Abril	A	0,00	100,00	0,00	Executivo	01/01/2013	31/12/2013	0	0,00	150,00	150,00	0,00	0,00	0,00	0,00	0,00	150,00
020502	060000 0202250500	0602 28	Outros - Feira de Santiago	A	0,00	0,00	0,00	Executivo	01/01/2013	31/12/2013	0	0,00	950,00	950,00	0,00	0,00	0,00	0,00	0,00	950,00
020502	060000 0202250600	0602 29	Outros - Festa Moinho Maré da Mourisca	A	0,00	0,00	0,00	Executivo	01/01/2013	31/12/2013	0	0,00	1,00	1,00	0,00	0,00	0,00	0,00	0,00	1,00
020502	060000 0202250700	0602 30	Outros - Festa de Natal	A	0,00	0,00	0,00	Executivo	01/01/2013	31/12/2013	0	0,00	1.700,00	1.700,00	0,00	0,00	0,00	0,00	0,00	1.700,00
020502	060000 0407010100	0604 01	Transferências para instituições sem fins lucrativos	A	0,00	100,00	0,00	Executivo	01/01/2013	31/12/2013	0	0,00	3.250,00	3.250,00	0,00	0,00	0,00	0,00	0,00	3.250,00
020502	060000 0602030100	0606 01	Outras restituições	A	0,00	0,00	0,00	Executivo	01/01/2013	31/12/2013	0	0,00	1,00	1,00	0,00	0,00	0,00	0,00	0,00	1,00
020502	060000 0602030501	0606 02	Outras	A	0,00	100,00	0,00	Executivo	01/01/2013	31/12/2013	0	0,00	50,00	50,00	0,00	0,00	0,00	0,00	0,00	50,00
030000			Funções económicas		0,00	0,00	0,00					0,00	44.981,00	44.981,00	0,00	0,00	0,00	0,00	0,00	44.981,00
030500			Outras funções económicas		0,00	0,00	0,00					0,00	44.981,00	44.981,00	0,00	0,00	0,00	0,00	0,00	44.981,00
030500	030000 0101040102	0301 01	Pessoal a contrato por tempo indeterminado	A	0,00	0,00	0,00	Executivo	01/01/2013	31/12/2013	0	0,00	25.540,00	25.540,00	0,00	0,00	0,00	0,00	0,00	25.540,00

Plano Plurianual de Acções mais Relevantes - Inicial

(Unidade: EUR)

Objectivo	Cod. Classf. Econ	N.º Proj	Designação	FR	F. de Financiamento			Responsável	Datas		FE	Realizado	Despesas						Total Previsto	
					AC	AA	FC		Início	Fim			2013			Anos Seguintes				
													Total	F. Defin	F. N.Defin.	2014	2015	2016		Outros
030500	030000 0101040202	0301 02	Pessoal a contrato por tempo indeterminado	A	0,00	0,00	0,00	Executivo	01/01/2013	31/12/2013	0	0,00	1,00	1,00	0,00	0,00	0,00	0,00	0,00	1,00
030500	030000 0101040302	0301 03	Pessoal a contrato por tempo indeterminado	A	0,00	0,00	0,00	Executivo	01/01/2013	31/12/2013	0	0,00	1,00	1,00	0,00	0,00	0,00	0,00	0,00	1,00
030500	030000 0101040402	0301 04	Pessoal a contrato por tempo indeterminado	A	0,00	0,00	0,00	Executivo	01/01/2013	31/12/2013	0	0,00	1,00	1,00	0,00	0,00	0,00	0,00	0,00	1,00
030500	030000 0101060400	0301 05	Recrutamento de Pessoal para novos postos de trabalho	A	0,00	0,00	0,00	Executivo	01/01/2013	31/12/2013	0	0,00	1,00	1,00	0,00	0,00	0,00	0,00	0,00	1,00
030500	030000 0101090100	0301 06	Pessoal destacado - Estagiários/Contrato Emprego Inserção	A	0,00	100,00	0,00	Executivo	01/01/2013	31/12/2013	0	0,00	1,00	1,00	0,00	0,00	0,00	0,00	0,00	1,00
030500	030000 0101120000	0301 07	Suplementos e prémios	A	0,00	100,00	0,00	Executivo	01/01/2013	31/12/2013	0	0,00	1,00	1,00	0,00	0,00	0,00	0,00	0,00	1,00
030500	030000 0101130102	0301 08	Subsídio refeição pessoal a contrato por tempo indeterminado	A	0,00	100,00	0,00	Executivo	01/01/2013	31/12/2013	0	0,00	4.135,00	4.135,00	0,00	0,00	0,00	0,00	0,00	4.135,00
030500	030000 0101130103	0301 09	Subsídio refeição pessoal a contrato termo certo	A	0,00	0,00	0,00	Executivo	01/01/2013	31/12/2013	0	0,00	1,00	1,00	0,00	0,00	0,00	0,00	0,00	1,00
030500	030000 0101130200	0301 10	Subsídio de Refeição do pessoal em qualquer outra situação	A	0,00	100,00	0,00	Executivo	01/01/2013	31/12/2013	0	0,00	1,00	1,00	0,00	0,00	0,00	0,00	0,00	1,00
030500	030000 0101140102	0301 11	Subsídio de férias e de Natal pessoal a contrato por tempo indeterminado	A	0,00	100,00	0,00	Executivo	01/01/2013	31/12/2013	0	0,00	4.260,00	4.260,00	0,00	0,00	0,00	0,00	0,00	4.260,00
030500	030000 0101140103	0301 12	Subsídio de férias e de Natal pessoal a contrato por termo certo	A	0,00	0,00	0,00	Executivo	01/01/2013	31/12/2013	0	0,00	1,00	1,00	0,00	0,00	0,00	0,00	0,00	1,00
030500	030000 0101150000	0301 13	Remunerações por doença e maternidade / paternidade	A	0,00	100,00	0,00	Executivo	01/01/2013	31/12/2013	0	0,00	1,00	1,00	0,00	0,00	0,00	0,00	0,00	1,00
030500	030000 0102020000	0301 14	Horas extraordinárias	A	0,00	100,00	0,00	Executivo	01/01/2013	31/12/2013	0	0,00	300,00	300,00	0,00	0,00	0,00	0,00	0,00	300,00
030500	030000 0102040000	0301 15	Ajudas de custo	A	0,00	100,00	0,00	Executivo	01/01/2013	31/12/2013	0	0,00	1,00	1,00	0,00	0,00	0,00	0,00	0,00	1,00
030500	030000 0102120000	0301 16	Indemnizações por cessação de funções	A	0,00	100,00	0,00	Executivo	01/01/2013	31/12/2013	0	0,00	1,00	1,00	0,00	0,00	0,00	0,00	0,00	1,00
030500	030000 0102130100	0301 17	Prémios de Desempenho	A	0,00	0,00	0,00	Executivo	01/01/2013	31/12/2013	0	0,00	1,00	1,00	0,00	0,00	0,00	0,00	0,00	1,00
030500	030000 0102139900	0301 18	Outros	A	0,00	0,00	0,00	Executivo	01/01/2013	31/12/2013	0	0,00	1,00	1,00	0,00	0,00	0,00	0,00	0,00	1,00

Plano Plurianual de Acções mais Relevantes - Inicial

(Unidade: EUR)

Objectivo	Cod. Classf. Econ	N.º Proj	Designação	FR	F. de Financiamento			Responsável	Datas		FE	Realizado	Despesas							Total Previsto
					AC	AA	FC		Início	Fim			2013			Anos Seguintes				
													Total	F. Defin	F. N.Defin.	2014	2015	2016	Outros	
030500	030000 0102140100	0301 19	Trabalho prestado em dias de descanso semanal, complementar e feriados	A	0,00	100,00	0,00	Executivo	01/01/2013	31/12/2013	0	0,00	289,00	289,00	0,00	0,00	0,00	0,00	0,00	289,00
030500	030000 0103090100	0301 23	Seguro Acidentes no Trabalho e doenças profissionais	A	0,00	0,00	0,00	Executivo	01/01/2013	31/12/2013	0	0,00	260,00	260,00	0,00	0,00	0,00	0,00	0,00	260,00
030500	030000 0201020102	0302 01	Gerador / Roçadora e outros	A	0,00	100,00	0,00	Executivo	01/01/2013	31/12/2013	0	0,00	250,00	250,00	0,00	0,00	0,00	0,00	0,00	250,00
030500	030000 0201020201	0302 02	Gásleo das viaturas	A	0,00	100,00	0,00	Executivo	01/01/2013	31/12/2013	0	0,00	1.600,00	1.600,00	0,00	0,00	0,00	0,00	0,00	1.600,00
030500	030000 0201029900	0302 03	Outros	A	0,00	100,00	0,00	Executivo	01/01/2013	31/12/2013	0	0,00	100,00	100,00	0,00	0,00	0,00	0,00	0,00	100,00
030500	030000 0201040000	0302 04	Limpeza e higiene	A	0,00	100,00	0,00	Executivo	01/01/2013	31/12/2013	0	0,00	150,00	150,00	0,00	0,00	0,00	0,00	0,00	150,00
030500	030000 0201070000	0302 05	Vestuário e artigos pessoais	A	0,00	100,00	0,00	Executivo	01/01/2013	31/12/2013	0	0,00	600,00	600,00	0,00	0,00	0,00	0,00	0,00	600,00
030500	030000 0201120100	0302 06	Peças das viaturas do Sector das Obras	A	0,00	100,00	0,00	Executivo	01/01/2013	31/12/2013	0	0,00	50,00	50,00	0,00	0,00	0,00	0,00	0,00	50,00
030500	030000 0201170000	0302 07	Ferramentas e utensílios	A	0,00	100,00	0,00	Executivo	01/01/2013	31/12/2013	0	0,00	200,00	200,00	0,00	0,00	0,00	0,00	0,00	200,00
030500	030000 0201210200	0302 08	Material de desgaste de oficina	A	0,00	100,00	0,00	Executivo	01/01/2013	31/12/2013	0	0,00	800,00	800,00	0,00	0,00	0,00	0,00	0,00	800,00
030500	030000 0201219900	0302 09	Outros bens	A	0,00	100,00	0,00	Executivo	01/01/2013	31/12/2013	0	0,00	100,00	100,00	0,00	0,00	0,00	0,00	0,00	100,00
030500	030000 0202010100	0302 10	Consumo de electricidade	A	0,00	100,00	0,00	Executivo	01/01/2013	31/12/2013	0	0,00	1.200,00	1.200,00	0,00	0,00	0,00	0,00	0,00	1.200,00
030500	030000 0202010200	0302 11	Consumo de água	A	0,00	100,00	0,00	Executivo	01/01/2013	31/12/2013	0	0,00	1.200,00	1.200,00	0,00	0,00	0,00	0,00	0,00	1.200,00
030500	030000 0202030101	0302 12	Reparações, Revisões e IPO das viaturas do Sector das Obras	A	0,00	100,00	0,00	Executivo	01/01/2013	31/12/2013	0	0,00	500,00	500,00	0,00	0,00	0,00	0,00	0,00	500,00
030500	030000 0202030200	0302 13	Outras reparações e conservações	A	0,00	100,00	0,00	Executivo	01/01/2013	31/12/2013	0	0,00	400,00	400,00	0,00	0,00	0,00	0,00	0,00	400,00
030500	030000 0202090100	0302 14	Fixas	A	0,00	100,00	0,00	Executivo	01/01/2013	31/12/2013	0	0,00	500,00	500,00	0,00	0,00	0,00	0,00	0,00	500,00
030500	030000 0202090200	0302 15	Móveis	A	0,00	100,00	0,00	Executivo	01/01/2013	31/12/2013	0	0,00	550,00	550,00	0,00	0,00	0,00	0,00	0,00	550,00

Plano Plurianual de Acções mais Relevantes - Inicial

(Unidade: EUR)

Objectivo	Cod. Classif. Econ	N.º Proj	Designação	FR	F. de Financiamento			Responsável	Datas		FE	Realizado	Despesas						Total Previsto	
					AC	AA	FC		Início	Fim			2013			Anos Seguintes				
													Total	F. Defin	F. N.Defin.	2014	2015	2016		Outros
030500	030000 0202099900	0302 16	Outros	A	0,00	100,00	0,00	Executivo	01/01/2013	31/12/2013	0	0,00	1,00	1,00	0,00	0,00	0,00	0,00	0,00	1,00
030500	030000 0202100100	0302 17	Portagens / Estacionamentos	A	0,00	100,00	0,00	Executivo	01/01/2013	31/12/2013	0	0,00	50,00	50,00	0,00	0,00	0,00	0,00	0,00	50,00
030500	030000 0202100200	0302 18	Subsídio de Transporte (ao Km)	A	0,00	100,00	0,00	Executivo	01/01/2013	31/12/2013	0	0,00	1,00	1,00	0,00	0,00	0,00	0,00	0,00	1,00
030500	030000 0202100300	0302 19	Passes Sociais / Bilhetes	A	0,00	100,00	0,00	Executivo	01/01/2013	31/12/2013	0	0,00	100,00	100,00	0,00	0,00	0,00	0,00	0,00	100,00
030500	030000 0202109900	0302 20	Outros	A	0,00	100,00	0,00	Executivo	01/01/2013	31/12/2013	0	0,00	1,00	1,00	0,00	0,00	0,00	0,00	0,00	1,00
030500	030000 0202120101	0302 21	Instalações de Gâmbia	A	0,00	100,00	0,00	Executivo	01/01/2013	31/12/2013	0	0,00	330,00	330,00	0,00	0,00	0,00	0,00	0,00	330,00
030500	030000 0202120201	0302 22	Seguro das viaturas do Sector das Obras	A	0,00	100,00	0,00	Executivo	01/01/2013	31/12/2013	0	0,00	230,00	230,00	0,00	0,00	0,00	0,00	0,00	230,00
030500	030000 0202120300	0302 23	Seguro responsabilidade civil laboração de máquinas - S. Obras	A	0,00	100,00	0,00	Executivo	01/01/2013	31/12/2013	0	0,00	315,00	315,00	0,00	0,00	0,00	0,00	0,00	315,00
030500	030000 0202180100	0302 24	Contrato de Protecção Activa com a Prosegur	A	0,00	100,00	0,00	Executivo	01/01/2013	31/12/2013	0	0,00	820,00	820,00	0,00	0,00	0,00	0,00	0,00	820,00
030500	030000 0202220100	0302 25	Medicina no Trabalho	A	0,00	100,00	0,00	Executivo	01/01/2013	31/12/2013	0	0,00	80,00	80,00	0,00	0,00	0,00	0,00	0,00	80,00
030500	030000 0202229900	0302 26	Outros	A	0,00	100,00	0,00	Executivo	01/01/2013	31/12/2013	0	0,00	1,00	1,00	0,00	0,00	0,00	0,00	0,00	1,00
030500	030000 0202259900	0302 27	Outros serviços	A	0,00	100,00	0,00	Executivo	01/01/2013	31/12/2013	0	0,00	1,00	1,00	0,00	0,00	0,00	0,00	0,00	1,00
030500	030000 0303050101	0303 01	Juros de locação financeira	A	0,00	100,00	0,00	Executivo	01/01/2013	31/12/2013	0	0,00	1,00	1,00	0,00	0,00	0,00	0,00	0,00	1,00
030500	030000 0305029900	0303 02	Outros	A	0,00	100,00	0,00	Executivo	01/01/2013	31/12/2013	0	0,00	1,00	1,00	0,00	0,00	0,00	0,00	0,00	1,00
030500	030000 0602030100	0306 01	Outras restituições	A	0,00	0,00	0,00	Executivo	01/01/2013	31/12/2013	0	0,00	1,00	1,00	0,00	0,00	0,00	0,00	0,00	1,00
030500	030000 0602030501	0306 02	Outras	A	0,00	100,00	0,00	Executivo	01/01/2013	31/12/2013	0	0,00	50,00	50,00	0,00	0,00	0,00	0,00	0,00	50,00

Plano Plurianual de Acções mais Relevantes - Inicial

(Unidade: EUR)

Objectivo	Cod. Classf. Econ	N.º Proj	Designação	FR	F. de Financiamento			Responsável	Datas		FE	Realizado	Despesas						Total Previsto	
					AC	AA	FC		Início	Fim			2013			Anos Seguintes				
													Total	F. Defin	F. N.Defin.	2014	2015	2016		Outros
Total Geral (Sub Total)												378.827,00	378.827,00	0,00	0,00	0,00	0,00	0,00	0,00	378.827,00

ORGÃO EXECUTIVO
Em 12 de Dezembro de 2012

ORGÃO DELIBERATIVO
Em 26 de Dezembro de 2012

4.2. – Orçamento

4.2.1. – Nota ao orçamento

Trata-se de um documento previsional das receitas a arrecadar e das despesas a realizar no decorrer do próximo exercício pela Junta de Freguesia, que tem que ser aprovado pelo respetivo órgão deliberativo.

A sua elaboração respeita rigorosamente as regras e princípios obrigatórios constantes do Decreto-Lei n.º 54-A/99, de 22 de fevereiro, alterado pela Lei n.º 162/99, de 14 de setembro, pelo Decreto-Lei 315/200, de 2 de dezembro e pelo Decreto-Lei n.º 84-A/2002, de 5 de abril, sendo o do seu equilíbrio, aquele que mereceu maior atenção, uma vez que o orçamento tem de contemplar, pelo menos, a igualdade entre as receitas e despesas correntes, já que não é permitida às autarquias a apresentação de propostas de orçamento com défice.

Com o reforço das capacidades técnicas e humanas ao nível das juntas de freguesia e o fortalecimento dos métodos de previsão, é possível hoje construir um orçamento com rigor de forma realista como condição para o acréscimo de eficácia do orçamento e fiabilidade das previsões.

A fim de propiciar aos eleitos do órgão fiscalizador, elementos de leitura mais condensada e de visualização mais rápida dos dados, semelhantes aos de apresentação dos documentos previsionais para o exercício em curso e, para permitir análises comparativas, a Junta preparou mapas e representações gráficas que integram, como de costume, este conjunto de elementos.

Para garantir a transparência dos atos públicos e a aproximação da autarquia com as populações, deve ser dada publicidade dos documentos previsionais, através dos sítios na Internet, depois de aprovados pela Assembleia de Freguesia, conforme é determinado obrigatoriamente pela Lei das Finanças Locais.

O orçamento das autarquias é o documento contabilístico onde são previstos todos os encargos ou aplicações e onde são computadas as receitas ou origem de fundos, para um período de tempo determinado e que após aprovação pelos órgãos competentes, se converte em lei económica fundamental da administração local.

4.2.2.– Mapa-resumo das receitas e das despesas

ORÇAMENTO PARA 2013

RESUMO DAS RECEITAS E DAS DESPESAS

(em euros)

RECEITAS				DESPESAS			
DESCRIÇÃO	VALOR	ESTRUTURA		DESCRIÇÃO	VALOR	ESTRUTURA	
		PARCIAL	GERAL			PARCIAL	GERAL
RECEITAS CORRENTES				DESPESAS CORRENTES			
01 - Impostos directos	5,00	0,0%	0,0%				
02 - Impostos indirectos	20,00	0,0%	0,0%	01 - Despesas com o pessoal	268.499,00	70,9%	67,1%
04 - Taxas, multas e out.penalidades	3.678,97	0,9%	0,9%	02 - Aquisição de bens e serviços	101.602,00	26,8%	25,4%
05 - Rendimentos de propriedade	1.270,00	0,3%	0,3%	03 - Juros e outros encargos	24,00	0,0%	0,0%
06 - Transferências correntes	384.541,03	96,1%	96,1%	04 - Transferências correntes	8.037,00	2,1%	2,0%
07 - Venda de bens e serv.correntes	2.140,00	0,5%	0,5%	06 - Outras despesas correntes	665,00	0,2%	0,2%
08 - Outras receitas correntes	8.315,00	2,1%	2,1%				
TOTAL RECEITAS CORRENTES	399.970,00	100,0%	100,0%	TOTAL DESP.CORRENTES	378.827,00	100,0%	94,7%
RECEITAS DE CAPITAL				DESPESAS DE CAPITAL			
09 - Vendas de bens de Investimento	60,00						
10 - Transferências de capital	20,00	25,0%	0,0%	07 - Aquisição de bens de capital	21.273,00	100,0%	5,3%
TOTAL RECEITAS CAPITAL	80,00	100,0%	0,0%	08 - Transferências de capital	0,00	0,0%	0,0%
OUTRAS RECEITAS							
15 - Outras Receitas	50,00	100,0%	0,0%				
TOTAL DE OUTRAS RECEITAS	50,00	100,0%	0,0%	TOTAL DAS DESPESAS DE CAPITAL	21.273,00	100,0%	5,3%
TOTAL DAS RECEITAS	400.100,00		100,0%	TOTAL DAS DESPESAS	400.100,00		100,0%

4.2.3.- Gráfico da estrutura das receitas

ORÇAMENTO PARA 2013

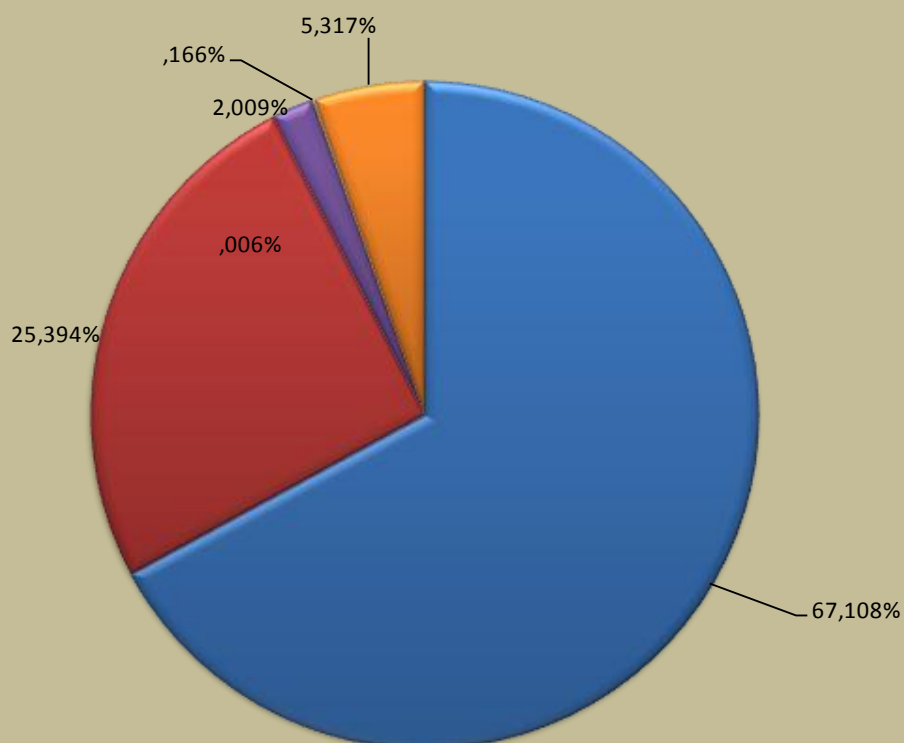


4.2.4.- Gráfico da estrutura das despesas segundo a classificação económica

ORÇAMENTO PARA 2013

ESTRUTURA DAS DESPESAS

Segundo a Classificação Económica



- Despesas com o pessoal
 ■ Aquisição de bens e serviços
 ■ Juros e outros encargos
- Transferências correntes
 ■ Outras despesas correntes
 ■ Aquisição de bens de capital

4.2.5.– Mapa-resumo das despesas segundo a classificação orgânica e económica

EXERCÍCIO DE 2013

RESUMO DAS DESPESAS SEGUNDO A CLASSIFICAÇÃO ORGÂNICA-ECONÓMICA

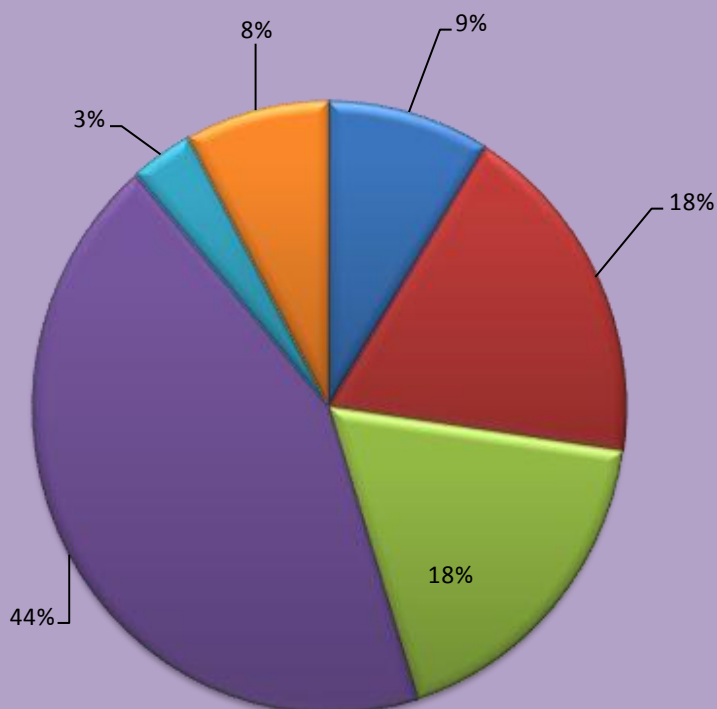
(em euros)

CLASSIFICAÇÃO ECONÓMICA	CLASSIFICAÇÃO ORGÂNICA	0103	02	03	04	05	06	TOTAL	
		Administração Autárquica	Secretaria Administração Geral	Construção e Manutenção de Obras	Limpeza, Ambiente, Saneamento	Educação, Acção Social e Saúde	Património, Cultura, Desporto e Tempos Livres	Valor	%
DESPESAS CORRENTES									
	01 - Despesas com o Pessoal	17.912,00	60.199,00	43.550,00	135.360,00	0,00	11.478,00	268.499,00	67,1%
	02 - Aquisição de bens e serviços	16.032,00	13.064,00	10.130,00	36.460,00	9.337,00	16.579,00	101.602,00	25,4%
	03 - Juros e outros encargos	0,00	20,00	2,00	2,00	0,00	0,00	24,00	0,0%
	04 - Transferências correntes	537,00	0,00	0,00	0,00	4.250,00	3.250,00	8.037,00	2,0%
	06 - Outras despesas correntes	201,00	210,00	51,00	101,00	51,00	51,00	665,00	0,2%
	TOTAL DAS DESPESAS CORRENTES	34.682,00	73.493,00	53.733,00	171.923,00	13.638,00	31.358,00	378.827,00	94,7%
DESPESAS DE CAPITAL									
	07 - Aquisição de bens de capital	702,00	410,00	17.653,00	2.352,00	2,00	154,00	21.273,00	5,3%
								0,00	0,0%
	TOTAL DAS DESPESAS DE CAPITAL	702,00	410,00	17.653,00	2.352,00	2,00	154,00	21.273,00	5,3%
	TOTAL GERAL	35.384,00	73.903,00	71.386,00	174.275,00	13.640,00	31.512,00	400.100,00	100,0%
	%	8,8%	18,5%	17,8%	43,6%	3,4%	7,9%	100,0%	

4.2.6.– Gráfico da estrutura das despesas segundo a classificação orgânica

ORÇAMENTO PARA 2013

ESTRUTURA DAS DESPESAS SEGUNDO A CLASSIFICAÇÃO ORGÂNICA



- Administração Autárquica
- Secretaria, Administração Geral
- Construção e Manutenção de Obras
- Limpeza, Ambiente e Saneamento
- Educação, Acção Social e Saúde
- Património, Cultura, Desporto e Tempos Livres

FREGUESIA DE GÂMBIA-PONTES-ALTO DA GUERRA

4.2.7. – RESUMO DO ORÇAMENTO

Ano :2013
(Unidade: EUR)

Receitas	Montante	Despesas	Montante
Corrente	399.970,00	Corrente	378.827,00
Capital	80,00	Capital	21.273,00
Outras Receitas	50,00		
Total	400.100,00	Total	400.100,00
Serviços Municipalizados		Serviços Municipalizados	
Total Geral	400.100,00	Total Geral	400.100,00

ORGÃO EXECUTIVO
Em 12 de Dezembro de 2012

ORGÃO DELIBERATIVO
Em 26 de Dezembro de 2012

FREGUESIA DE GÂMBIA-PONTES-ALTO DA GUERRA

4.2.8. – ORÇAMENTO DA RECEITA

Ano : 2013
(Unidade: EUR)

Código	Designação	Montante
RECEITAS CORRENTES		
01	Impostos directos	5,00
01 02	Outros	5,00
01 02 02	Imposto Municipal sobre Imóveis	5,00
02	Impostos indirectos	20,00
02 02	Outros	20,00
02 02 06	Impostos indirectos específicos das autarquias locais	20,00
02 02 06 03	Ocupação da via pública	5,00
02 02 06 04	Canídeos	5,00
02 02 06 99	Outros	10,00
02 02 06 99 99	Outros (Taxas de Secretaria)	10,00
04	Taxas, multas e outras penalidades	3.678,97
04 01	Taxas	3.648,97
04 01 23	Taxas específicas das autarquias locais	3.648,97
04 01 23 03	Ocupação da via pública	5,00
04 01 23 04	Canídeos	2.800,00
04 01 23 99	Outras	843,97
04 01 23 99 99	Outras - Taxas de Secretaria	843,97
04 02	Multas e outras penalidades	30,00
04 02 04	Coimas e penalidades por contra-ordenações	20,00
04 02 04 01	Coimas e penalidades por contra-ordenações - Canídeos	10,00
04 02 04 99	Coimas e penalidades por contra-ordenações - Outras	10,00
04 02 99	Multas e penalidades diversas	10,00
05	Rendimentos da propriedade	1.270,00
05 02	Juros - Sociedades financeiras	1.270,00
05 02 01	Bancos e outras instituições financeiras	1.270,00
06	Transferências correntes	384.541,03
06 03	Administração central	87.539,00
06 03 01	Estado	83.529,00
06 03 01 04	Fundo de Financiamento das Freguesias	83.519,00
06 03 01 99	Outras	10,00
06 03 01 99 01	Outras transferências Adm. Central	10,00
06 03 09	Serviços e fundos autónomos - Subsistema de protecção à família e	4.010,00
06 03 09 01	IEFP	4.000,00
06 03 09 99	Outras	10,00
06 05	Administração local	297.002,03
06 05 01	Continente	297.002,03
06 05 01 01	CMS - Protocolos de Descentralização de Competências	296.842,03
06 05 01 99	CMS - Outras	160,00
06 05 01 99 01	Recenseamento Eleitoral	100,00
06 05 01 99 02	Eleições	50,00
06 05 01 99 99	Outras	10,00
07	Venda de bens e serviços correntes	2.140,00
07 01	Venda de bens	45,00
07 01 03	Publicações e impressos	45,00
07 01 03 01	Venda de publicações diversas	45,00
07 02	Serviços	2.095,00

FREGUESIA DE GÂMBIA-PONTES-ALTO DA GUERRA

ORÇAMENTO DA RECEITA

Ano : 2013
(Unidade: EUR)

Código	Designação	Montante
07 02 01	Aluguer de espaços e equipamentos	30,00
07 02 01 01	Protocolo Interesses Comuns - JF Sado	10,00
07 02 01 02	Cedência de espaços da autarquia	10,00
07 02 01 99	Outros	10,00
07 02 09	Serviços específicos das autarquias	2.055,00
07 02 09 02	Resíduos sólidos	1.665,00
07 02 09 02 01	Recolha de resíduos vegetais	815,00
07 02 09 02 02	Aluguer/Recolha de Big Bag's	480,00
07 02 09 02 99	Outros resíduos sólidos	370,00
07 02 09 04	Trabalhos por conta de particulares	10,00
07 02 09 04 01	Desmatação de terrenos	5,00
07 02 09 04 99	Outros	5,00
07 02 09 99	Outros	380,00
07 02 09 99 01	Reprodução de documentos em papel	180,00
07 02 09 99 02	Certificação de documentos	100,00
07 02 09 99 03	Diversas prestações de serviços à população	100,00
07 02 99	Outros	10,00
07 02 99 99	Outros	10,00
08	Outras receitas correntes	8.315,00
08 01	Outras	8.315,00
08 01 99	Outras	8.315,00
08 01 99 01	Indemnizações por deterioração, roubo e extravió de bens	10,00
08 01 99 02	Indemnizações de estragos provocados por outrém em viaturas ou	10,00
08 01 99 99	Diversas	8.295,00
08 01 99 99 01	Donativos	2.000,00
08 01 99 99 02	Comparticipação das despesas da Assoc. Sol. Social suportadas	6.100,00
08 01 99 99 99	Outras - Diversas	195,00
	Total da Receita Corrente	399.970,00
	RECEITAS DE CAPITAL	
09	Venda de bens de investimento	60,00
09 04	Outros bens de investimento	60,00
09 04 01	Sociedades e quase-sociedades não financeiras	30,00
09 04 01 01	Equipamento de transporte	10,00
09 04 01 02	Maquinaria e equipamento	10,00
09 04 01 03	Outros	10,00
09 04 06	Administração Pública - Administração local - Continente	30,00
09 04 06 01	Equipamento de transporte	10,00
09 04 06 02	Maquinaria e equipamento	10,00
09 04 06 03	Outros	10,00
10	Transferências de capital	20,00
10 03	Administração central	20,00
10 03 01	Estado	10,00
10 03 01 04	Cooperação Técnica e Financeira	10,00
10 03 01 04 99	Outras	10,00
10 03 07	Estado - Participação comunitária em projectos co-financiados	10,00
10 03 07 01	PRODER - Acção 3.2.2 - Projecto Conciliação de Gerações	10,00
	Total da Receita de Capital	80,00

FREGUESIA DE GÂMBIA-PONTES-ALTO DA GUERRA

ORÇAMENTO DA RECEITA

Ano : 2013
(Unidade: EUR)

Código	Designação	Montante
	OUTRAS RECEITAS	
15	Reposições não abatidas nos pagamentos	50,00
15 01	Reposições não abatidas nos pagamentos	50,00
15 01 01	Reposições não abatidas nos pagamentos	50,00
	Total de Outras Receitas	50,00
	Total Geral	400.100,00

FREGUESIA DE GÂMBIA-PONTES-ALTO DA GUERRA

4.2.9. – ORÇAMENTO DA DESPESA

Ano: 2013
(Unidade: EUR)

01 03 00 Administração Autárquica

Código	Designação	Montante
	DESPESAS CORRENTES	
01	Despesas com o pessoal	17.912,00
01 01	Remunerações certas e permanentes	13.830,00
01 01 01	Titulares de órgãos de soberania e membros de	13.830,00
01 01 01 01	Meio Tempo - Presidente	8.550,00
01 01 01 02	Compensação mensal Secretário / Tesoureiro	5.280,00
01 02	Abonos variáveis ou eventuais	502,00
01 02 04	Ajudas de custo	1,00
01 02 13	Outros suplementos e prémios	501,00
01 02 13 02	Outros	500,00
01 02 13 02 01	Senhas de Presença - Assembleia de Freguesia	500,00
01 02 13 99	Outros	1,00
01 03	Segurança social	3.580,00
01 03 01	Encargos com a saúde	1.610,00
01 03 01 01	Comparticipação para o serviço nacional de saúde	1.610,00
01 03 05	Contribuições para a segurança social	1.870,00
01 03 05 03	Outros	1.870,00
01 03 09	Seguros	100,00
01 03 09 01	Seguro Acidentes no Trabalho e doenças profissionais	100,00
02	Aquisição de bens e serviços	16.032,00
02 01	Aquisição de bens	1.797,00
02 01 02	Combustíveis e lubrificantes	1.360,00
02 01 02 01	Gasolina	1.260,00
02 01 02 01 01	Viaturas	1.260,00
02 01 02 99	Outros	100,00
02 01 12	Material de transporte - Peças	100,00
02 01 12 01	Peças para as Viaturas	100,00
02 01 15	Prémios, condecorações e ofertas	1,00
02 01 15 99	Prémios, condecorações e ofertas diversas	1,00
02 01 18	Livros e documentação técnica	1,00
02 01 19	Artigos honoríficos e de decoração	50,00
02 01 21	Outros bens	285,00
02 01 21 99	Outros bens	285,00
02 02	Aquisição de serviços	14.235,00
02 02 03	Conservação de bens	251,00
02 02 03 01	Reparações, Revisões, IPO da Viatura 28-43-TC - Ford Fiesta	250,00

FREGUESIA DE GÂMBIA-PONTES-ALTO DA GUERRA

ORÇAMENTO DA DESPESA

Ano: 2013
(Unidade: EUR)

01 03 00 Administração Autárquica

Código	Designação	Montante
02 02 03 01 01	Reparações, Revisões, IPO das Viaturas	250,00
02 02 03 02	Outras reparações e conservações	1,00
02 02 09	Comunicações	981,00
02 02 09 02	Móveis	980,00
02 02 09 99	Outros	1,00
02 02 10	Transportes	63,00
02 02 10 01	Portagens / Estacionamento	60,00
02 02 10 02	Subsídio de Transporte (ao Km)	1,00
02 02 10 03	Passes Sociais / Bilhetes	1,00
02 02 10 99	Outros	1,00
02 02 11	Representação dos serviços	300,00
02 02 11 01	Representação dos serviços	300,00
02 02 12	Seguros	210,00
02 02 12 02	Seguro das viaturas	210,00
02 02 12 02 01	Seguro das Viaturas	210,00
02 02 13	Deslocações e estadas	500,00
02 02 14	Estudos, pareceres, projectos e consultadoria	5.355,00
02 02 14 01	TOC	5.155,00
02 02 14 02	Jurista	100,00
02 02 14 99	Outros	100,00
02 02 15	Formação	1,00
02 02 16	Seminários, exposições e similares	1,00
02 02 17	Publicidade	351,00
02 02 17 01	Anúncios diversos	350,00
02 02 17 99	Outros	1,00
02 02 20	Outros trabalhos especializados	2.561,00
02 02 20 01	Trabalhos Fotográficos	100,00
02 02 20 02	Boletim Informativo	1.200,00
02 02 20 03	Calendário de Parede	1.100,00
02 02 20 05	Serviço de Higiene e Segurança no Trabalho	160,00
02 02 20 99	Outros	1,00
02 02 22	Serviços de saúde	61,00
02 02 22 01	Medicina no Trabalho	60,00
02 02 22 99	Outros	1,00
02 02 25	Outros Serviços	3.600,00
02 02 25 99	Outros Serviços	3.600,00
04	Transferências correntes	537,00

FREGUESIA DE GÂMBIA-PONTES-ALTO DA GUERRA

ORÇAMENTO DA DESPESA

Ano: 2013
(Unidade: EUR)

01 03 00 Administração Autárquica

Código	Designação	Montante
04 05	Administração local	536,00
04 05 01	Continente	536,00
04 05 01 05	Associações de Freguesias	536,00
04 05 01 05 01	Quota anual para a Anafre	535,00
04 05 01 05 99	Outras	1,00
04 07	Instituições sem fins lucrativos	1,00
04 07 01	Instituições sem fins lucrativos	1,00
04 07 01 01	Transferências para instituições sem fins lucrativos	1,00
06	Outras despesas correntes	201,00
06 02	Diversas	201,00
06 02 03	Outras	201,00
06 02 03 01	Outras restituições	1,00
06 02 03 05	Outras	200,00
06 02 03 05 01	Outras	100,00
06 02 03 05 02	Quotas	100,00
	Total das DESPESAS CORRENTES	34.682,00
	DESPESAS DE CAPITAL	
07	Aquisição de bens de capital	702,00
07 01	Investimentos	702,00
07 01 06	Material de transporte	500,00
07 01 06 02	Outro	500,00
07 01 06 02 01	Material de Transporte - outro	500,00
07 01 07	Equipamento de informática	1,00
07 01 08	Software Informático	1,00
07 01 09	Equipamento administrativo	100,00
07 01 09 99	Outros	100,00
07 01 15	Outros investimentos	100,00
07 01 15 99	Outros investimentos	100,00
	Total das DESPESAS DE CAPITAL	702,00
	Total Orgão 01 03 00	35.384,00

FREGUESIA DE GÂMBIA-PONTES-ALTO DA GUERRA

ORÇAMENTO DA DESPESA

Ano: 2013
(Unidade: EUR)

02 00 00 Secretaria / Administração Geral

Código	Designação	Montante
DESPESAS CORRENTES		
01	Despesas com o pessoal	60.199,00
01 01	Remunerações certas e permanentes	46.280,00
01 01 04	Pessoal dos quadros - Regime de contrato individual de trabalho	35.686,00
01 01 04 01	Pessoal em funções	35.680,00
01 01 04 01 01	Pessoal transitado de anterior nomeação definitiva	11.085,00
01 01 04 01 02	Pessoal a contrato por tempo indeterminado	24.595,00
01 01 04 02	Alterações obrigatórias de posicionamento remuneratório	2,00
01 01 04 02 01	Pessoal transitado de anterior nomeação definitiva	1,00
01 01 04 02 02	Pessoal a contrato por tempo indeterminado	1,00
01 01 04 03	Alterações facultativas de posicionamento remuneratório	2,00
01 01 04 03 01	Pessoal transitado de anterior nomeação definitiva	1,00
01 01 04 03 02	Pessoal a contrato por tempo indeterminado	1,00
01 01 04 04	Recrutamento de Pessoal para novos postos de trabalho	2,00
01 01 04 04 01	Pessoal transitado de anterior nomeação definitiva	1,00
01 01 04 04 02	Pessoal a contrato por tempo indeterminado	1,00
01 01 06	Pessoal contratado a termo	1,00
01 01 06 04	Recrutamento de Pessoal para novos postos de trabalho	1,00
01 01 07	Pessoal em regime de tarefa ou avença	1,00
01 01 08	Pessoal aguardando aposentação	1,00
01 01 09	Pessoal em qualquer outra situação	2,00
01 01 09 01	Pessoal destacado - Estagiários / Contrato Emprego Inserção	1,00
01 01 09 02	Outro pessoal em qualquer outra situação	1,00
01 01 12	Suplementos e prémios	1,00
01 01 13	Subsídio de refeição	4.137,00
01 01 13 01	Subsídio de refeição do pessoal dos quadros - Regime de contrato individual de trabalho	4.136,00
01 01 13 01 01	Subsídio refeição pessoal transitado de anterior nomeação definitiva	1.035,00
01 01 13 01 02	Subsídio refeição pessoal a contrato por tempo indeterminado	3.100,00
01 01 13 01 03	Subsídio refeição pessoal a contrato termo certo	1,00
01 01 13 02	Subsídio de refeição do pessoal em qualquer outra situação	1,00
01 01 14	Subsídio de férias e de Natal	5.951,00
01 01 14 01	Subsídio de férias e de Natal do pessoal dos quadros - Regime de contrato individual de trabalho	5.951,00
01 01 14 01 01	Subsídio férias e de Natal pessoal transitado de anterior nomeação definitiva	1.850,00
01 01 14 01 02	Subsídio de férias e de Natal pessoal a contrato por tempo indeterminado	4.100,00
01 01 14 01 03	Subsídio de férias e de Natal pessoal a contrato por termo certo	1,00

FREGUESIA DE GÂMBIA-PONTES-ALTO DA GUERRA

ORÇAMENTO DA DESPESA

Ano: 2013
(Unidade: EUR)

02 00 00 Secretaria / Administração Geral

Código	Designação	Montante
01 01 15	Remunerações por doença e maternidade / paternidade	500,00
01 02	Abonos variáveis ou eventuais	2.047,00
01 02 02	Horas extraordinárias	500,00
01 02 04	Ajudas de custo	1,00
01 02 05	Abono para falhas	1.040,00
01 02 06	Formação	2,00
01 02 06 01	Orientação estágio profissional	1,00
01 02 06 02	Outros	1,00
01 02 07	Colaboração técnica e especializada	1,00
01 02 12	Indemnizações por cessação de funções	1,00
01 02 13	Outros suplementos e prémios	2,00
01 02 13 01	Prémios de Desempenho	1,00
01 02 13 99	Outros	1,00
01 02 14	Outros abonos em numerário ou espécie	500,00
01 02 14 01	Trabalho prestado em dias de descanso semanal, complementar e feriados	500,00
01 03	Segurança social	11.872,00
01 03 05	Contribuições para a segurança social	11.611,00
01 03 05 01	Assistência na doença dos funcionários públicos (ADSE)	1.650,00
01 03 05 02	Segurança Social do pessoal em regime de contrato de trabalho em funções públicas(RCTFP)	9.960,00
01 03 05 02 01	Caixa Geral de Aposentações	2.800,00
01 03 05 02 02	Segurança Social - Regime Geral	7.160,00
01 03 05 03	Outros	1,00
01 03 09	Seguros	260,00
01 03 09 01	Seguro de Acidentes no Trabalho e doenças profissionais	260,00
01 03 10	Outras despesas de segurança social	1,00
01 03 10 99	Outras despesas de segurança social	1,00
02	Aquisição de bens e serviços	13.064,00
02 01	Aquisição de bens	2.002,00
02 01 04	Limpeza e higiene	150,00
02 01 08	Material de escritório	1.200,00
02 01 11	Material de consumo clínico	1,00
02 01 18	Livros e documentação técnica	50,00
02 01 19	Artigos honoríficos e de decoração	1,00
02 01 21	Outros bens	600,00
02 01 21 01	Assinaturas de jornais diversos e outros	150,00
02 01 21 99	Outros	450,00

FREGUESIA DE GÂMBIA-PONTES-ALTO DA GUERRA

ORÇAMENTO DA DESPESA

Ano: 2013
(Unidade: EUR)

02 00 00 Secretaria / Administração Geral

Código	Designação	Montante
02 02	Aquisição de serviços	11.062,00
02 02 01	Encargos das instalações	1.800,00
02 02 01 01	Consumo de Electricidade	1.500,00
02 02 01 02	Consumo de Água	300,00
02 02 03	Conservação de bens	100,00
02 02 03 02	Outras reparações e conservações	100,00
02 02 09	Comunicações	2.500,00
02 02 09 01	Fixas	1.350,00
02 02 09 02	Móveis	550,00
02 02 09 03	Internet	350,00
02 02 09 04	CTT	250,00
02 02 10	Transportes	201,00
02 02 10 01	Portagens / Estacionamentos	50,00
02 02 10 02	Subsídio de Transporte (ao Km)	50,00
02 02 10 03	Passes Sociais / Bilhetes	100,00
02 02 10 99	Outros	1,00
02 02 12	Seguros	735,00
02 02 12 01	Seguro da Sede da Junta	735,00
02 02 12 01 01	Seguro da Sede da Junta e do edifício ampliado	735,00
02 02 15	Formação	1,00
02 02 17	Publicidade	600,00
02 02 17 01	Anúncios obrigatórios	500,00
02 02 17 99	Outros anúncios	100,00
02 02 18	Vigilância e segurança	890,00
02 02 18 01	Contratos de Segurança	890,00
02 02 19	Assistência técnica	4.151,00
02 02 19 01	Fotocopiadores/impressoras	1.650,00
02 02 19 02	Software	2.300,00
02 02 19 03	Hardware	200,00
02 02 19 99	Outros	1,00
02 02 20	Outros trabalhos especializados	2,00
02 02 20 01	Trabalhos fotográficos	1,00
02 02 20 99	Outros	1,00
02 02 22	Serviços de saúde	81,00
02 02 22 01	Medicina no Trabalho	80,00
02 02 22 99	Outros	1,00
02 02 25	Outros serviços	1,00

FREGUESIA DE GÂMBIA-PONTES-ALTO DA GUERRA

ORÇAMENTO DA DESPESA

Ano: 2013
(Unidade: EUR)

02 00 00 Secretaria / Administração Geral

Código	Designação	Montante
02 02 25 99	Outros Serviços	1,00
03	Juros e outros encargos	20,00
03 05	Outros juros	20,00
03 05 02	Outros	20,00
03 05 02 01	Juros de pagamentos fora do prazo	10,00
03 05 02 99	Outros	10,00
06	Outras despesas correntes	210,00
06 02	Diversas	210,00
06 02 03	Outras	210,00
06 02 03 01	Outras restituições	100,00
06 02 03 04	Serviços bancários	10,00
06 02 03 05	Outras	100,00
06 02 03 05 01	Outras	100,00
	Total das DESPESAS CORRENTES	73.493,00
	DESPESAS DE CAPITAL	
07	Aquisição de bens de capital	410,00
07 01	Investimentos	410,00
07 01 07	Equipamento de informática	150,00
07 01 08	Software Informático	10,00
07 01 09	Equipamento administrativo	150,00
07 01 09 99	Outros	150,00
07 01 15	Outros investimentos	100,00
07 01 15 99	Outros investimentos	100,00
	Total das DESPESAS DE CAPITAL	410,00
	Total Orgão 02 00 00	73.903,00

FREGUESIA DE GÂMBIA-PONTES-ALTO DA GUERRA

ORÇAMENTO DA DESPESA

Ano: 2013
(Unidade: EUR)

03 00 00 Construção e Manutenção de Obras

Código	Designação	Montante
DESPESAS CORRENTES		
01	Despesas com o pessoal	43.550,00
01 01	Remunerações certas e permanentes	33.945,00
01 01 04	Pessoal dos quadros - Regime de contrato individual de trabalho	25.543,00
01 01 04 01	Pessoal em funções	25.540,00
01 01 04 01 02	Pessoal a contrato por tempo indeterminado	25.540,00
01 01 04 02	Alterações obrigatórias de posicionamento remuneratório	1,00
01 01 04 02 02	Pessoal a contrato por tempo indeterminado	1,00
01 01 04 03	Alterações facultativas de posicionamento remuneratório	1,00
01 01 04 03 02	Pessoal a contrato por tempo indeterminado	1,00
01 01 04 04	Recrutamento de Pessoal para novos postos de trabalho	1,00
01 01 04 04 02	Pessoal a contrato por tempo indeterminado	1,00
01 01 06	Pessoal contratado a termo	1,00
01 01 06 04	Recrutamento de Pessoal para novos postos de trabalho	1,00
01 01 09	Pessoal em qualquer outra situação	1,00
01 01 09 01	Pessoal destacado - Estagiários/Contrato Emprego Inserção	1,00
01 01 12	Suplementos e prémios	1,00
01 01 13	Subsidio de refeição	4.137,00
01 01 13 01	Subsídio de refeição do pessoal dos quadros - Regime de contrato individual de trabalho	4.136,00
01 01 13 01 02	Subsídio refeição pessoal a contrato por tempo indeterminado	4.135,00
01 01 13 01 03	Subsídio refeição pessoal a contrato termo certo	1,00
01 01 13 02	Subsídio de refeição do pessoal em qualquer outra situação	1,00
01 01 14	Subsídio de férias e de Natal	4.261,00
01 01 14 01	Subsídio de férias e de Natal do pessoal dos quadros - Regime de contrato individual de trabalho	4.261,00
01 01 14 01 02	Subsídio de férias e de Natal pessoal a contrato por tempo indeterminado	4.260,00
01 01 14 01 03	Subsidio de férias e de Natal pessoal a contrato por termo certo	1,00
01 01 15	Remunerações por doença e maternidade / paternidade	1,00
01 02	Abonos variáveis ou eventuais	593,00
01 02 02	Horas extraordinárias	300,00
01 02 04	Ajudas de custo	1,00
01 02 12	Indemnizações por cessação de funções	1,00
01 02 13	Outros suplementos e prémios	2,00
01 02 13 01	Prémios de Desempenho	1,00
01 02 13 99	Outros	1,00
01 02 14	Outros abonos em numerário ou espécie	289,00

FREGUESIA DE GÂMBIA-PONTES-ALTO DA GUERRA

ORÇAMENTO DA DESPESA

Ano: 2013
(Unidade: EUR)

03 00 00 Construção e Manutenção de Obras

Código	Designação	Montante
01 02 14 01	Trabalho prestado em dias de descanso semanal, complementar e feriados	289,00
01 03	Segurança social	9.012,00
01 03 05	Contribuições para a segurança social	8.751,00
01 03 05 01	Assistência na doença dos funcionários públicos (ADSE)	1.300,00
01 03 05 02	Segurança Social do pessoal em regime de contrato de trabalho em funções públicas(RCTFP)	7.450,00
01 03 05 02 02	Segurança Social - Regime Geral	7.450,00
01 03 05 03	Outros	1,00
01 03 09	Seguros	260,00
01 03 09 01	Seguro Acidentes no Trabalho e doenças profissionais	260,00
01 03 10	Outras despesas de segurança social	1,00
01 03 10 99	Outras despesas de segurança social	1,00
02	Aquisição de bens e serviços	10.130,00
02 01	Aquisição de bens	3.850,00
02 01 02	Combustíveis e lubrificantes	1.950,00
02 01 02 01	Gasolina	250,00
02 01 02 01 02	Gerador / Roçadora e outros	250,00
02 01 02 02	Gasóleo	1.600,00
02 01 02 02 01	Gásleo das viaturas	1.600,00
02 01 02 99	Outros	100,00
02 01 04	Limpeza e higiene	150,00
02 01 07	Vestuário e artigos pessoais	600,00
02 01 12	Material de transporte - Peças	50,00
02 01 12 01	Peças das viaturas do Sector das Obras	50,00
02 01 17	Ferramentas e utensílios	200,00
02 01 21	Outros bens	900,00
02 01 21 02	Material de desgaste de oficina	800,00
02 01 21 99	Outros bens	100,00
02 02	Aquisição de serviços	6.280,00
02 02 01	Encargos das instalações	2.400,00
02 02 01 01	Consumo de Electricidade	1.200,00
02 02 01 02	Consumo de Água	1.200,00
02 02 03	Conservação de bens	900,00
02 02 03 01	IPO, revisões e reparações das viaturas	500,00
02 02 03 01 01	Reparações, Revisões e IPO das viaturas do Sector das Obras	500,00
02 02 03 02	Outras reparações e conservações	400,00
02 02 09	Comunicações	1.051,00

FREGUESIA DE GÂMBIA-PONTES-ALTO DA GUERRA

ORÇAMENTO DA DESPESA

Ano: 2013
(Unidade: EUR)

03 00 00 Construção e Manutenção de Obras

Código	Designação	Montante
02 02 09 01	Fixas	500,00
02 02 09 02	Móveis	550,00
02 02 09 99	Outros	1,00
02 02 10	Transportes	152,00
02 02 10 01	Portagens / Estacionamentos	50,00
02 02 10 02	Subsídio de Transporte (ao Km)	1,00
02 02 10 03	Passes Sociais / Bilhetes	100,00
02 02 10 99	Outros	1,00
02 02 12	Seguros	875,00
02 02 12 01	Seguro das instalações	330,00
02 02 12 01 01	Instalações de Gâmbia	330,00
02 02 12 02	Seguro das viaturas	230,00
02 02 12 02 01	Seguro das viaturas do Sector das Obras	230,00
02 02 12 03	Seguro responsabilidade civil laboração de máquinas - S. Obras	315,00
02 02 18	Vigilância e segurança	820,00
02 02 18 01	Contrato de Protecção Activa com a Prosegur	820,00
02 02 22	Serviços de saúde	81,00
02 02 22 01	Medicina no Trabalho	80,00
02 02 22 99	Outros	1,00
02 02 25	Outros Serviços	1,00
02 02 25 99	Outros serviços	1,00
03	Juros e outros encargos	2,00
03 03	Juros de locação financeira	1,00
03 03 05	Material de transporte	1,00
03 03 05 01	Juros de material de transporte em Leasing	1,00
03 03 05 01 01	Juros locação financeira	1,00
03 05	Outros juros	1,00
03 05 02	Outros	1,00
03 05 02 99	Outros	1,00
06	Outras despesas correntes	51,00
06 02	Diversas	51,00
06 02 03	Outras	51,00
06 02 03 01	Outras restituições	1,00
06 02 03 05	Outras	50,00
06 02 03 05 01	Outras	50,00
	Total das DESPESAS CORRENTES	53.733,00

FREGUESIA DE GÂMBIA-PONTES-ALTO DA GUERRA

ORÇAMENTO DA DESPESA

Ano: 2013
(Unidade: EUR)

03 00 00 Construção e Manutenção de Obras

Código	Designação	Montante
DESPESAS DE CAPITAL		
07	Aquisição de bens de capital	17.653,00
07 01	Investimentos	16.950,00
07 01 03	Edifícios	7.600,00
07 01 03 01	Instalações de serviços	1.100,00
07 01 03 01 01	Melhoramentos nas instalações da junta Sede/Armazém	1.000,00
07 01 03 01 02	Polo da Biblioteca e áreas adjacentes	100,00
07 01 03 02	Instalações desportivas e recreativas	2.000,00
07 01 03 02 01	Apoio à conservação de instalações desportivas	500,00
07 01 03 02 02	Apoio à construção de instalações desportivas	1.500,00
07 01 03 05	Escolas	4.500,00
07 01 03 05 01	Obras nas escolas da freguesia	4.000,00
07 01 03 05 02	Obras em ATL/outros espaços escolares	500,00
07 01 04	Construções diversas	8.000,00
07 01 04 01	Obras na rede viária, viadutos, arruamentos e obras complementares	3.000,00
07 01 04 05	Parques e jardins	4.000,00
07 01 04 05 01	Obras diversas nos parques e jardins	4.000,00
07 01 04 09	Sinalização e trânsito	1.000,00
07 01 04 09 01	Sinalização, trânsito e toponímia	1.000,00
07 01 06	Material de transporte	1.000,00
07 01 06 02	Outro	1.000,00
07 01 06 02 01	Material de Transporte - outro	1.000,00
07 01 11	Ferramentas e utensílios	250,00
07 01 15	Outros investimentos	100,00
07 01 15 99	Outros investimentos	100,00
07 02	Locação financeira	2,00
07 02 05	Material de transporte	1,00
07 02 05 01	Locação financeira (capital)	1,00
07 02 07	Maquinaria e equipamento	1,00
07 02 07 99	Outros	1,00
07 03	Bens de domínio público	701,00
07 03 06	Outros bens de domínio público	701,00
07 03 06 01	Obras de manutenção de Abrigos de passageiros	500,00
07 03 06 02	Porto de pesca de Gâmbia	100,00
07 03 06 03	Pontal de Musgos	100,00
07 03 06 99	Outros	1,00

FREGUESIA DE GÂMBIA-PONTES-ALTO DA GUERRA

ORÇAMENTO DA DESPESA

Ano: 2013
(Unidade: EUR)

04 00 00 Limpeza, Ambiente, Saneamento

Código	Designação	Montante
DESPESAS CORRENTES		
01	Despesas com o pessoal	135.360,00
01 01	Remunerações certas e permanentes	105.384,00
01 01 04	Pessoal dos quadros - Regime de contrato individual de trabalho	64.886,00
01 01 04 01	Pessoal em funções	64.880,00
01 01 04 01 01	Pessoal transitado de anterior nomeação definitiva	13.800,00
01 01 04 01 02	Pessoal a contrato por tempo indeterminado	51.080,00
01 01 04 02	Alterações obrigatórias de posicionamento remuneratório	2,00
01 01 04 02 01	Pessoal transitado de anterior nomeação definitiva	1,00
01 01 04 02 02	Pessoal a contrato por tempo indeterminado	1,00
01 01 04 03	Alterações facultativas de posicionamento remuneratório	2,00
01 01 04 03 01	Pessoal transitado de anterior nomeação definitiva	1,00
01 01 04 03 02	Pessoal a contrato por tempo indeterminado	1,00
01 01 04 04	Recrutamento de Pessoal para novos postos de trabalho	2,00
01 01 04 04 01	Pessoal transitado de anterior nomeação definitiva	1,00
01 01 04 04 02	Pessoal a contrato por tempo indeterminado	1,00
01 01 06	Pessoal contratado a termo	9.580,00
01 01 06 04	Recrutamento de Pessoal para novos postos de trabalho	9.580,00
01 01 08	Pessoal aguardando aposentação	1,00
01 01 09	Pessoal em qualquer outra situação	5.031,00
01 01 09 01	Pessoal destacado - Estagiários/Contrato Emprego Inserção	5.030,00
01 01 09 02	Outro pessoal em qualquer outra situação	1,00
01 01 12	Suplementos e prémios	1,00
01 01 13	Subsídio de refeição	12.970,00
01 01 13 01	Subsídio de refeição do pessoal dos quadros - Regime de contrato individual de trabalho	11.840,00
01 01 13 01 01	Subsídio refeição pessoal transitado de anterior nomeação definitiva	2.070,00
01 01 13 01 02	Subsídio refeição pessoal a contrato por tempo indeterminado	8.270,00
01 01 13 01 03	Subsídio refeição pessoal a contrato termo certo	1.500,00
01 01 13 02	Subsídio de refeição do pessoal em qualquer outra situação	1.130,00
01 01 14	Subsídio de férias e de Natal	12.415,00
01 01 14 01	Subsídio de férias e de Natal do pessoal dos quadros - Regime de contrato individual de trabalho	12.415,00
01 01 14 01 01	Subsídio férias e de Natal pessoal transitado de anterior nomeação definitiva	2.300,00
01 01 14 01 02	Subsídio de férias e de Natal pessoal a contrato por tempo indeterminado	8.515,00
01 01 14 01 03	Subsídio de férias e de Natal pessoal a contrato por termo certo	1.600,00
01 01 15	Remunerações por doença e maternidade / paternidade	500,00

FREGUESIA DE GÂMBIA-PONTES-ALTO DA GUERRA

ORÇAMENTO DA DESPESA

Ano: 2013
(Unidade: EUR)

04 00 00 Limpeza, Ambiente, Saneamento

Código	Designação	Montante
01 02	Abonos variáveis ou eventuais	1.204,00
01 02 02	Horas extraordinárias	600,00
01 02 04	Ajudas de custo	1,00
01 02 12	Indemnizações por cessação de funções	1,00
01 02 13	Outros suplementos e prémios	2,00
01 02 13 01	Prémios de Desempenho	1,00
01 02 13 99	Outros	1,00
01 02 14	Outros abonos em numerário ou espécie	600,00
01 02 14 01	Trabalho prestado em dias de descanso semanal, complementar e feriados	600,00
01 03	Segurança social	28.772,00
01 03 05	Contribuições para a segurança social	27.641,00
01 03 05 01	Assistência na doença dos funcionários públicos (ADSE)	7.150,00
01 03 05 02	Segurança Social do pessoal em regime de contrato de trabalho em funções públicas (RCTFP)	20.490,00
01 03 05 02 01	Caixa Geral de Aposentações	3.490,00
01 03 05 02 02	Segurança Social - Regime Geral	17.000,00
01 03 05 03	Outros	1,00
01 03 09	Seguros	1.130,00
01 03 09 01	Seguro de acidentes no Trabalho e doenças profissionais	1.130,00
01 03 10	Outras despesas de segurança social	1,00
01 03 10 99	Outras despesas de segurança social	1,00
02	Aquisição de bens e serviços	36.460,00
02 01	Aquisição de bens	25.200,00
02 01 02	Combustíveis e lubrificantes	21.050,00
02 01 02 01	Gasolina	1.000,00
02 01 02 01 02	Gerador / Roçadora e outros	1.000,00
02 01 02 02	Gasóleo	20.000,00
02 01 02 02 01	Gásleo das viaturas do Sector da Limpeza	20.000,00
02 01 02 99	Outros	50,00
02 01 04	Limpeza e higiene	250,00
02 01 07	Vestuário e artigos pessoais	1.500,00
02 01 12	Material de transporte - Peças	900,00
02 01 12 01	Peças das viaturas do Sector da Limpeza	900,00
02 01 17	Ferramentas e utensílios	500,00
02 01 21	Outros bens	1.000,00
02 01 21 02	Material de desgaste de oficina	500,00
02 01 21 99	Outros	500,00

FREGUESIA DE GÂMBIA-PONTES-ALTO DA GUERRA

ORÇAMENTO DA DESPESA

Ano: 2013
(Unidade: EUR)

04 00 00 Limpeza, Ambiente, Saneamento

Código	Designação	Montante
02 02	Aquisição de serviços	11.260,00
02 02 03	Conservação de bens	6.100,00
02 02 03 01	IPO, revisões e reparações das viaturas	5.000,00
02 02 03 01 01	Reparações, Revisões e IPO das viaturas do Sector da Limpeza	5.000,00
02 02 03 02	Outras reparações e conservações	1.100,00
02 02 09	Comunicações	901,00
02 02 09 02	Móveis	900,00
02 02 09 99	Outros	1,00
02 02 10	Transportes	802,00
02 02 10 01	Portagens / Estacionamentos	50,00
02 02 10 02	Subsídio de Transporte (ao Km)	1,00
02 02 10 03	Passes Sociais/Bilhetes	750,00
02 02 10 99	Outros	1,00
02 02 12	Seguros	2.255,00
02 02 12 02	Seguro das viaturas	1.940,00
02 02 12 02 01	Seguro das viaturas do Sector da Limpeza	1.940,00
02 02 12 03	Seguro responsabilidade Civil de laboração de máquinas - S. Limpeza	315,00
02 02 20	Outros trabalhos especializados	1,00
02 02 20 04	Protocolos Interesses comuns com as Freguesia	1,00
02 02 22	Serviços de saúde	201,00
02 02 22 01	Medicina no Trabalho	200,00
02 02 22 99	Outros	1,00
02 02 25	Outros serviços	1.000,00
02 02 25 99	Outros Serviços	1.000,00
03	Juros e outros encargos	2,00
03 03	Juros de locação financeira	1,00
03 03 05	Material de transporte	1,00
03 03 05 01	Juros de material de transporte em Leasing	1,00
03 03 05 01 01	Juros locação financeira	1,00
03 05	Outros juros	1,00
03 05 02	Outros	1,00
03 05 02 99	Outros	1,00
06	Outras despesas correntes	101,00
06 02	Diversas	101,00
06 02 03	Outras	101,00
06 02 03 01	Outras restituições	1,00
06 02 03 05	Outras	100,00

FREGUESIA DE GÂMBIA-PONTES-ALTO DA GUERRA

ORÇAMENTO DA DESPESA

Ano: 2013
(Unidade: EUR)

04 00 00 Limpeza, Ambiente, Saneamento

Código	Designação	Montante
06 02 03 05 01	Outras	100,00
	Total das DESPESAS CORRENTES	171.923,00
	DESPESAS DE CAPITAL	
07	Aquisição de bens de capital	2.352,00
07 01	Investimentos	2.350,00
07 01 06	Material de transporte	2.000,00
07 01 06 02	Outro	2.000,00
07 01 06 02 01	Material de Transporte - outro	2.000,00
07 01 11	Ferramentas e utensílios	250,00
07 01 15	Outros investimentos	100,00
07 01 15 99	Outros investimentos	100,00
07 02	Locação financeira	2,00
07 02 05	Material de transporte	1,00
07 02 05 01	Locação financeira (Capital)	1,00
07 02 07	Maquinaria e equipamento	1,00
07 02 07 99	Outros	1,00
	Total das DESPESAS DE CAPITAL	2.352,00
	Total Orgão 04 00 00	174.275,00

FREGUESIA DE GÂMBIA-PONTES-ALTO DA GUERRA

ORÇAMENTO DA DESPESA

Ano: 2013
(Unidade: EUR)

05 00 00 Educação, Acção Social e Saúde

Código	Designação	Montante
DESPESAS CORRENTES		
02	Aquisição de bens e serviços	9.337,00
02 01	Aquisição de bens	2.605,00
02 01 04	Limpeza e higiene	25,00
02 01 15	Prémios, condecorações e ofertas	530,00
02 01 15 01	Prémios, condecorações e ofertas - Educação	380,00
02 01 15 02	Prémios, condecorações e ofertas - Acção Social	50,00
02 01 15 03	Prémios, Condecorações e ofertas - Festa do Idoso	100,00
02 01 20	Material de educação, cultura e recreio	50,00
02 01 21	Outros bens	2.000,00
02 01 21 03	Outros bens - Educação	250,00
02 01 21 04	Outros bens - Acção Social	250,00
02 01 21 05	Outros bens - Festa do Idoso	1.500,00
02 02	Aquisição de serviços	6.732,00
02 02 03	Conservação de bens	1.500,00
02 02 03 02	Outras reparações e conservações	1.500,00
02 02 12	Seguros	1.831,00
02 02 12 01	Seguro das instalações	90,00
02 02 12 01 01	Biblioteca da Casa do Gaiato	90,00
02 02 12 02	Seguro das viaturas	1.740,00
02 02 12 02 01	Seguro automóvel das viaturas do Centro de Dia	1.740,00
02 02 12 99	Outros	1,00
02 02 19	Assistência técnica	901,00
02 02 19 01	Fotocopiadoras das escolas	600,00
02 02 19 02	Assistência técnica da plataforma elevatória	300,00
02 02 19 99	Outros	1,00
02 02 25	Outros serviços	2.500,00
02 02 25 01	Outros serviços - Educação	1.500,00
02 02 25 02	Outros serviços - Acção Social	500,00
02 02 25 03	Outros serviços- Festa do Idoso	300,00
02 02 25 99	Outros Serviços	200,00
04	Transferências correntes	4.250,00
04 07	Instituições sem fins lucrativos	4.250,00
04 07 01	Instituições sem fins lucrativos	4.250,00
04 07 01 01	Instituições sem fins lucrativos - Educação	150,00
04 07 01 02	Escolas - transferência para expediente e limpeza	3.600,00

FREGUESIA DE GÂMBIA-PONTES-ALTO DA GUERRA

ORÇAMENTO DA DESPESA

Ano: 2013
(Unidade: EUR)

05 00 00 Educação, Acção Social e Saúde

Código	Designação	Montante
04 07 01 03	Instituições sem fins lucrativos - Acção Social	500,00
06	Outras despesas correntes	51,00
06 02	Diversas	51,00
06 02 03	Outras	51,00
06 02 03 01	Outras restituições	1,00
06 02 03 05	Outras	50,00
06 02 03 05 01	Outras	50,00
	Total das DESPESAS CORRENTES	13.638,00
	DESPESAS DE CAPITAL	
07	Aquisição de bens de capital	2,00
07 01	Investimentos	2,00
07 01 15	Outros investimentos	2,00
07 01 15 02	Outros investimentos - Educação	1,00
07 01 15 03	Outros investimentos - Acção Social	1,00
	Total das DESPESAS DE CAPITAL	2,00
	Total Orgão 05 00 00	13.640,00

FREGUESIA DE GÂMBIA-PONTES-ALTO DA GUERRA

ORÇAMENTO DA DESPESA

Ano: 2013
(Unidade: EUR)

06 00 00 Património, Cultura, Desp. Temp. Livres

Código	Designação	Montante
DESPESAS CORRENTES		
01	Despesas com o pessoal	11.478,00
01 01	Remunerações certas e permanentes	8.497,00
01 01 04	Pessoal dos quadros - Regime de contrato individual de trabalho	6.388,00
01 01 04 01	Pessoal em funções	6.385,00
01 01 04 01 02	Pessoal a contrato por tempo indeterminado	6.385,00
01 01 04 02	Alterações obrigatórias de posicionamento remuneratório	1,00
01 01 04 02 02	Pessoal a contrato por tempo indeterminado	1,00
01 01 04 03	Alterações facultativas de posicionamento remuneratório	1,00
01 01 04 03 02	Pessoal a contrato por tempo indeterminado	1,00
01 01 04 04	Recrutamento de Pessoal para novos postos de trabalho	1,00
01 01 04 04 02	Pessoal a contrato por tempo indeterminado	1,00
01 01 06	Pessoal contratado a termo	1,00
01 01 06 04	Recrutamento de Pessoal para novos postos de trabalho	1,00
01 01 07	Pessoal em regime de tarefa ou avença	1,00
01 01 09	Pessoal em qualquer outra situação	2,00
01 01 09 01	Pessoal destacado - Ectagiários/Contrato Emprego Inserção	1,00
01 01 09 02	Outro pessoal em qualquer outra situação	1,00
01 01 12	Suplementos e prémios	1,00
01 01 13	Subsidio de refeição	1.037,00
01 01 13 01	Subsidio de refeição do pessoal dos quadros - Regime de contrato individual de trabalho	1.036,00
01 01 13 01 02	Subsídio refeição pessoal a contrato por tempo indeterminado	1.035,00
01 01 13 01 03	Subsídio refeição pessoal a contrato termo certo	1,00
01 01 13 02	Subsidio de refeição do pessoal em qualquer outra situação	1,00
01 01 14	Subsídio de férias e de Natal	1.066,00
01 01 14 01	Subsídio de férias e de Natal do pessoal dos quadros - Regime de contrato individual de trabalho	1.066,00
01 01 14 01 02	Subsídio de férias e de Natal pessoal a contrato por tempo indeterminado	1.065,00
01 01 14 01 03	Subsidio de férias e de Natal pessoal a contrato por termo certo	1,00
01 01 15	Remunerações por doença e maternidade / paternidade	1,00
01 02	Abonos variáveis ou eventuais	394,00
01 02 02	Horas extraordinárias	205,00
01 02 04	Ajudas de custo	1,00
01 02 12	Indemnizações por cessação de funções	1,00
01 02 13	Outros suplementos e prémios	2,00
01 02 13 01	Prémios de Desempenho	1,00

FREGUESIA DE GÂMBIA-PONTES-ALTO DA GUERRA

ORÇAMENTO DA DESPESA

Ano: 2013
(Unidade: EUR)

06 00 00 Património, Cultura, Desp. Temp. Livres

Código	Designação	Montante
01 02 13 99	Outros	1,00
01 02 14	Outros abonos em numerário ou espécie	185,00
01 02 14 01	Trabalho prestado em dias de descanso semanal, complementar e feriados	185,00
01 03	Segurança social	2.587,00
01 03 05	Contribuições para a segurança social	2.516,00
01 03 05 01	Assistência na doença dos funcionários públicos (ADSE)	650,00
01 03 05 02	Segurança Social do pessoal em regime de contrato de trabalho em funções públicas (RCTFP)	1.865,00
01 03 05 02 02	Segurança Social - Regime Geral	1.865,00
01 03 05 03	Outros	1,00
01 03 09	Seguros	70,00
01 03 09 01	Seguro de Acidentes no Trabalho e doenças profissionais	70,00
01 03 10	Outras despesas de segurança social	1,00
01 03 10 99	Outras despesas de segurança social	1,00
02	Aquisição de bens e serviços	16.579,00
02 01	Aquisição de bens	4.876,00
02 01 03	Munições, explosivos e artifícios	1,00
02 01 04	Limpeza e higiene	25,00
02 01 15	Prémios, condecorações e ofertas	1.750,00
02 01 15 01	Prémios, condecorações e ofertas - Cultura	150,00
02 01 15 02	Prémios, condecorações e ofertas - Desporto e Tempos Livres	100,00
02 01 15 03	Prémios, condecorações e ofertas - 25 de Abril	400,00
02 01 15 05	Prémios, condecorações e ofertas - Ofertas de Natal	1.000,00
02 01 15 99	Prémios, condecorações e ofertas - Agenda Cultural	100,00
02 01 21	Outros bens	3.100,00
02 01 21 06	Outros bens - Cultura	700,00
02 01 21 07	Outros bens - Desporto e Tempos Livres	100,00
02 01 21 08	Outros bens - 25 de Abril	100,00
02 01 21 09	Outros bens - Festas de Natal	1.900,00
02 01 21 99	Outros bens - Agenda Cultural	300,00
02 02	Aquisição de serviços	11.703,00
02 02 01	Encargos das instalações	4.901,00
02 02 01 01	Consumo de Electricidade	4.900,00
02 02 01 02	Consumo de Água	1,00
02 02 03	Conservação de bens	2.500,00
02 02 03 02	Outras reparações e conservações	2.500,00
02 02 09	Comunicações	16,00

FREGUESIA DE GÂMBIA-PONTES-ALTO DA GUERRA

ORÇAMENTO DA DESPESA

Ano: 2013
(Unidade: EUR)

06 00 00 Património, Cultura, Desp. Temp. Livres

Código	Designação	Montante
02 02 09 01	Fixas	15,00
02 02 09 99	Outros	1,00
02 02 10	Transportes	4,00
02 02 10 01	Portagens / Estacionamentos	1,00
02 02 10 02	Subsídio de Transporte (ao Km)	1,00
02 02 10 03	Passes Sociais / Bilhetes	1,00
02 02 10 99	Outros	1,00
02 02 12	Seguros	311,00
02 02 12 03	Responsabilidade Civil - Parques Infantis	260,00
02 02 12 04	Provas desportivas	50,00
02 02 12 99	Outros	1,00
02 02 19	Assistência técnica	50,00
02 02 19 01	Fotocopiador do Polo Biblioteca	50,00
02 02 22	Serviços de saúde	20,00
02 02 22 01	Medicina no Trabalho	20,00
02 02 25	Outros Serviços	3.901,00
02 02 25 04	Outros - 25 de Abril	150,00
02 02 25 05	Outros - Feira de Santiago	950,00
02 02 25 06	Outros - Festa Moinho Maré da Mourisca	1,00
02 02 25 07	Outros - Festa de Natal	1.700,00
02 02 25 99	Outros serviços - Agenda Cultural	1.100,00
04	Transferências correntes	3.250,00
04 07	Instituições sem fins lucrativos	3.250,00
04 07 01	Instituições sem fins lucrativos	3.250,00
04 07 01 01	Transferências para instituições sem fins lucrativos	3.250,00
06	Outras despesas correntes	51,00
06 02	Diversas	51,00
06 02 03	Outras	51,00
06 02 03 01	Outras restituições	1,00
06 02 03 05	Outras	50,00
06 02 03 05 01	Outras	50,00
Total das DESPESAS CORRENTES		31.358,00
DESPESAS DE CAPITAL		
07	Aquisição de bens de capital	154,00
07 01	Investimentos	154,00
07 01 07	Equipamento de informática	1,00

FREGUESIA DE GÂMBIA-PONTES-ALTO DA GUERRA

ORÇAMENTO DA DESPESA

Ano: 2013
(Unidade: EUR)

06 00 00 Património, Cultura, Desp. Temp. Livres

Código	Designação	Montante
07 01 08	Software Informático	1,00
07 01 09	Equipamento administrativo	150,00
07 01 09 99	Outros	150,00
07 01 15	Outros investimentos	2,00
07 01 15 04	Outros investimentos - Cultura	1,00
07 01 15 05	Outros investimentos - Desporto e Tempos Livres	1,00
	Total das DESPESAS DE CAPITAL	154,00
	Total Orgão 06 00 00	31.512,00
	Total Geral	400.100,00

5. NOTA FINAL

A autonomia administrativa e financeira autárquica é um elemento essencial da ideia de uma Junta de Freguesia para que esta possa servir as populações que representa.

A responsabilidade pelo seu futuro, num tempo de crise que vivemos, consiste em estar à frente do seu tempo, de exigir e propor situações para os problemas sociais que a população lhes coloca e de pugnar, sobretudo, por gerir bem os dinheiros públicos que lhes são postos à disposição.

Competência, trabalho continuado e tempo, são os fatores essenciais para a organização de uma Junta de Freguesia. Daí, a satisfação que sentimos por dispormos de trabalhadores capazes de construir elementos de informação dirigidos à Assembleia de Freguesia e ao público geral com uma intenção total de desenvolvimento e de transparência

Apesar das grandes incertezas pelo futuro do país, dada a política de austeridade que lhe é imposta, com uma ganância desmedida, pelo capital financeiro internacional de que são capatazes os políticos imaturos e insensíveis que nos governam, a Junta coloca à apreciação e votação da Assembleia de Freguesia os importantes instrumentos de gestão que constituem as Grandes Opções do Plano e Orçamento para 2013.

Assim sendo, espera o Órgão Executivo que os documentos previsionais submetidos à apreciação e aprovação da Assembleia de Freguesia mereçam dos seus elementos uma aceitação positiva a fim de continuarmos a garantir um regular e digno funcionamento da autarquia.

Freguesia de Gâmbia-Pontes-Alto da Guerra, 12 de dezembro de 2012

O Órgão Executivo